

# Projekt domu Alfa II

autor: Tomasz Flak

cena projektu: 5 030 zł



**Powierzchnia użytkowa** 142,80 m<sup>2</sup>

**+ powierzchnia garażu** 39,20 m<sup>2</sup>

Powierzchnia zabudowy 179,30 m<sup>2</sup>

Kubatura netto 565,10 m<sup>3</sup>

Powierzchnia dachu skośnego 274,40 m<sup>2</sup>

Kąt nachylenia dachu 35°

Wysokość budynku 7,70 m

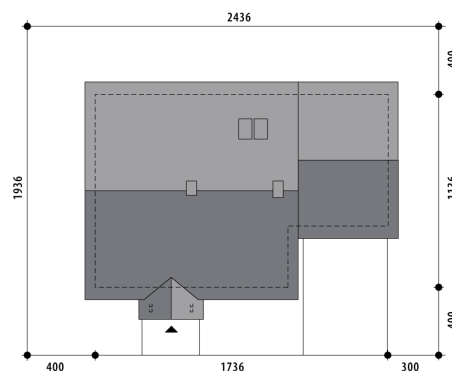
Min. wymiary działki dł. 19,36 m

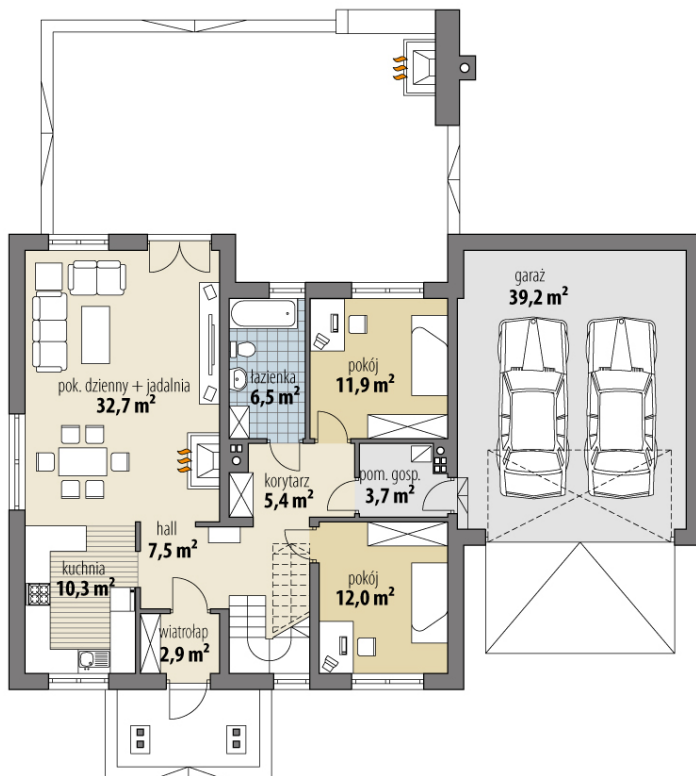
Min. wymiary działki szer. 24,36 m

Liczba pokoi 5

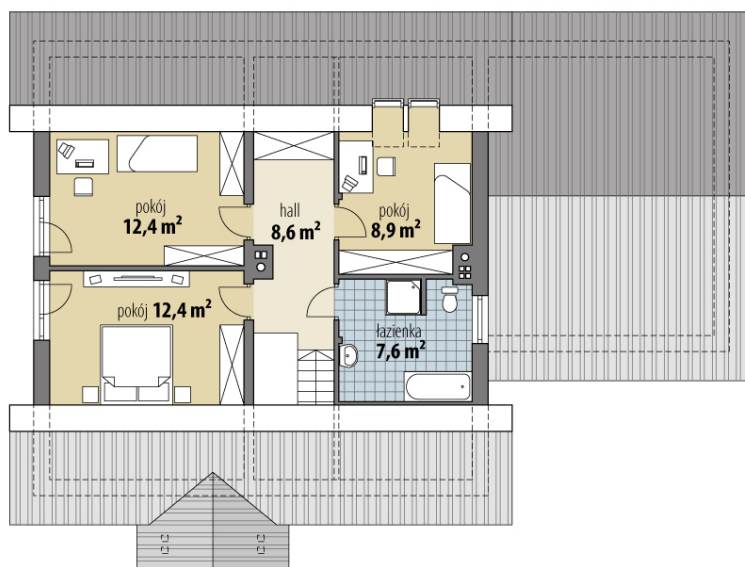
Liczba łazienek 2

Garaż 2

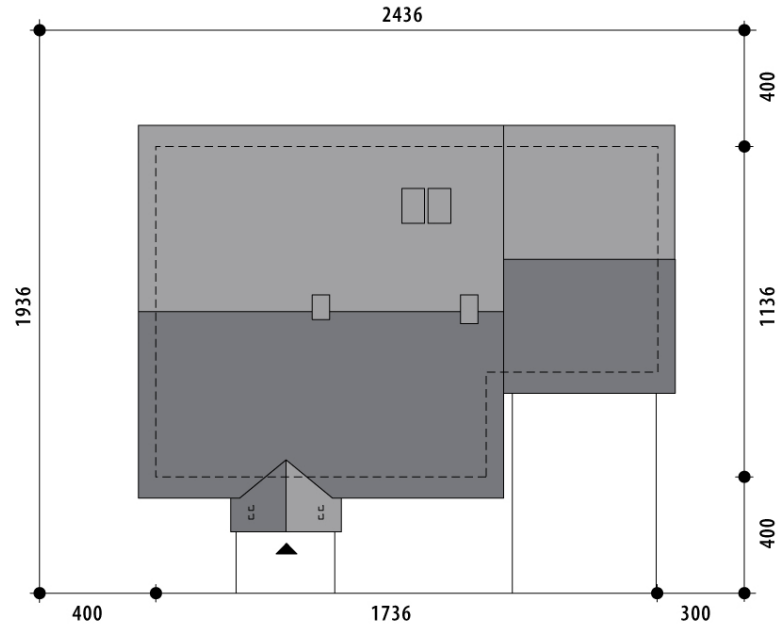




RZUT PARTER



RZUT



RZUT DZIAŁKI

