

Projekt domu Alia II

autor: Tomasz Flak Katarzyna Płaczek
cena projektu: 5 130 zł



Powierzchnia użytkowa 143,60 m²

+ powierzchnia garażu 43,10 m²

+ powierzchnia pom. gosp. 10,40 m²

+ powierzchnia strychu 66,70 m²

Powierzchnia zabudowy 294,40 m²

Kubatura netto 940,60 m³

Powierzchnia dachu skośnego 295,30 m²

Powierzchnia dachu płaskiego 21,90 m²

Kąt nachylenia dachu 35°

Wysokość budynku 7,00 m

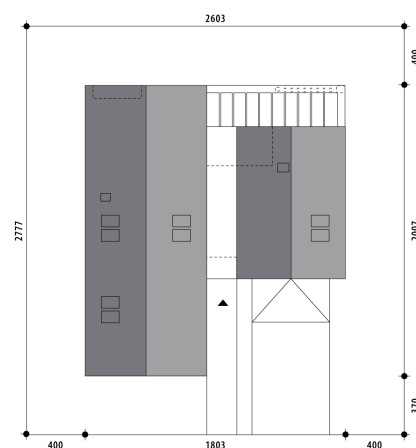
Min. wymiary działki dł. 27,77 m

Min. wymiary działki szer. 26,03 m

Liczba pokoi 3

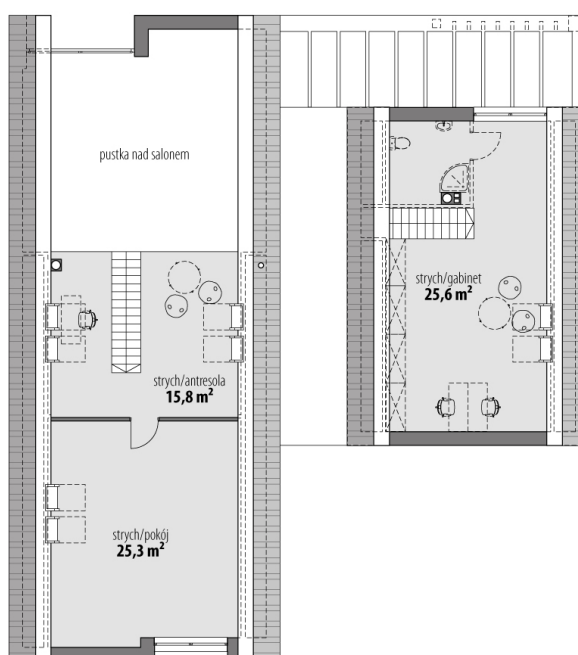
Liczba łazienek 2

Garaż 2

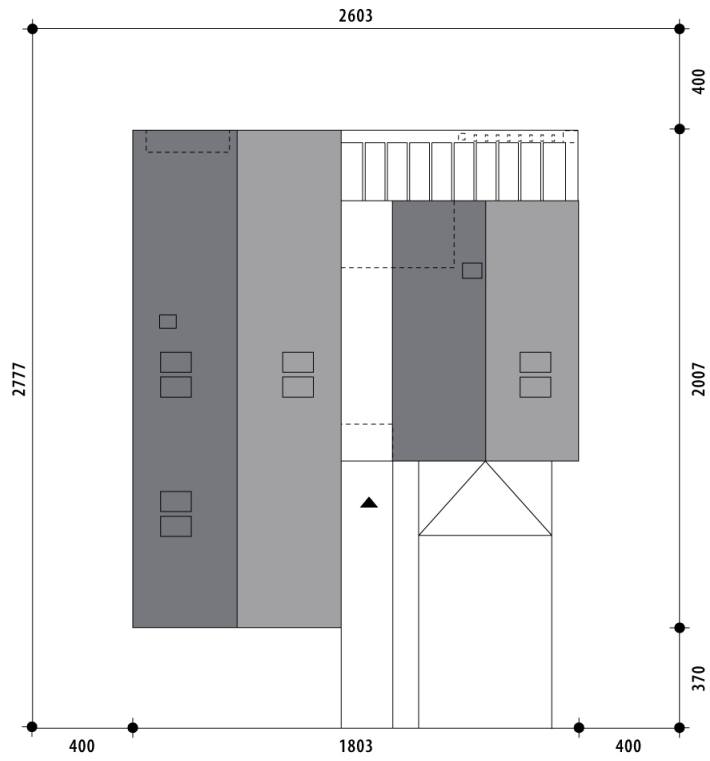




RZUT PARTER



RZUT



RZUT DZIAŁKI

