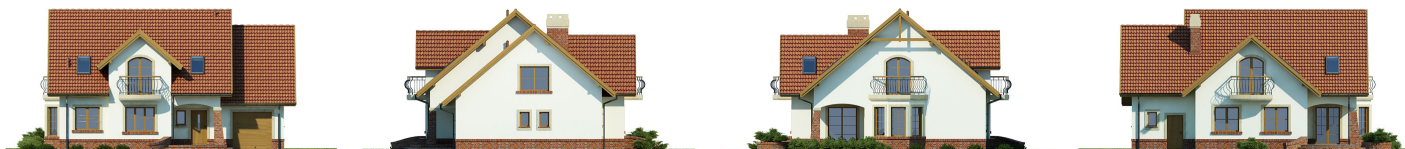
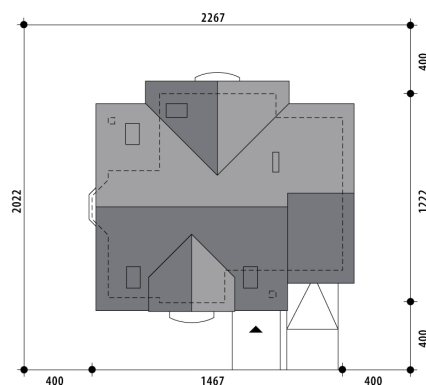


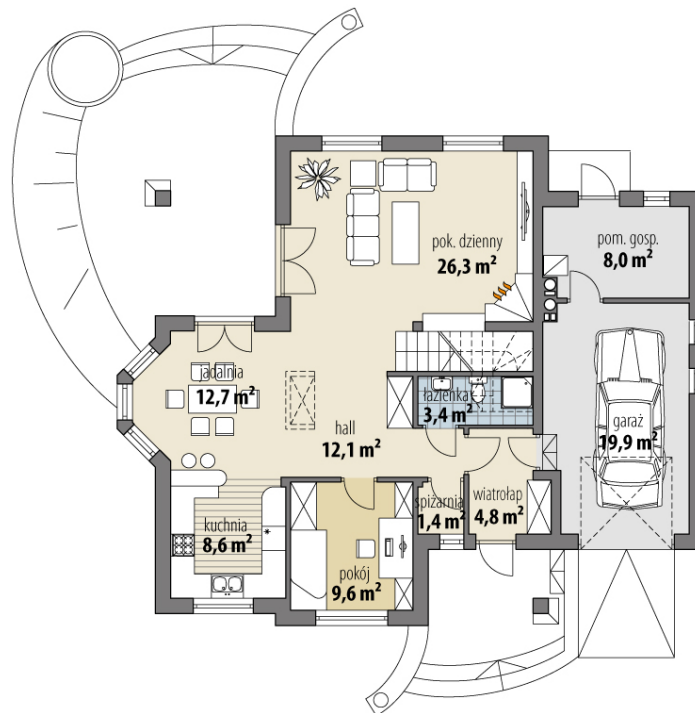
# Projekt domu Amadeusz

autor: Marcin Abramowicz Aldona Dymus-Hańczak  
cena projektu: 4 870 zł

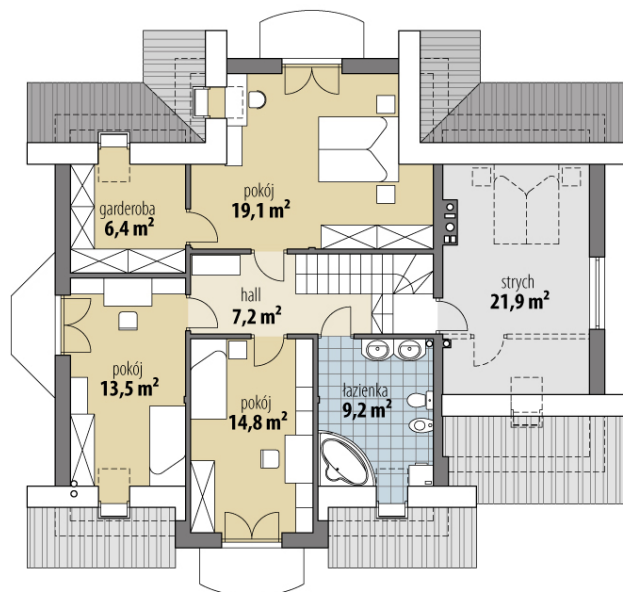


<b>Powierzchnia użytkowa</b>	<b>149,10 m<sup>2</sup></b>
<b>+ powierzchnia garażu</b>	<b>19,90 m<sup>2</sup></b>
<b>+ powierzchnia pom. gosp.</b>	<b>8,00 m<sup>2</sup></b>
<b>+ powierzchnia strychu</b>	<b>21,90 m<sup>2</sup></b>
Powierzchnia zabudowy	151,00 m <sup>2</sup>
Kubatura netto	619,90 m <sup>3</sup>
Powierzchnia dachu skośnego	253,80 m <sup>2</sup>
Kąt nachylenia dachu	40°
Wysokość budynku	8,80 m
Min. wymiary działki dł.	20,22 m
Min. wymiary działki szer.	22,67 m
Liczba pokoi	4
Liczba łazienek	2
Garaż	1

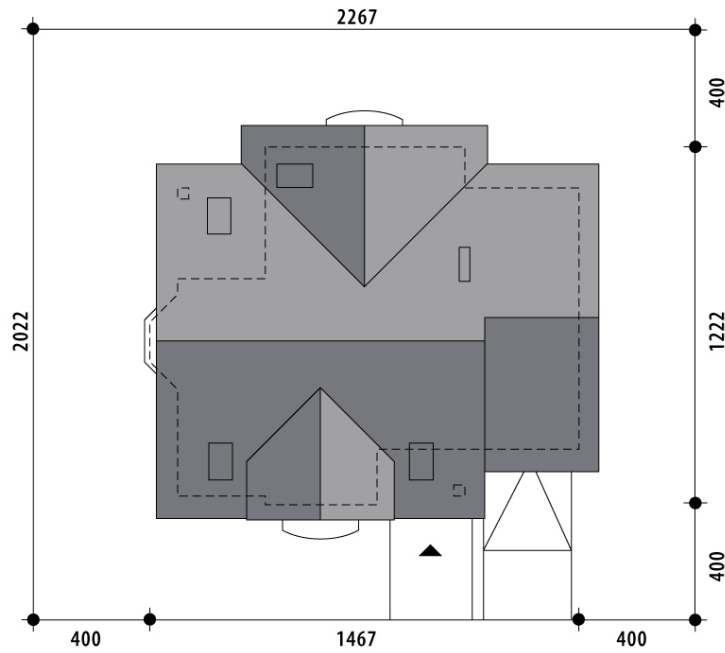




RZUT PARTER



RZUT



RZUT DZIAŁKI

