

Projekt domu Amadeusz II

autor: Marcin Abramowicz Aldona Dymus-Hańczak
cena projektu: 5 030 zł



Powierzchnia użytkowa 149,10 m²

+ powierzchnia garażu 39,00 m²

+ powierzchnia pom. gosp. 7,90 m²

+ powierzchnia strychu 36,60 m²

Powierzchnia zabudowy 172,40 m²

Kubatura netto 694,00 m³

Powierzchnia dachu skośnego 291,30 m²

Kąt nachylenia dachu 40°

Wysokość budynku 8,80 m

Min. wymiary działki dł. 20,22 m

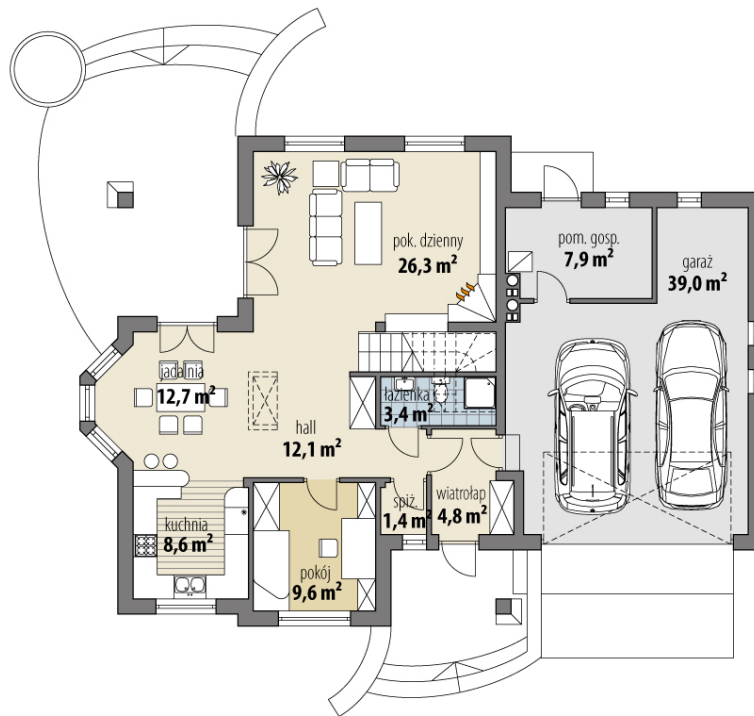
Min. wymiary działki szer. 25,07 m

Liczba pokoi 4

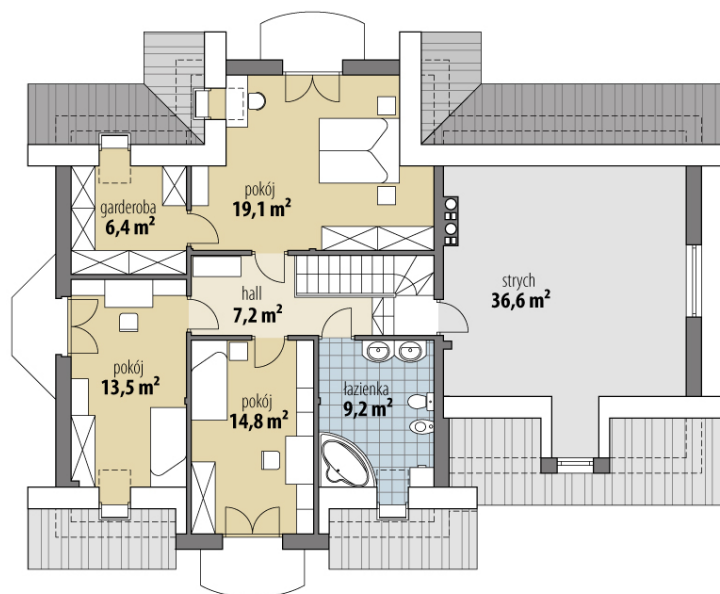
Liczba łazienek 2

Garaż 2

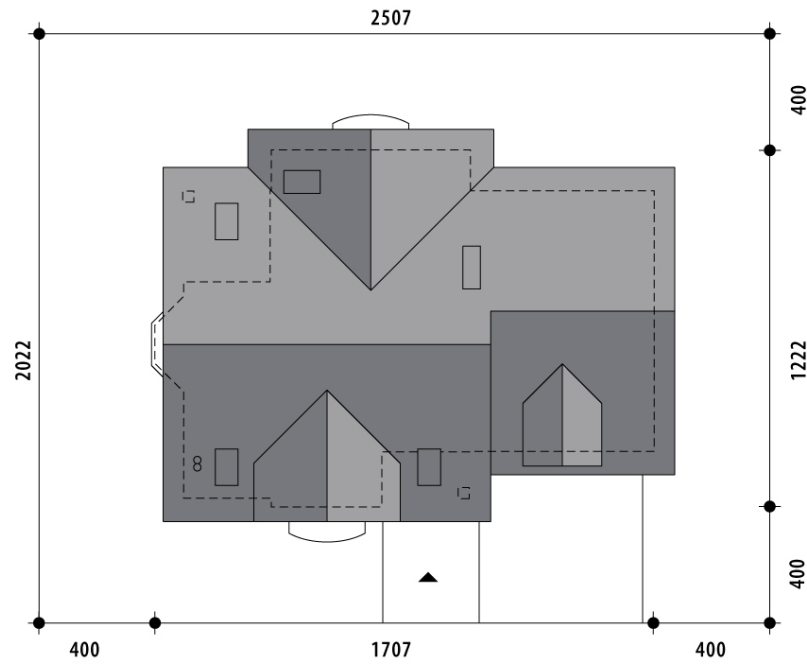




RZUT PARTER



RZUT



RZUT DZIAŁKI

