

Projekt domu Amaltea II

autor: Marcin Abramowicz
cena projektu: 4 820 zł



Powierzchnia użytkowa 129,30 m²

+ powierzchnia garażu 36,20 m²

+ powierzchnia strychu 22,30 m²

Powierzchnia zabudowy 151,60 m²

Kubatura netto 548,50 m³

Powierzchnia dachu skośnego 256,40 m²

Kąt nachylenia dachu 40°

Wysokość budynku 8,50 m

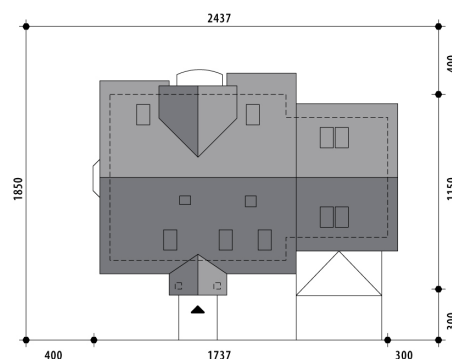
Min. wymiary działki dł. 18,50 m

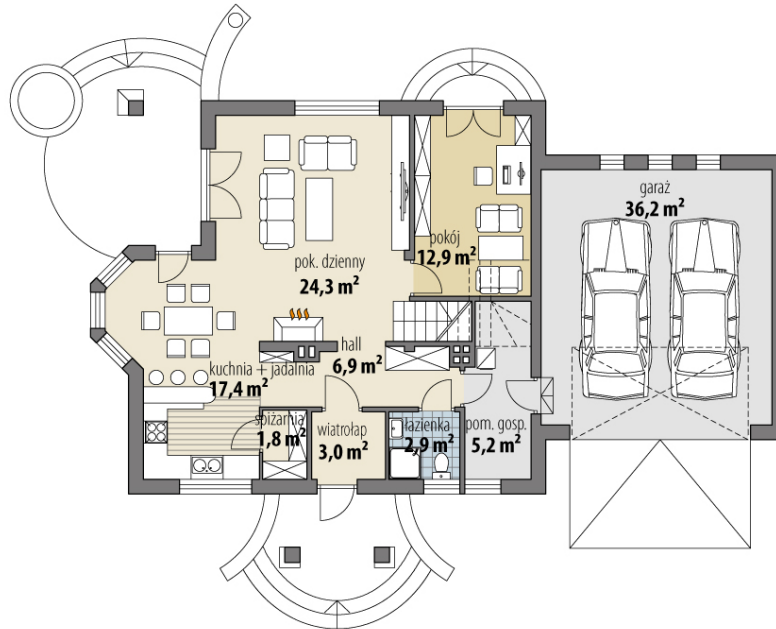
Min. wymiary działki szer. 24,37 m

Liczba pokoi 4

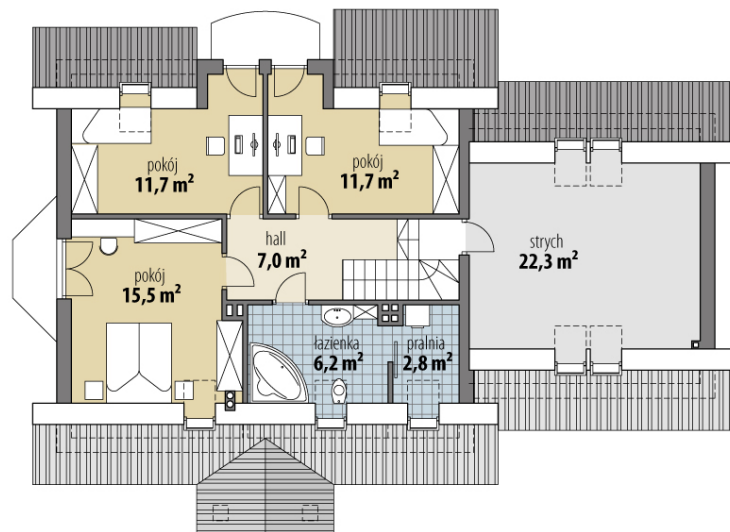
Liczba łazienek 2

Garaż 2

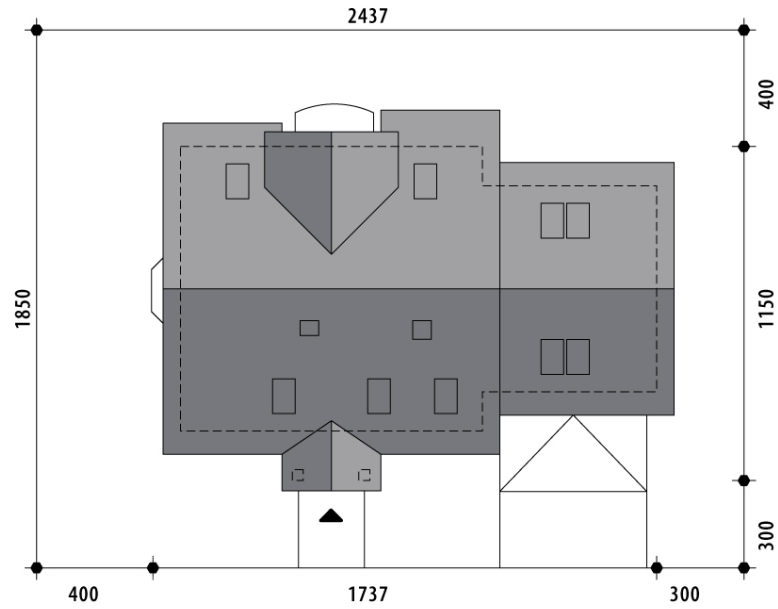




RZUT PARTER



RZUT



RZUT DZIAŁKI

