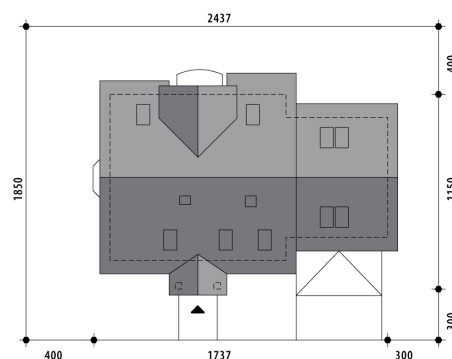


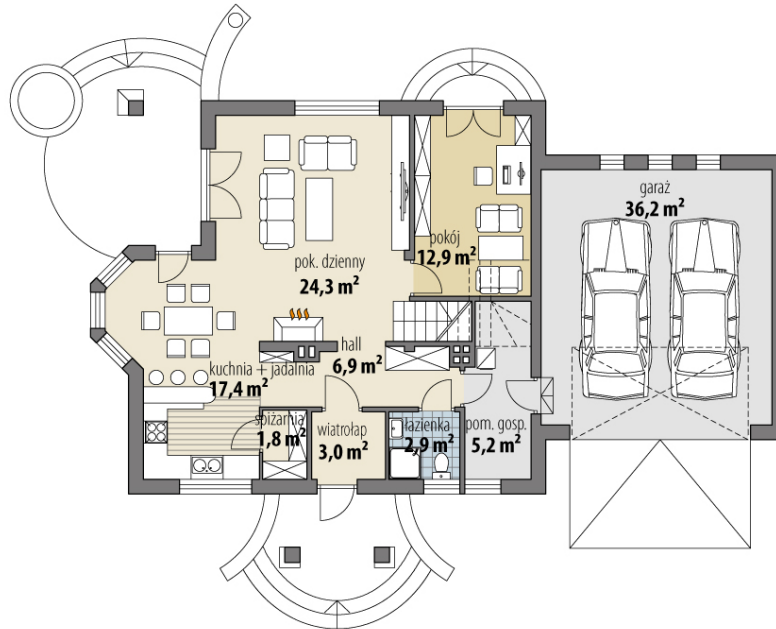
# Projekt domu Amaltea II

autor: Marcin Abramowicz  
cena projektu: 4 820 zł

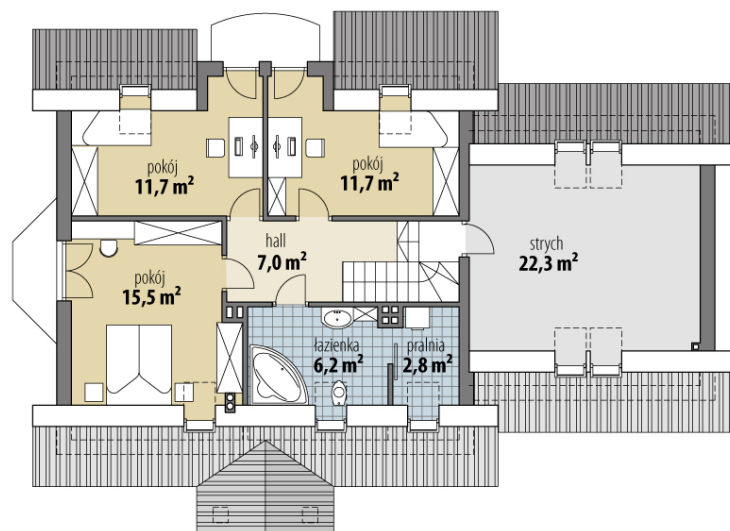


<b>Powierzchnia użytkowa</b>	<b>129,30 m<sup>2</sup></b>
<b>+ powierzchnia garażu</b>	<b>36,20 m<sup>2</sup></b>
<b>+ powierzchnia strychu</b>	<b>22,30 m<sup>2</sup></b>
Powierzchnia zabudowy	151,60 m <sup>2</sup>
Kubatura netto	548,50 m <sup>3</sup>
Powierzchnia dachu skośnego	256,40 m <sup>2</sup>
Kąt nachylenia dachu	40°
Wysokość budynku	8,50 m
Min. wymiary działki dł.	18,50 m
Min. wymiary działki szer.	24,37 m
Liczba pokoi	4
Liczba łazienek	2
Garaż	2

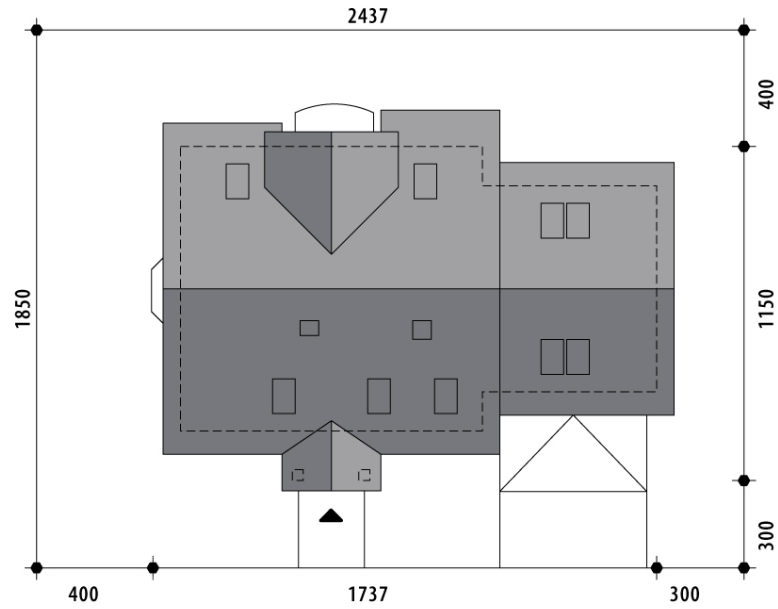




RZUT PARTER



RZUT



RZUT DZIAŁKI

