

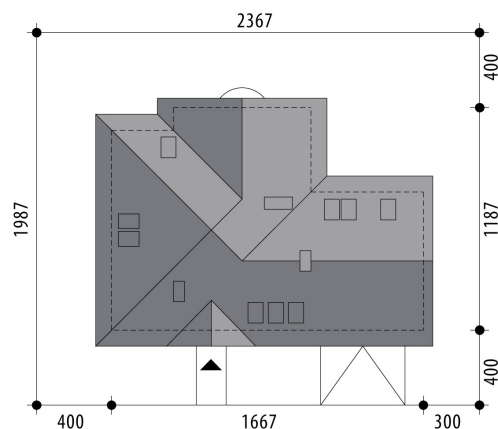
# Projekt domu Andromeda II

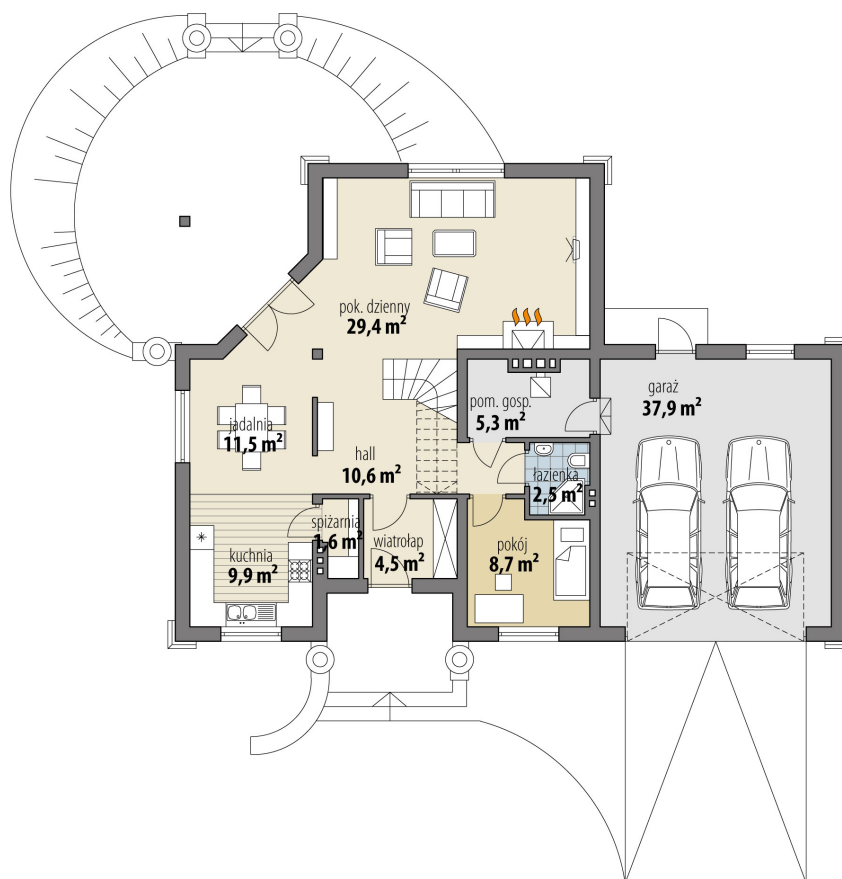
autor: Iwona Flak

cena projektu: 5 130 zł

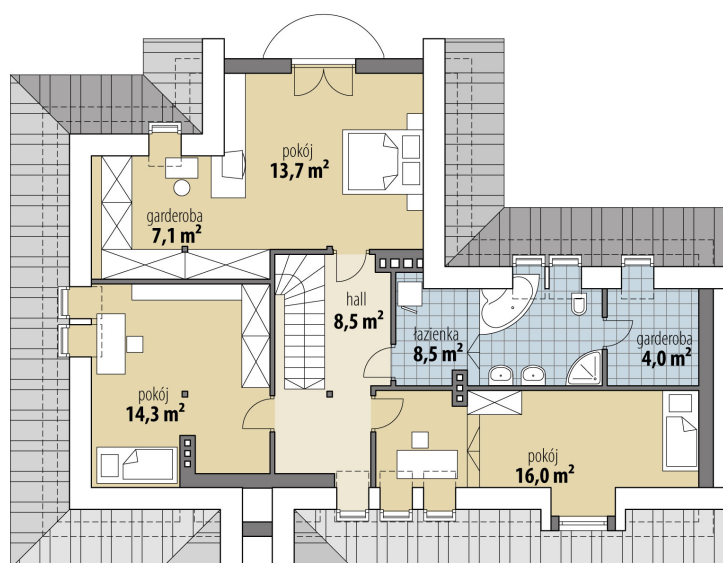


|                              |                             |
|------------------------------|-----------------------------|
| <b>Powierzchnia użytkowa</b> | <b>156,10 m<sup>2</sup></b> |
| <b>+ powierzchnia garażu</b> | <b>37,90 m<sup>2</sup></b>  |
| Powierzchnia zabudowy        | 159,30 m <sup>2</sup>       |
| Kubatura netto               | 631,40 m <sup>3</sup>       |
| Powierzchnia dachu skośnego  | 252,40 m <sup>2</sup>       |
| Kąt nachylenia dachu         | 40°                         |
| Wysokość budynku             | 8,50 m                      |
| Min. wymiary działki dł.     | 19,87 m                     |
| Min. wymiary działki szer.   | 23,67 m                     |
| Liczba pokoi                 | 4                           |
| Liczba łazienek              | 2                           |
| Garaż                        | 2                           |





RZUT PARTER



RZUT

