

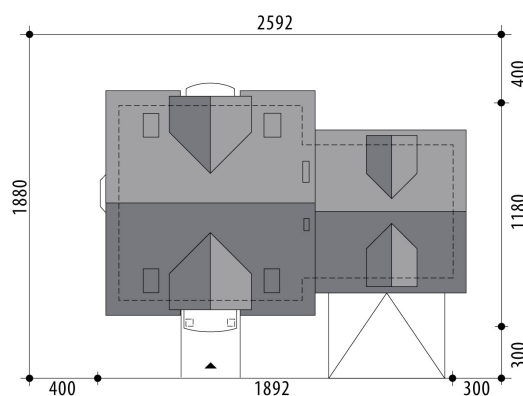
Projekt domu Apollo II

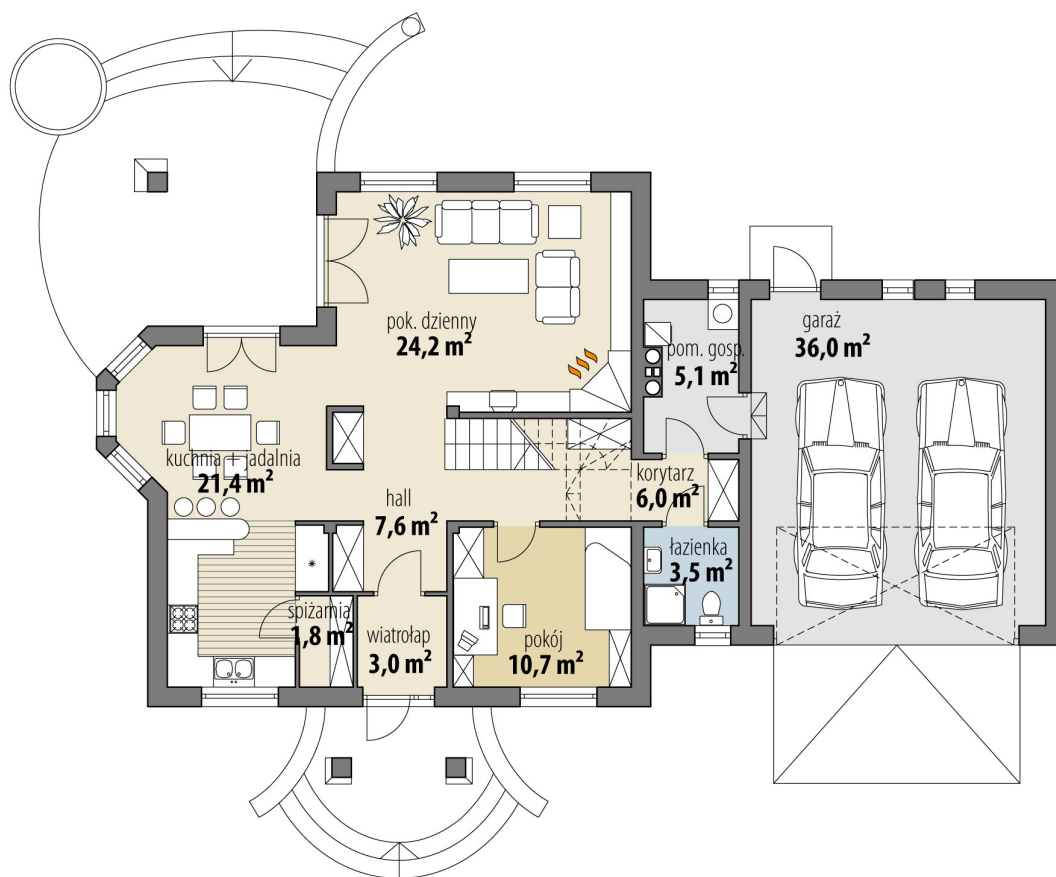
autor: Marcin Abramowicz

cena projektu: 5 030 zł

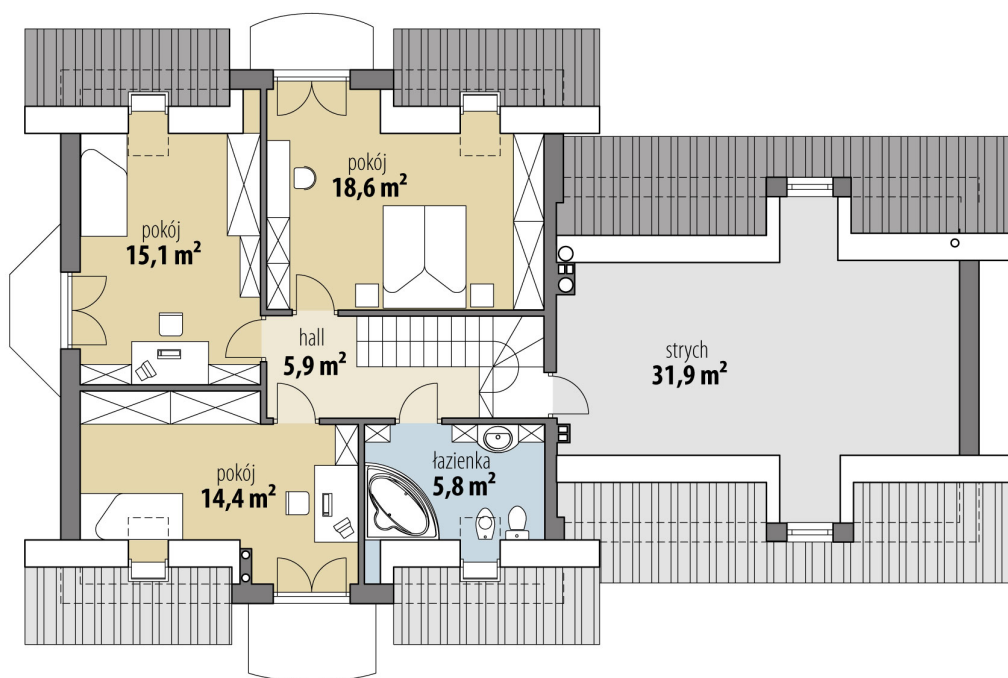


Powierzchnia użytkowa	143,10 m²
+ powierzchnia garażu	36,00 m²
+ powierzchnia strychu	31,90 m²
Powierzchnia zabudowy	166,20 m ²
Kubatura netto	605,50 m ³
Powierzchnia dachu skośnego	288,90 m ²
Kąt nachylenia dachu	40°
Wysokość budynku	8,70 m
Min. wymiary działki dł.	18,80 m
Min. wymiary działki szer.	25,92 m
Liczba pokoi	4
Liczba łazienek	2
Garaż	2





RZUT PARTER



RZUT

