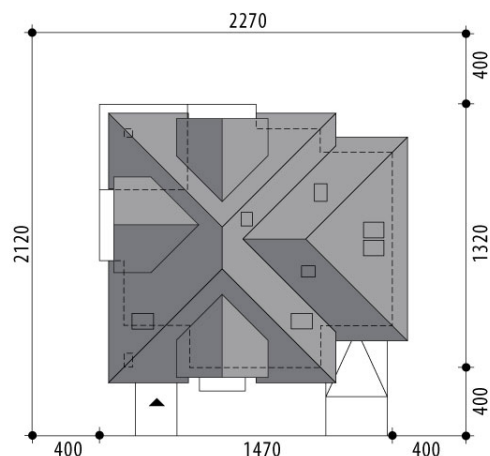


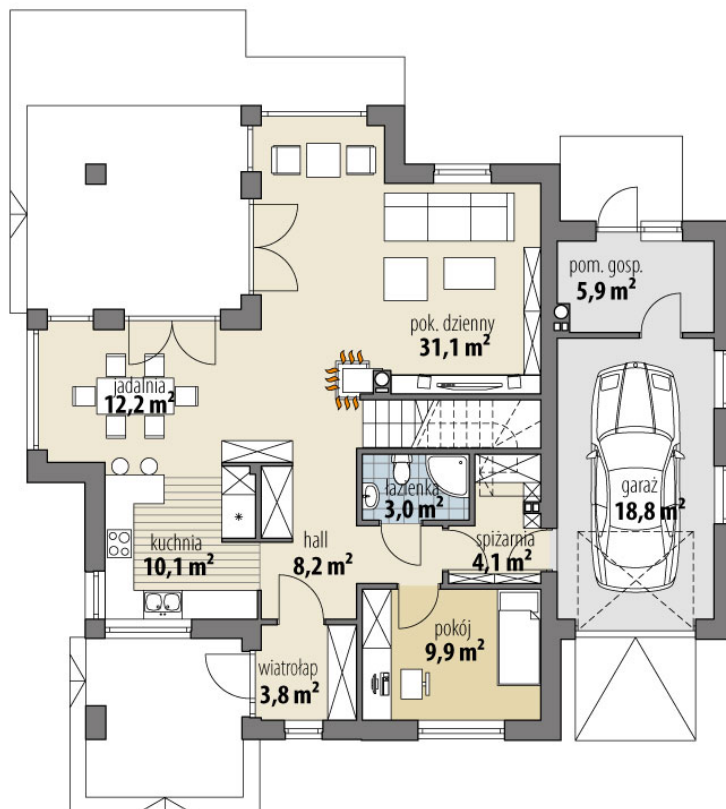
# Projekt domu Aria

autor: Marcin Abramowicz Jagoda Gruca  
cena projektu: 4 870 zł

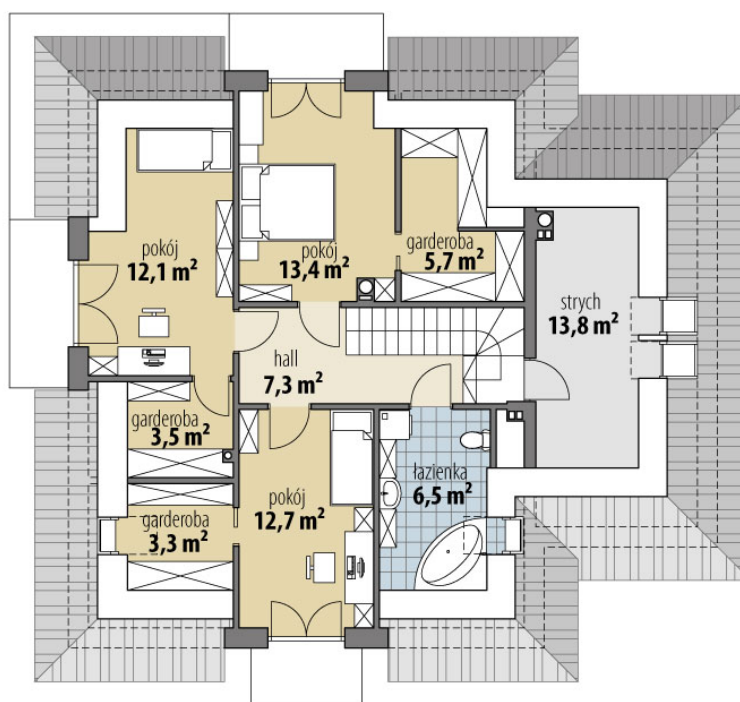


<b>Powierzchnia użytkowa</b>	<b>146,90 m<sup>2</sup></b>
<b>+ powierzchnia garażu</b>	<b>18,80 m<sup>2</sup></b>
<b>+ powierzchnia pom. gosp.</b>	<b>5,90 m<sup>2</sup></b>
<b>+ powierzchnia strychu</b>	<b>13,80 m<sup>2</sup></b>
Powierzchnia zabudowy	167,10 m <sup>2</sup>
Kubatura netto	551,60 m <sup>3</sup>
Powierzchnia dachu skośnego	258,00 m <sup>2</sup>
Kąt nachylenia dachu	40°
Wysokość budynku	8,40 m
Min. wymiary działki dł.	21,20 m
Min. wymiary działki szer.	22,70 m
Liczba pokoi	4
Liczba łazienek	2
Garaż	1

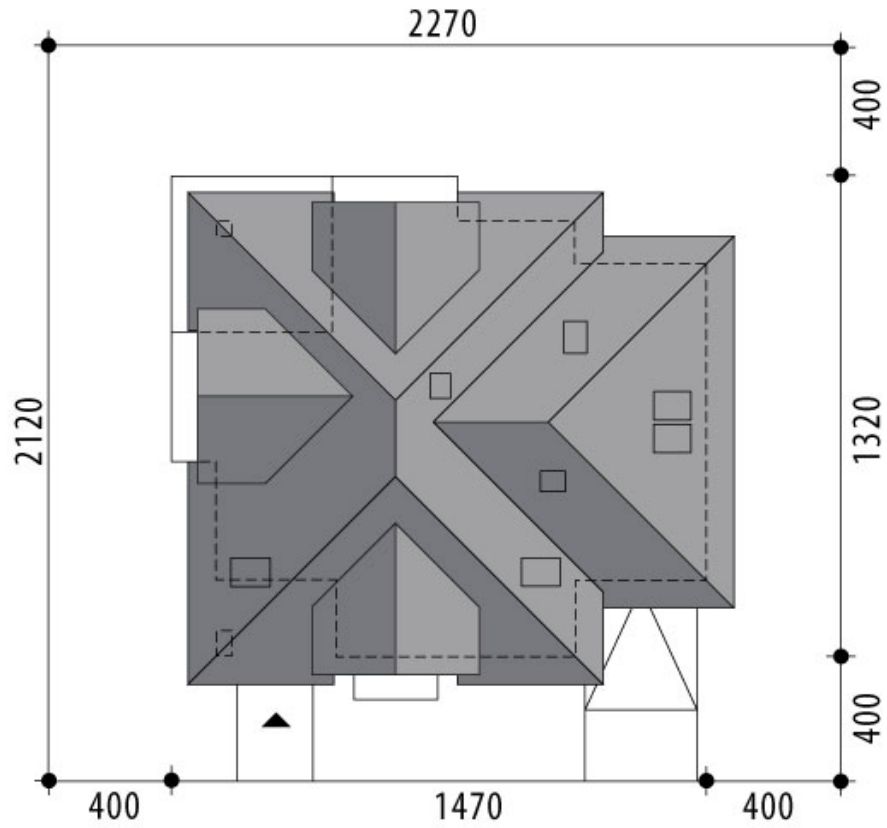




RZUT PARTER



RZUT



RZUT DZIAŁKI



