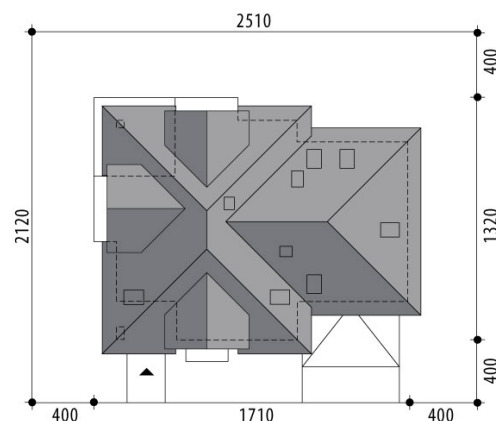


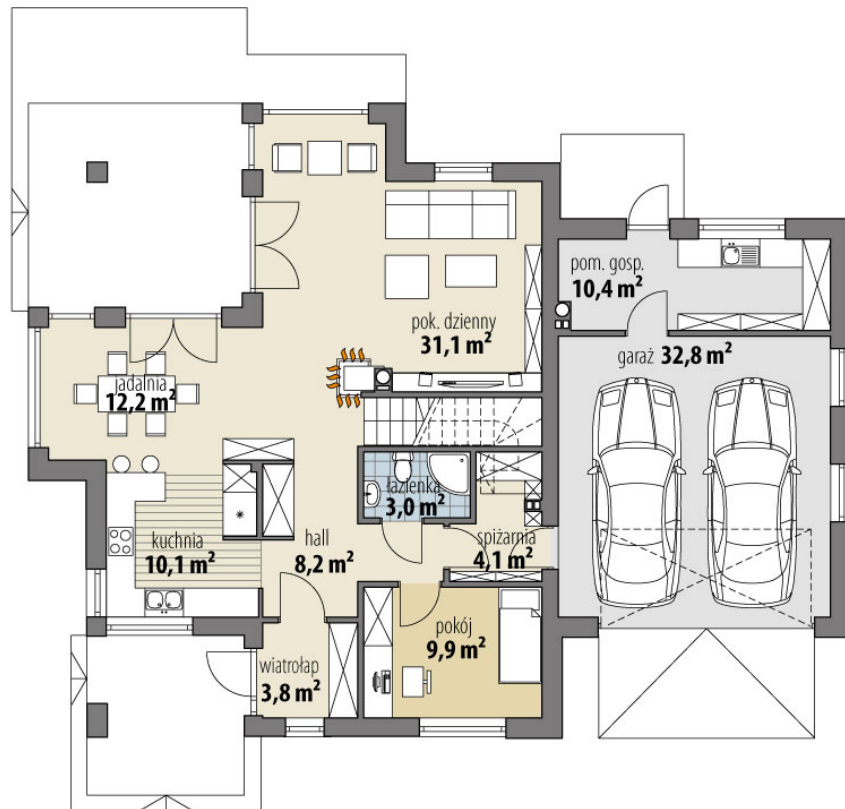
Projekt domu Aria II

autor: Marcin Abramowicz Jagoda Gruca
cena projektu: 5 030 zł

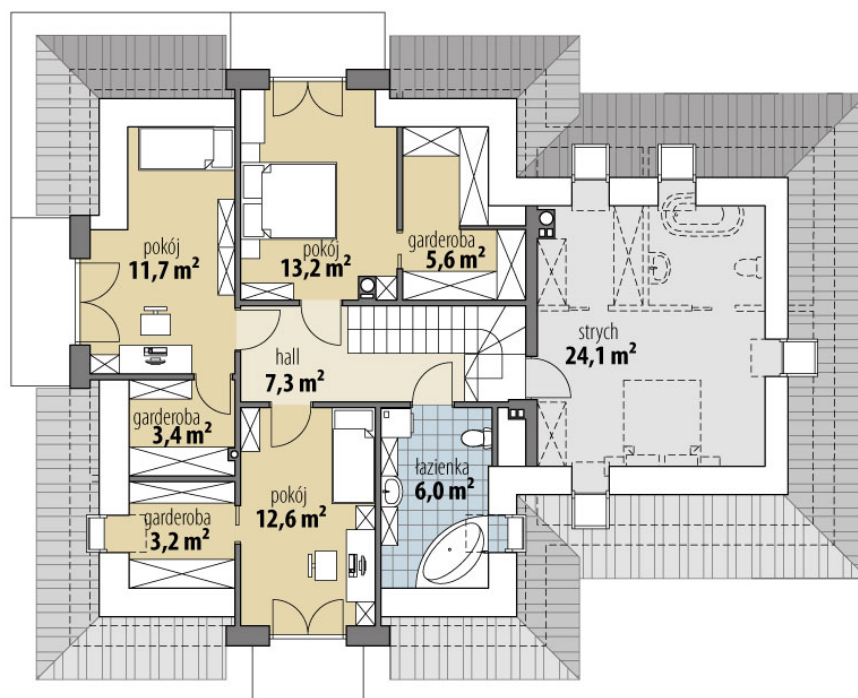


Powierzchnia użytkowa	145,40 m²
+ powierzchnia garażu	32,80 m²
+ powierzchnia pom. gosp.	10,40 m²
+ powierzchnia strychu	24,10 m²
Powierzchnia zabudowy	179,10 m ²
Kubatura netto	662,40 m ³
Powierzchnia dachu skośnego	290,10 m ²
Kąt nachylenia dachu	40°
Wysokość budynku	8,40 m
Min. wymiary działki dł.	21,20 m
Min. wymiary działki szer.	25,10 m
Liczba pokoi	4
Liczba łazienek	2
Garaż	2

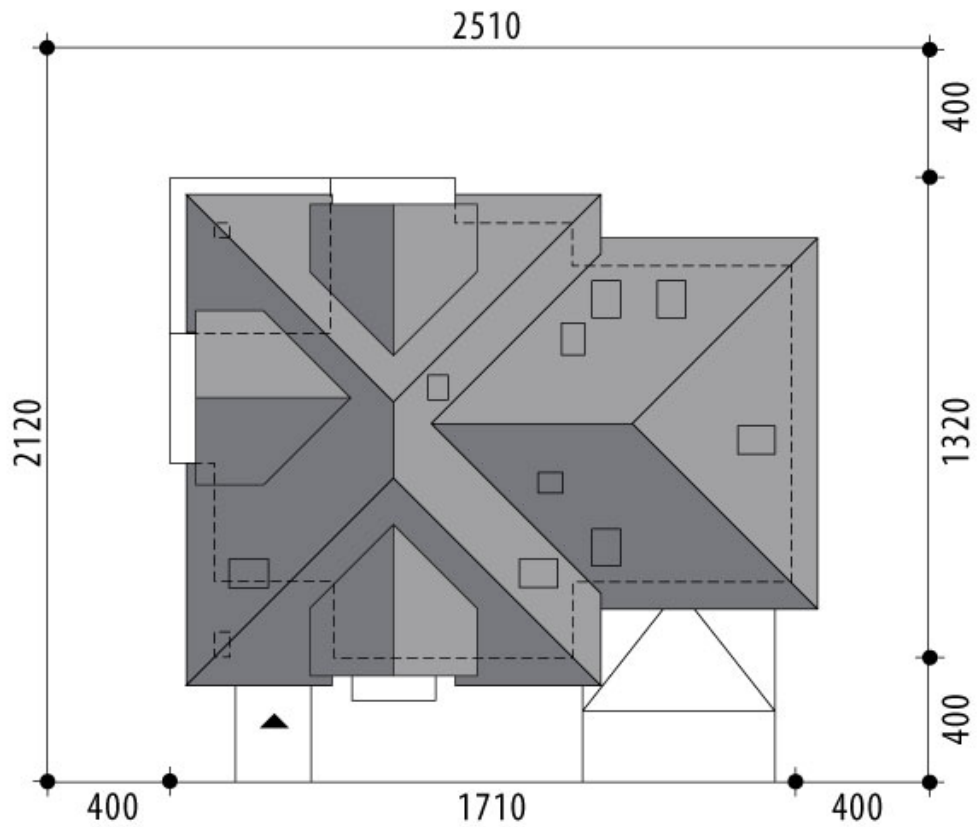




RZUT PARTER



RZUT



RZUT DZIAŁKI

