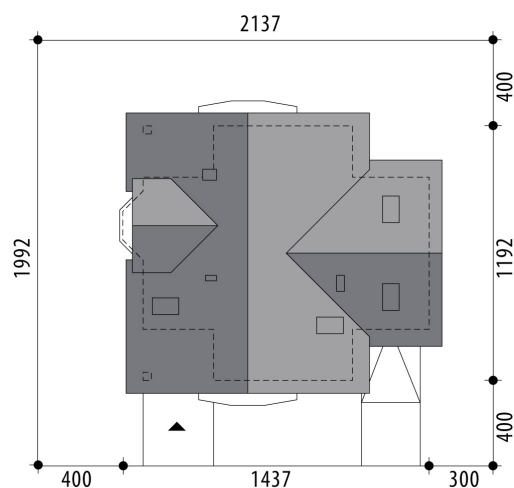


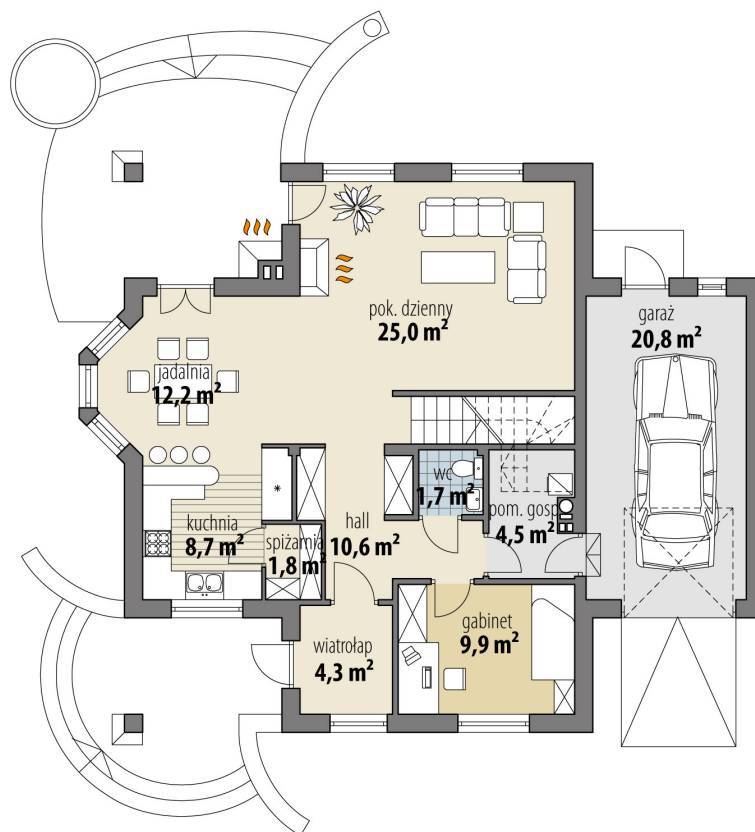
# Projekt domu Aridela I

autor: Marcin Abramowicz  
cena projektu: 4 870 zł

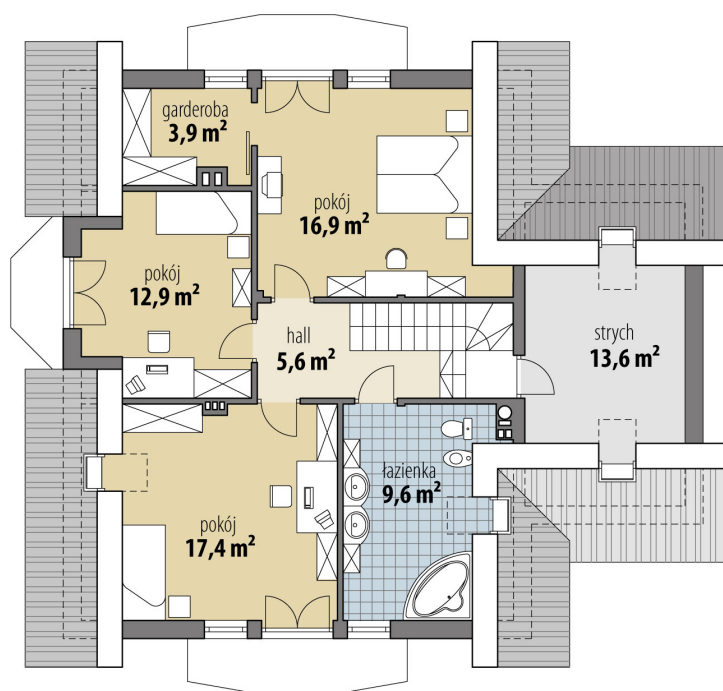


<b>Powierzchnia użytkowa</b>	<b>145,00 m<sup>2</sup></b>
<b>+ powierzchnia garażu</b>	<b>20,80 m<sup>2</sup></b>
<b>+ powierzchnia strychu</b>	<b>13,60 m<sup>2</sup></b>
Powierzchnia zabudowy	144,90 m <sup>2</sup>
Kubatura netto	556,40 m <sup>3</sup>
Powierzchnia dachu skośnego	241,30 m <sup>2</sup>
Kąt nachylenia dachu	40°
Wysokość budynku	8,50 m
Min. wymiary działki dł.	19,92 m
Min. wymiary działki szer.	21,37 m
Liczba pokoi	4
Liczba łazienek	2
Garaż	1

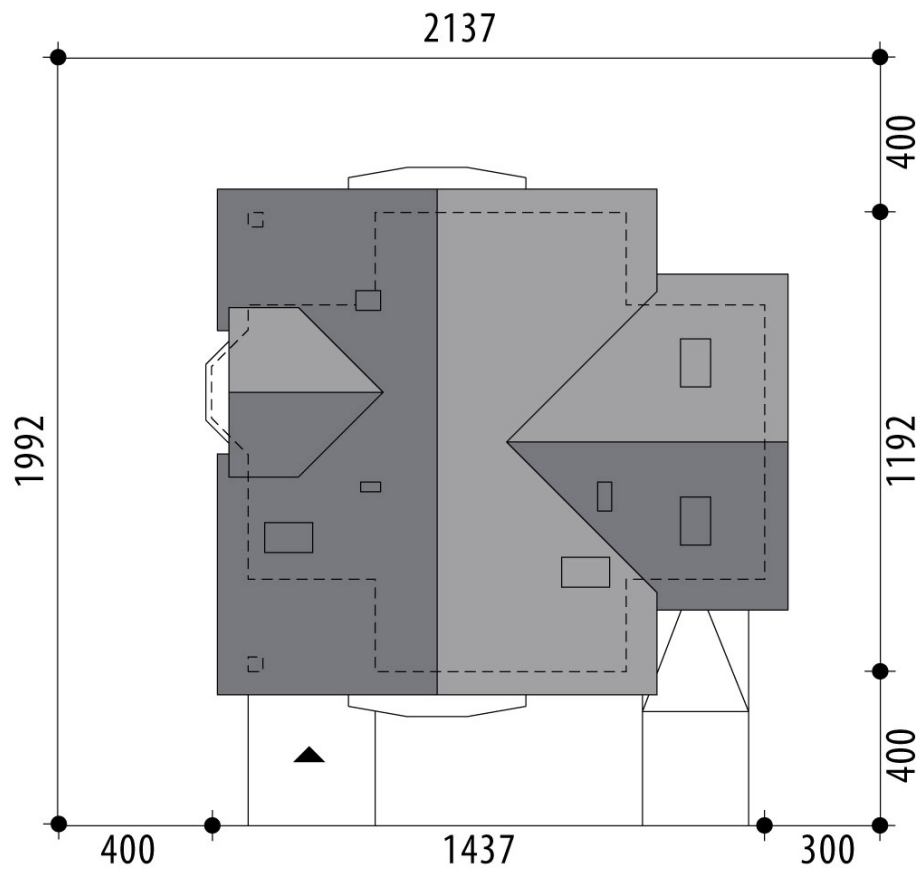




RZUT PARTER



RZUT



RZUT DZIAŁKI



