

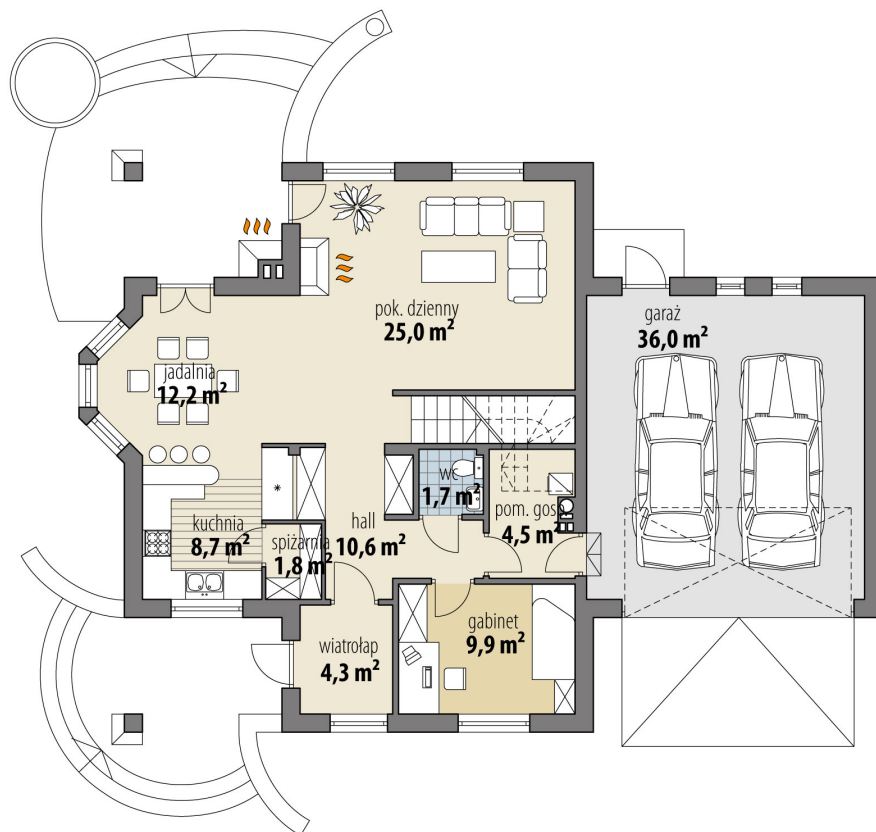
Projekt domu Aridela II

autor: Marcin Abramowicz
cena projektu: 5 030 zł

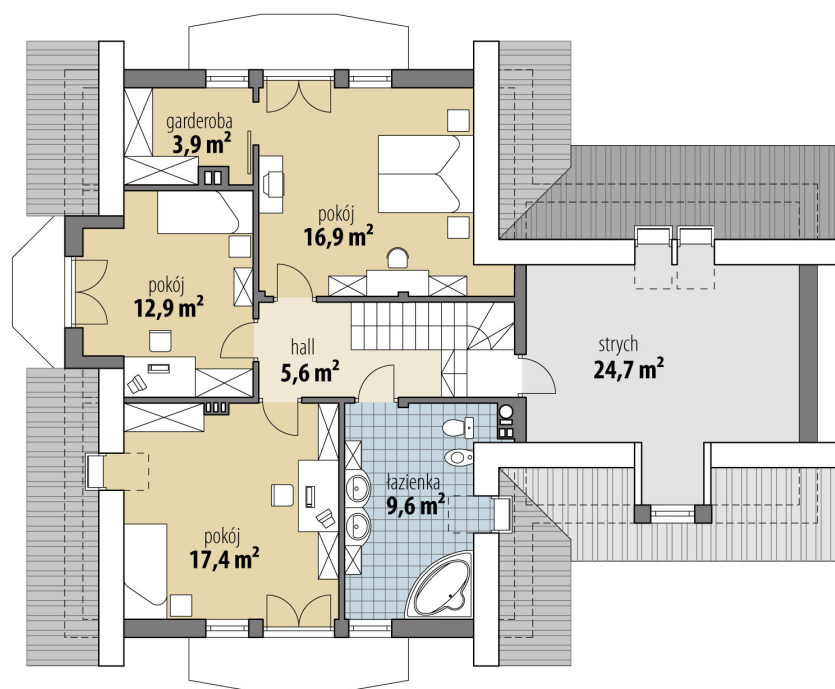


Powierzchnia użytkowa	145,00 m²
+ powierzchnia garażu	36,00 m²
+ powierzchnia strychu	24,70 m²
Powierzchnia zabudowy	162,00 m ²
Kubatura netto	609,50 m ³
Powierzchnia dachu skośnego	275,00 m ²
Kąt nachylenia dachu	40°
Wysokość budynku	8,50 m
Min. wymiary działki dł.	19,92 m
Min. wymiary działki szer.	23,77 m
Liczba pokoi	4
Liczba łazienek	2
Garaż	2





RZUT PARTER



RZUT

