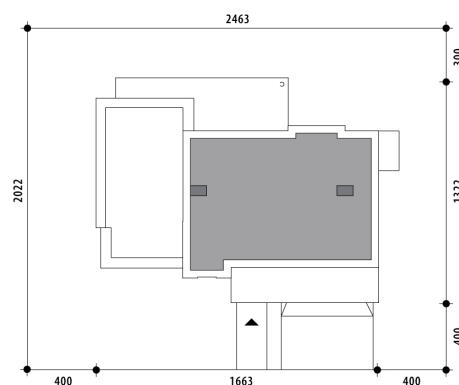


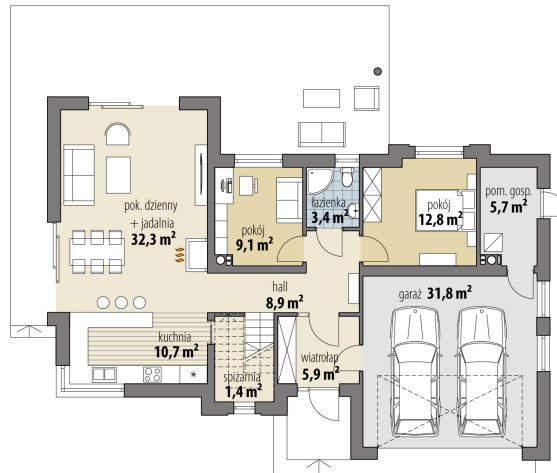
Projekt domu Asami

autor: Tomasz Flak Katarzyna Widurska
cena projektu: 4 920 zł

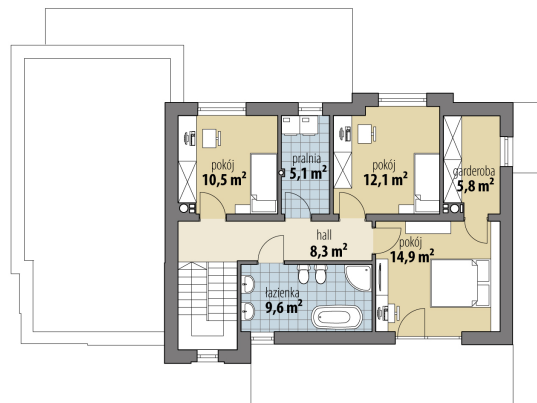


Powierzchnia użytkowa	150,80 m²
+ powierzchnia garażu	31,80 m²
+ powierzchnia pom. gosp.	5,70 m²
Powierzchnia zabudowy	187,60 m ²
Kubatura netto	671,10 m ³
Powierzchnia dachu płaskiego	136,70 m ²
Kąt nachylenia dachu	3°
Wysokość budynku	7,20 m
Min. wymiary działki dł.	20,22 m
Min. wymiary działki szer.	24,63 m
Liczba pokoi	5
Liczba łazienek	2
Garaż	2

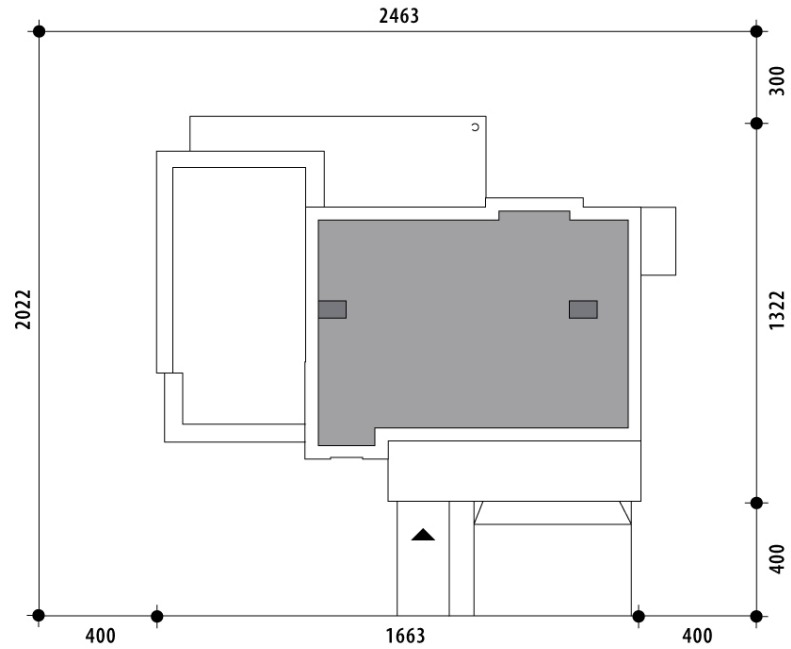




RZUT PARTER



RZUT



RZUT DZIAŁKI



