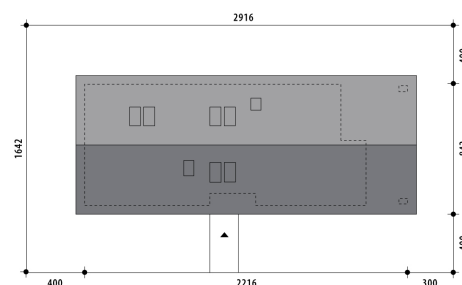


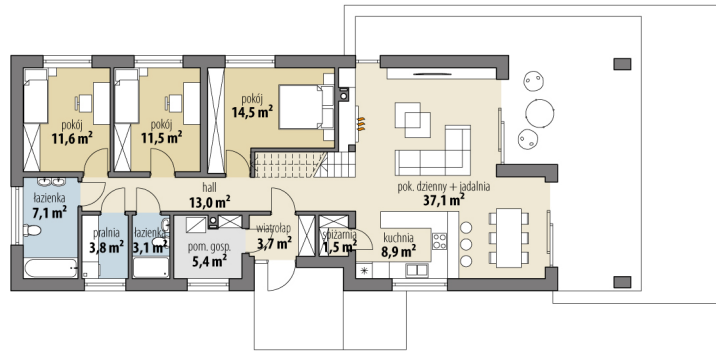
Projekt domu Asteria

autor: Tomasz Flak Katarzyna Płaczek
cena projektu: 4 660 zł

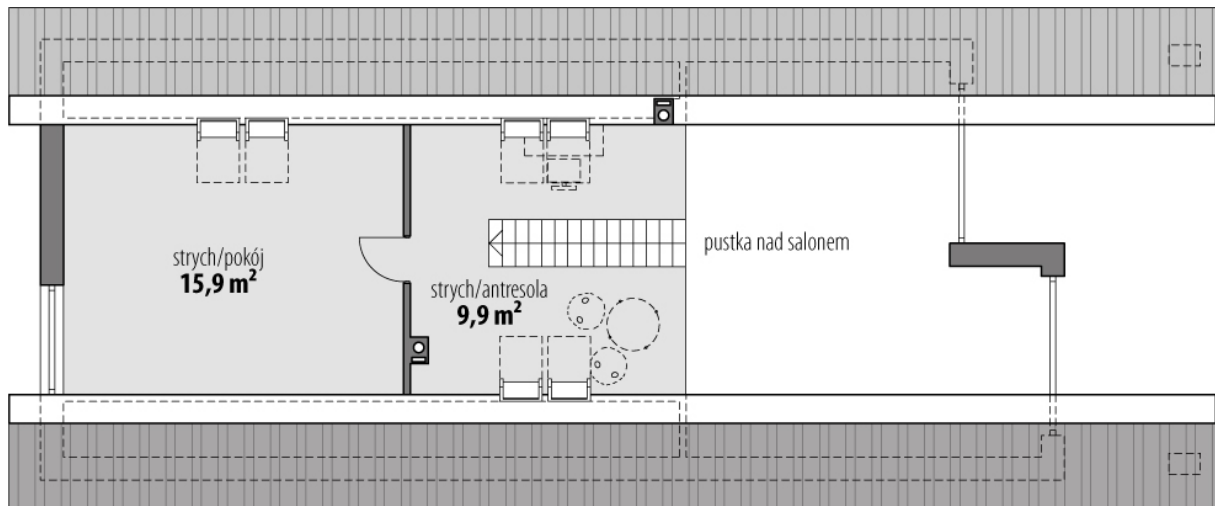


Powierzchnia użytkowa	121,20 m²
+ powierzchnia strychu	25,80 m²
Powierzchnia zabudowy	185,80 m ²
Kubatura netto	567,60 m ³
Powierzchnia dachu skośnego	270,80 m ²
Kąt nachylenia dachu	35°
Wysokość budynku	6,70 m
Min. wymiary działki dł.	16,42 m
Min. wymiary działki szer.	29,16 m
Liczba pokoi	3
Liczba łazienek	2
Garaż	0

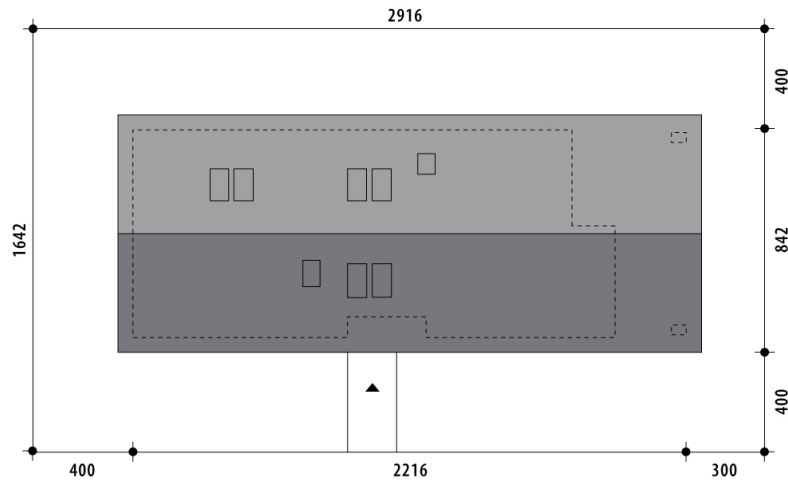




RZUT PARTER



RZUT



RZUT DZIAŁKI

