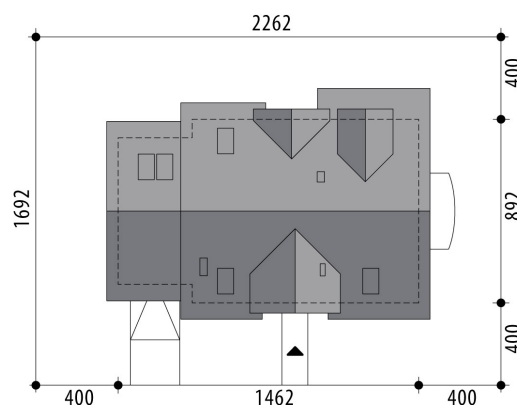


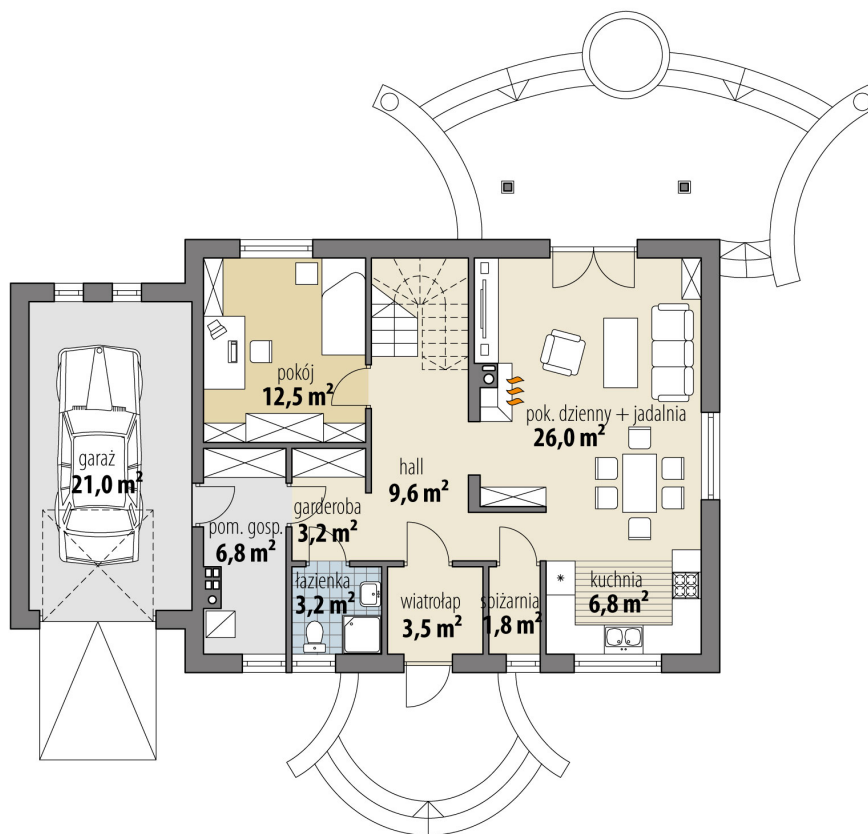
Projekt domu Atlantyda

autor: Marcin Abramowicz
cena projektu: 4 660 zł

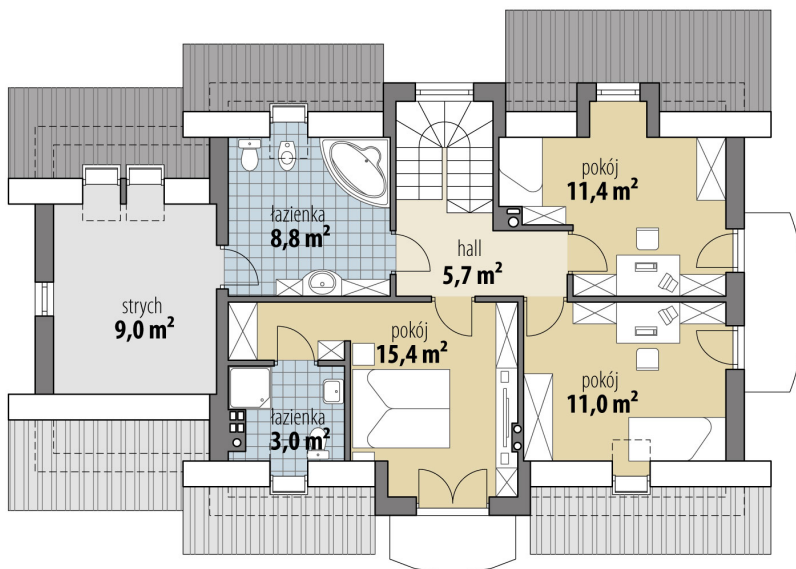


| | |
|-------------------------------|-----------------------------|
| Powierzchnia użytkowa | 128,70 m² |
| + powierzchnia garażu | 21,00 m² |
| + powierzchnia strychu | 9,00 m² |
| Powierzchnia zabudowy | 123,90 m ² |
| Kubatura netto | 456,60 m ³ |
| Powierzchnia dachu skośnego | 224,60 m ² |
| Kąt nachylenia dachu | 40° |
| Wysokość budynku | 8,10 m |
| Min. wymiary działki dł. | 16,92 m |
| Min. wymiary działki szer. | 22,62 m |
| Liczba pokoi | 4 |
| Liczba łazienek | 3 |
| Garaż | 1 |

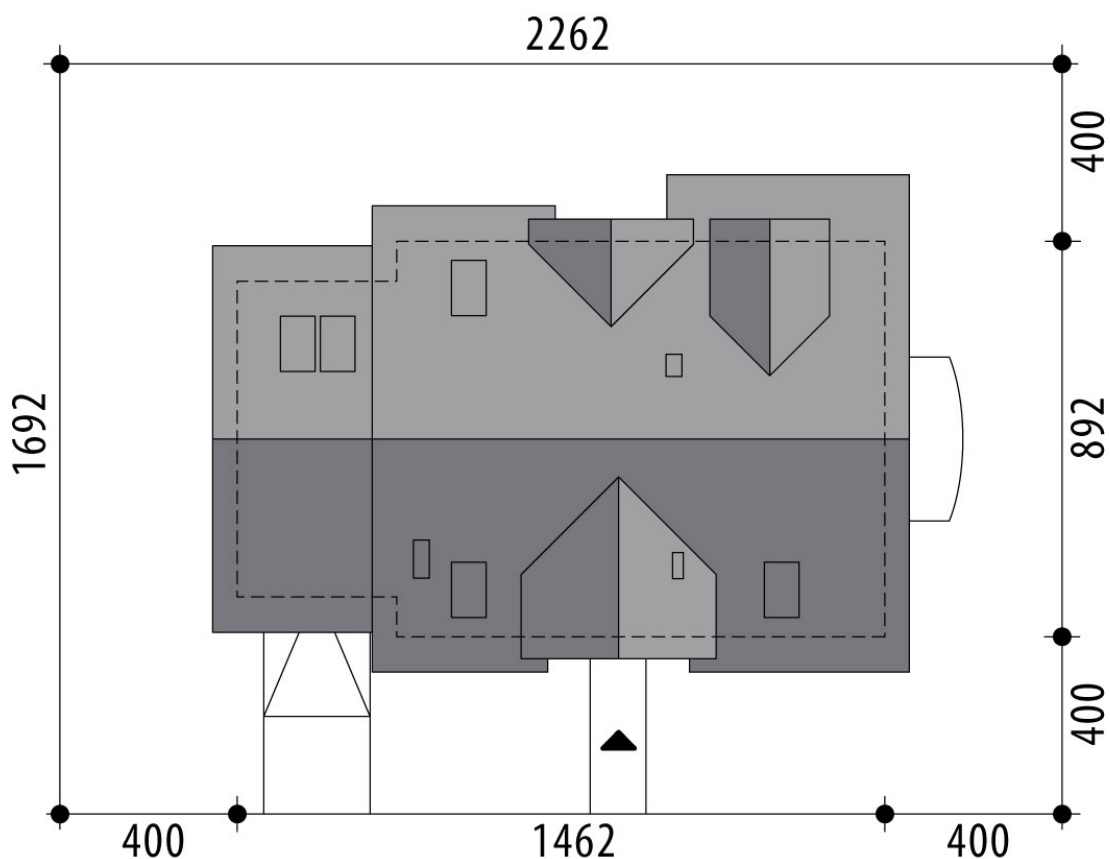




RZUT PARTER



RZUT



RZUT DZIAŁKI

