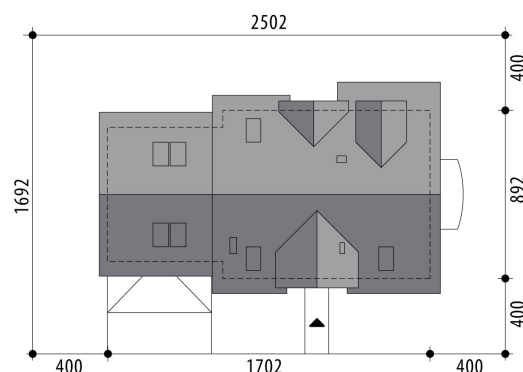


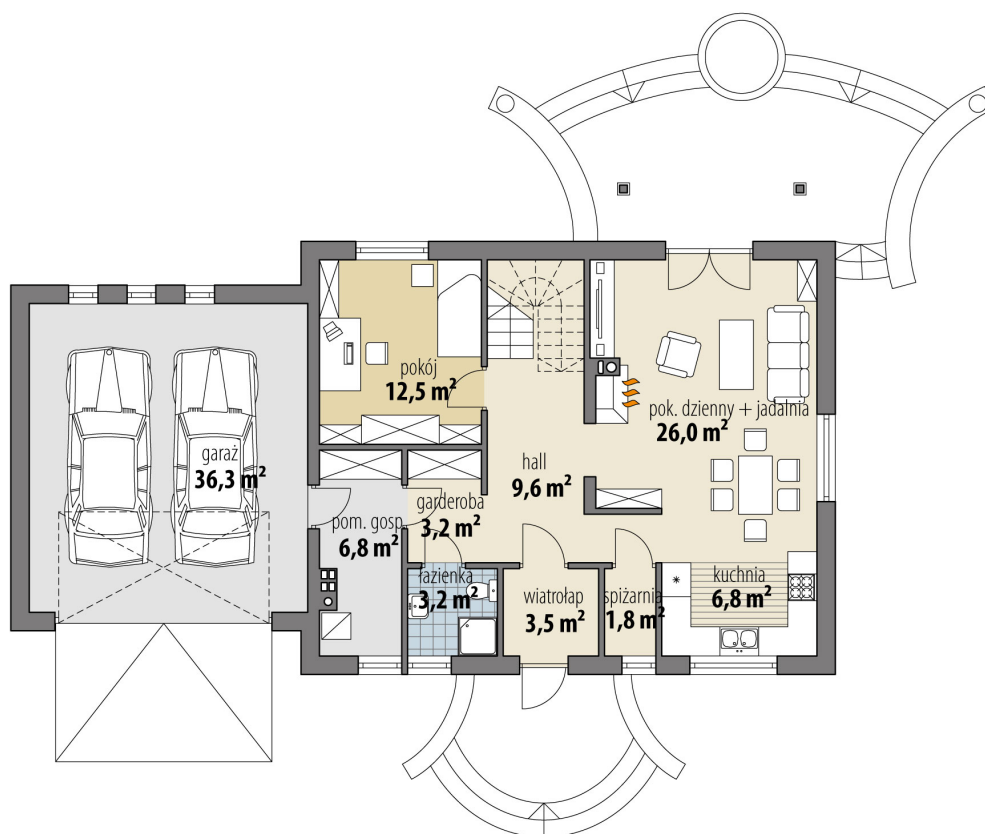
# Projekt domu Atlantyda II

autor: Marcin Abramowicz  
cena projektu: 4 820 zł

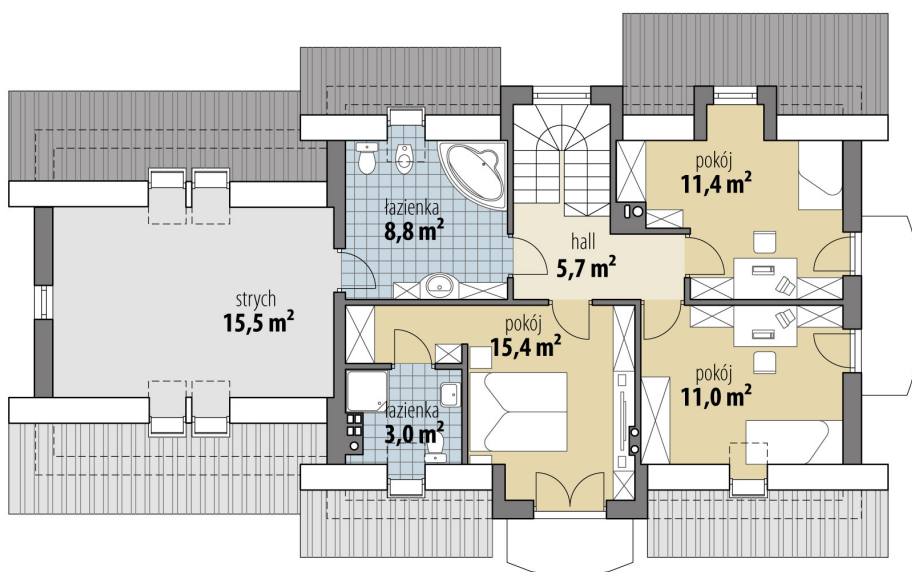


<b>Powierzchnia użytkowa</b>	<b>128,70 m<sup>2</sup></b>
<b>+ powierzchnia garażu</b>	<b>36,30 m<sup>2</sup></b>
<b>+ powierzchnia strychu</b>	<b>15,50 m<sup>2</sup></b>
Powierzchnia zabudowy	141,00 m <sup>2</sup>
Kubatura netto	539,30 m <sup>3</sup>
Powierzchnia dachu skośnego	252,90 m <sup>2</sup>
Kąt nachylenia dachu	40°
Wysokość budynku	8,10 m
Min. wymiary działki dł.	16,92 m
Min. wymiary działki szer.	25,02 m
Liczba pokoi	4
Liczba łazienek	3
Garaż	2





RZUT PARTER



RZUT

