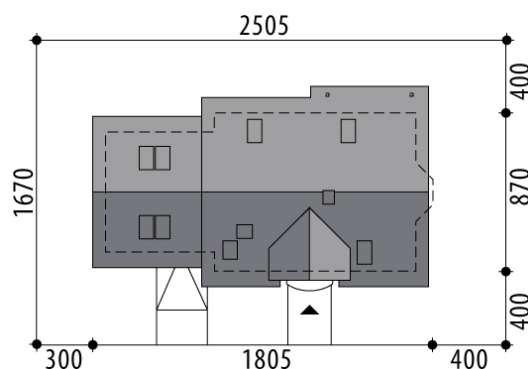


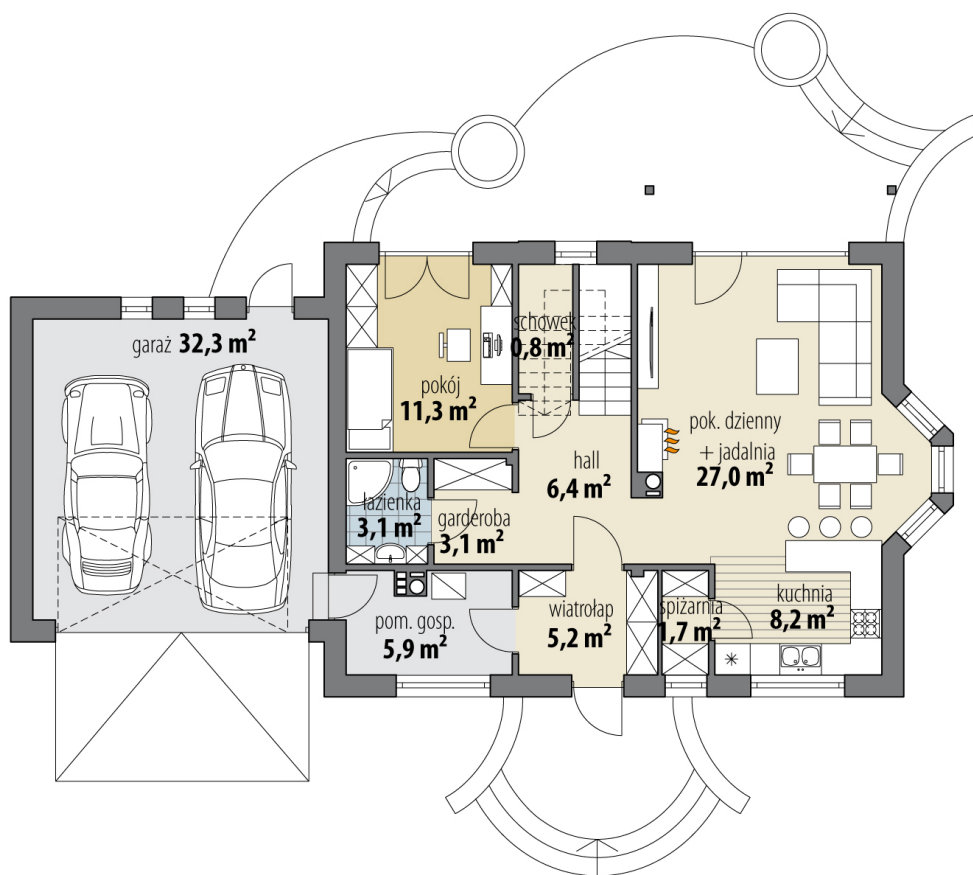
Projekt domu Atlantyda Mała II

autor: Marcin Abramowicz Jagoda Gruca
cena projektu: 4 820 zł

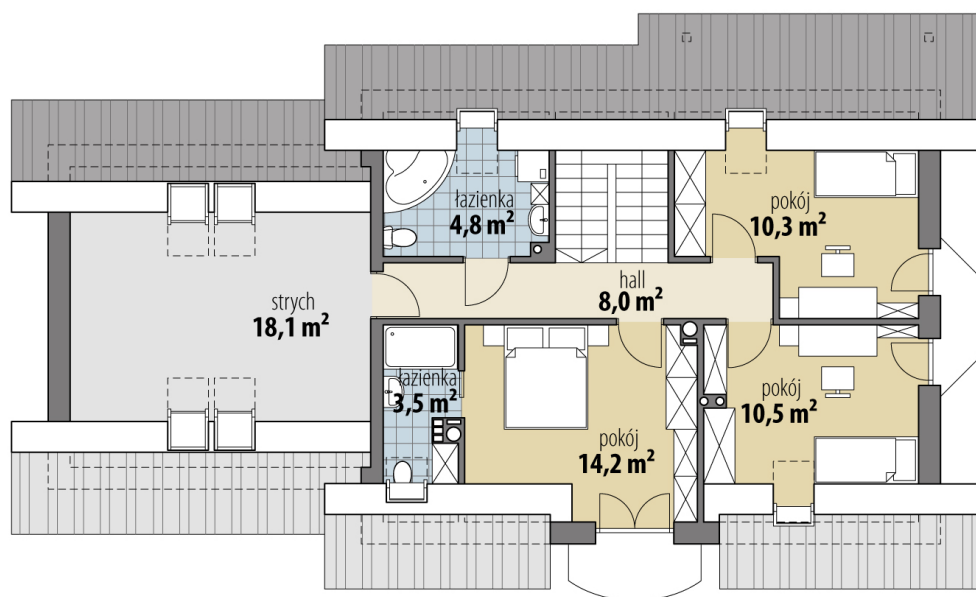


Powierzchnia użytkowa	124,00 m²
+ powierzchnia garażu	32,30 m²
+ powierzchnia strychu	18,10 m²
Powierzchnia zabudowy	143,70 m ²
Kubatura netto	556,20 m ³
Powierzchnia dachu skośnego	249,90 m ²
Kąt nachylenia dachu	40°
Wysokość budynku	8,10 m
Min. wymiary działki dł.	16,70 m
Min. wymiary działki szer.	25,05 m
Liczba pokoi	4
Liczba łazienek	3
Garaż	2

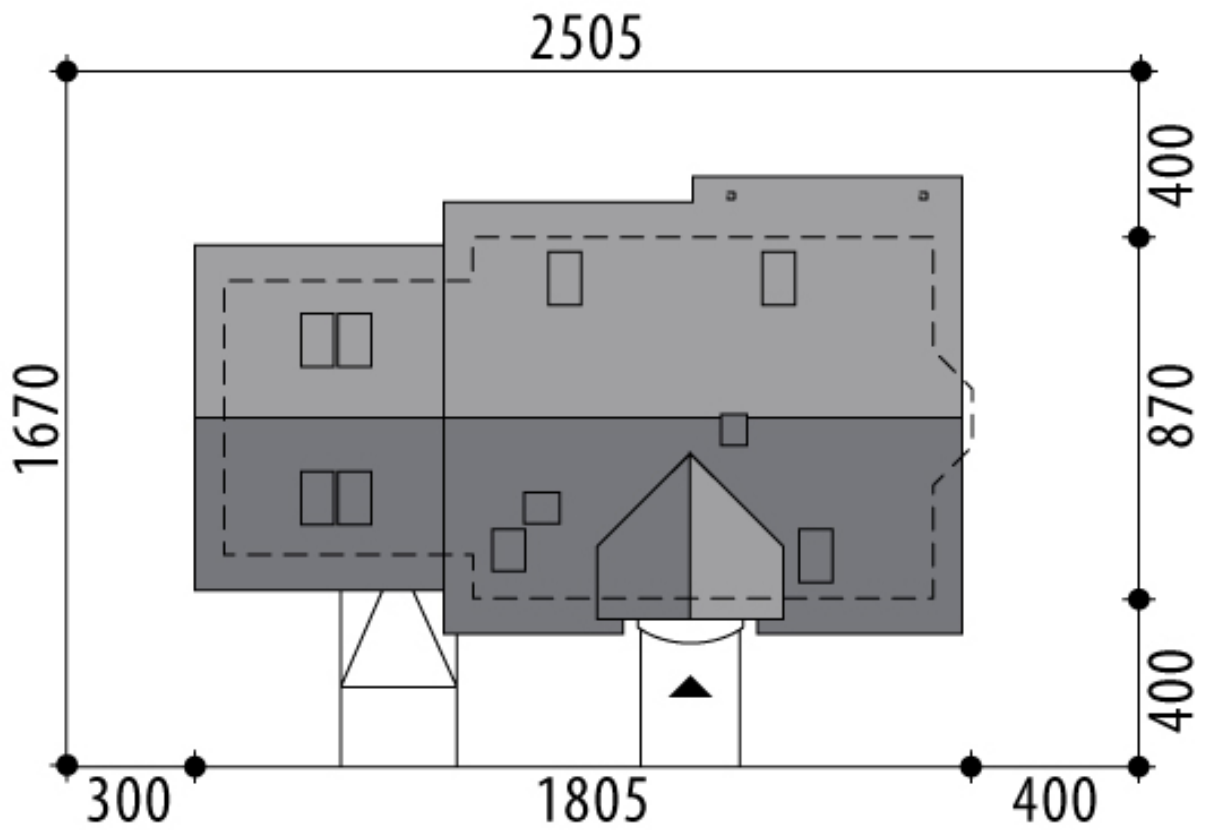




RZUT PARTER



RZUT



RZUT DZIAŁKI

