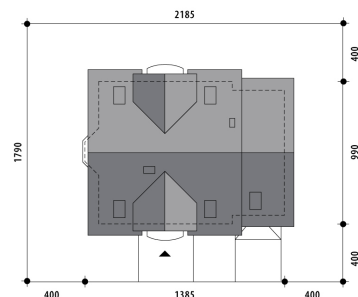


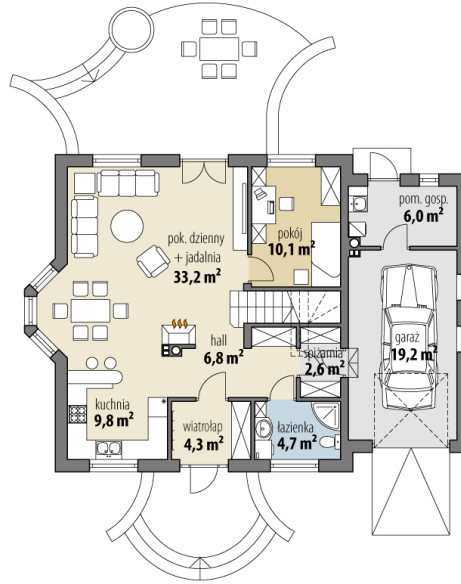
# Projekt domu Atreusz Mały

autor: Marcin Abramowicz  
cena projektu: 4 660 zł

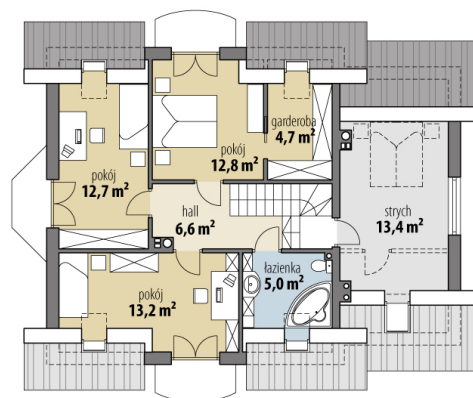


<b>Powierzchnia użytkowa</b>	<b>126,50 m<sup>2</sup></b>
<b>+ powierzchnia garażu</b>	<b>19,20 m<sup>2</sup></b>
<b>+ powierzchnia pom. gosp.</b>	<b>6,00 m<sup>2</sup></b>
<b>+ powierzchnia strychu</b>	<b>13,40 m<sup>2</sup></b>
Powierzchnia zabudowy	125,60 m <sup>2</sup>
Kubatura netto	498,00 m <sup>3</sup>
Powierzchnia dachu skośnego	223,00 m <sup>2</sup>
Kąt nachylenia dachu	40°
Wysokość budynku	8,60 m
Min. wymiary działki dł.	17,90 m
Min. wymiary działki szer.	21,85 m
Liczba pokoi	4
Liczba łazienek	2
Garaż	1

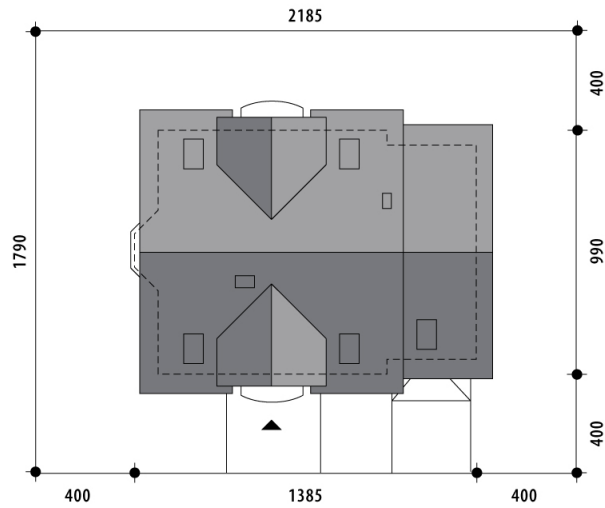




RZUT PARTER



RZUT



RZUT DZIAŁKI

