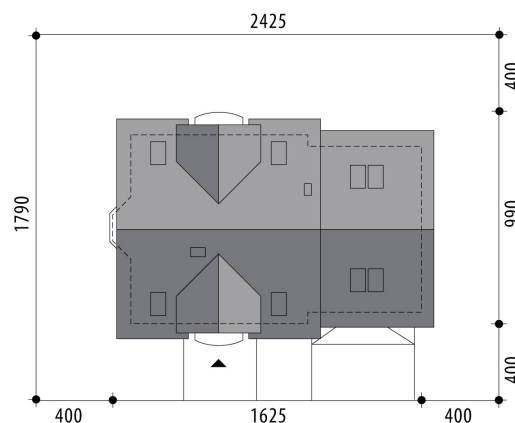


Projekt domu Atreusz Mały II

autor: Marcin Abramowicz
cena projektu: 4 820 zł

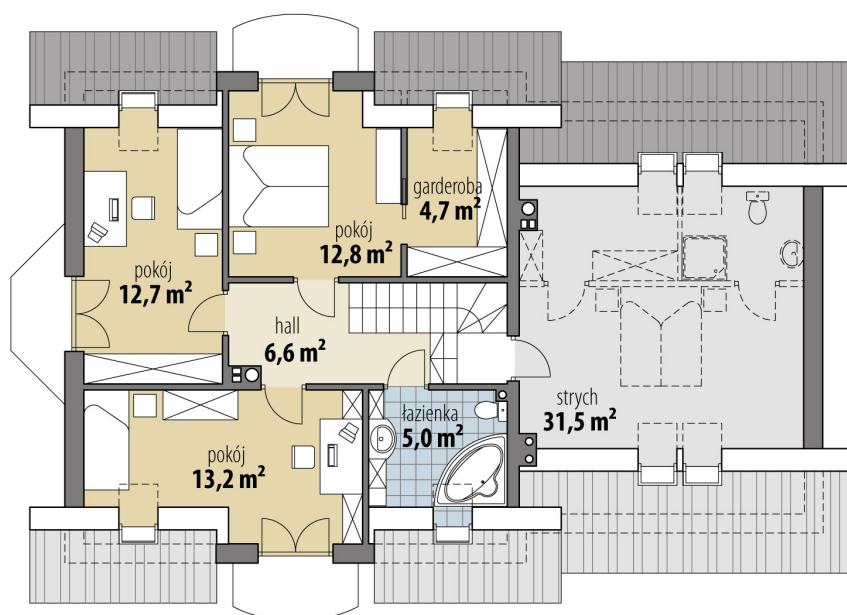


Powierzchnia użytkowa	126,50 m²
+ powierzchnia garażu	38,20 m²
+ powierzchnia pom. gosp.	5,50 m²
+ powierzchnia strychu	31,50 m²
Powierzchnia zabudowy	146,50 m ²
Kubatura netto	577,80 m ³
Powierzchnia dachu skośnego	255,30 m ²
Kąt nachylenia dachu	40°
Wysokość budynku	8,60 m
Min. wymiary działki dł.	17,90 m
Min. wymiary działki szer.	24,25 m
Liczba pokoi	4
Liczba łazienek	2
Garaż	2





RZUT PARTER



RZUT



