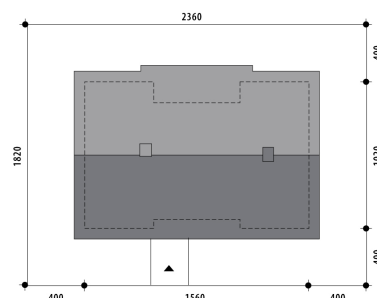


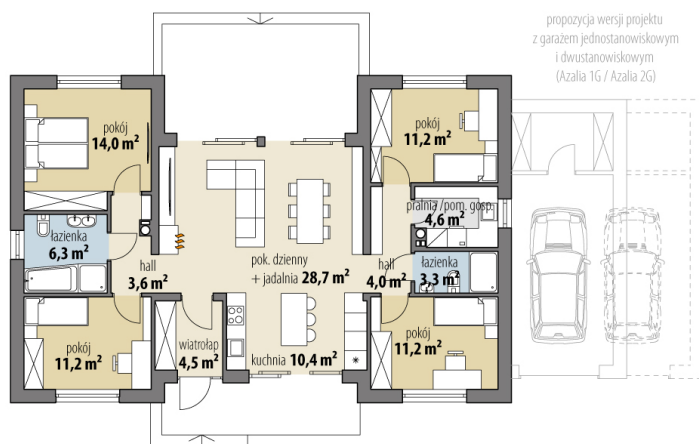
# Projekt domu Azalia

autor: Marcin Abramowicz Marta Zaperty-Adamek  
cena projektu: 4 390 zł

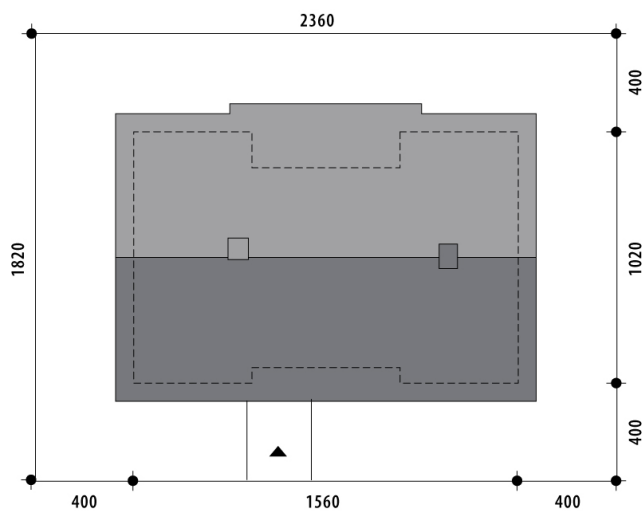


<b>Powierzchnia użytkowa</b>	<b>108,60 m<sup>2</sup></b>
<b>+ powierzchnia pom. gosp.</b>	<b>4,60 m<sup>2</sup></b>
Powierzchnia zabudowy	159,20 m <sup>2</sup>
Kubatura netto	332,00 m <sup>3</sup>
Powierzchnia dachu skośnego	233,00 m <sup>2</sup>
Kąt nachylenia dachu	30°
Wysokość budynku	6,80 m
Min. wymiary działki dł.	18,20 m
Min. wymiary działki szer.	23,60 m
Liczba pokoi	4
Liczba łazienek	2
Garaż	0





RZUT PARTER



RZUT DZIAŁKI



