

# Projekt domu Azalia II 1G

autor: Marcin Abramowicz Marta Zaperty-Adamek  
cena projektu: 4 490 zł



**Powierzchnia użytkowa** 110,40 m<sup>2</sup>

**+ powierzchnia garażu** 18,50 m<sup>2</sup>

**+ powierzchnia pom. gosp.** 5,90 m<sup>2</sup>

**+ powierzchnia pom. gosp.** 4,60 m<sup>2</sup>

Powierzchnia zabudowy 190,60 m<sup>2</sup>

Kubatura netto 413,00 m<sup>3</sup>

Powierzchnia dachu skośnego 284,00 m<sup>2</sup>

Kąt nachylenia dachu 30°

Wysokość budynku 6,80 m

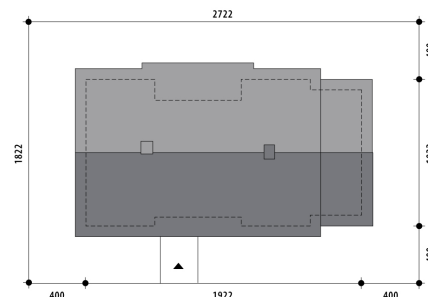
Min. wymiary działki dł. 18,22 m

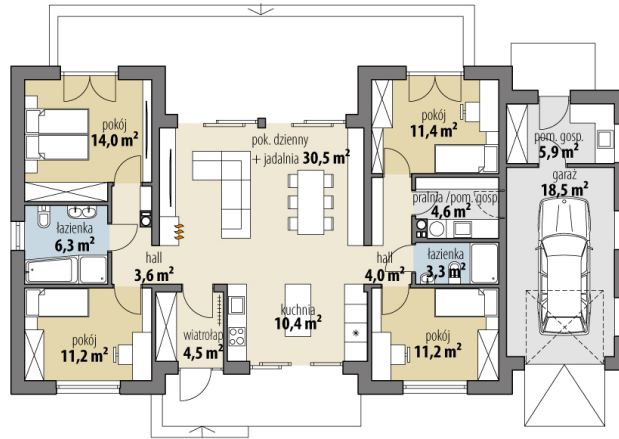
Min. wymiary działki szer. 27,22 m

Liczba pokoi 4

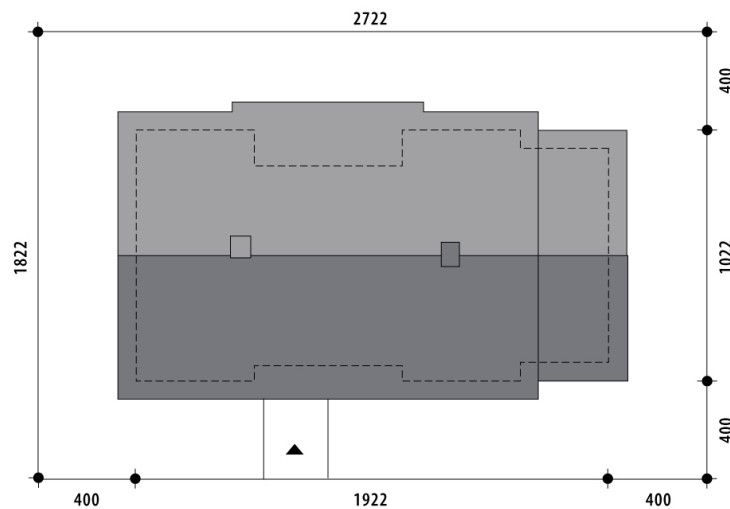
Liczba łazienek 2

Garaż 1





RZUT PARTER



RZUT DZIAŁKI



