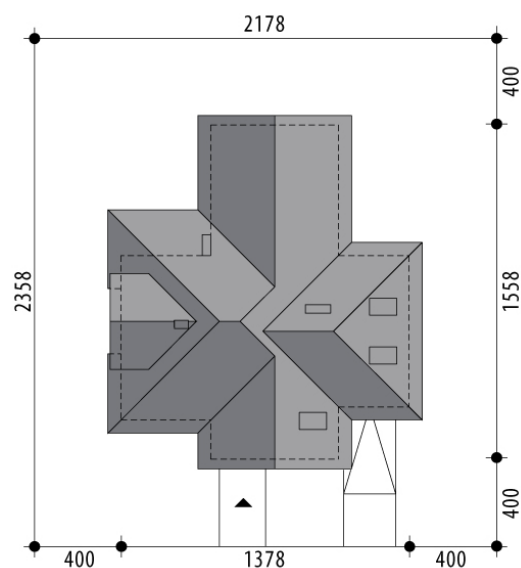


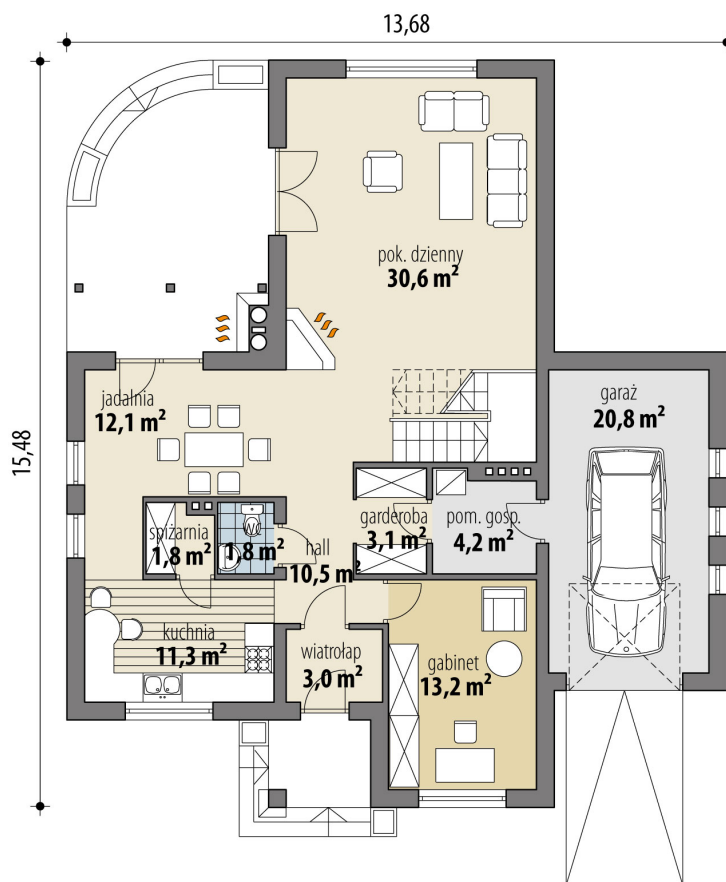
# Projekt domu Brygida

autor: Marcin Abramowicz  
cena projektu: 4 870 zł

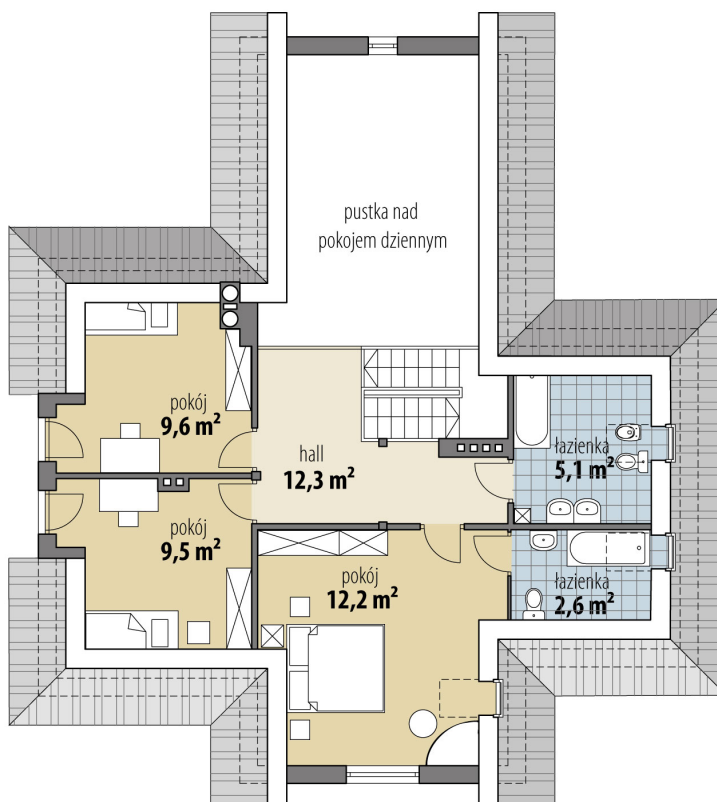


|                              |                             |
|------------------------------|-----------------------------|
| <b>Powierzchnia użytkowa</b> | <b>142,90 m<sup>2</sup></b> |
| <b>+ powierzchnia garażu</b> | <b>20,80 m<sup>2</sup></b>  |
| Powierzchnia zabudowy        | 157,10 m <sup>2</sup>       |
| Kubatura netto               | 505,40 m <sup>3</sup>       |
| Powierzchnia dachu skośnego  | 268,30 m <sup>2</sup>       |
| Kąt nachylenia dachu         | 45°                         |
| Wysokość budynku             | 8,70 m                      |
| Min. wymiary działki dł.     | 23,58 m                     |
| Min. wymiary działki szer.   | 21,78 m                     |
| Liczba pokoi                 | 4                           |
| Liczba łazienek              | 3                           |
| Garaż                        | 1                           |

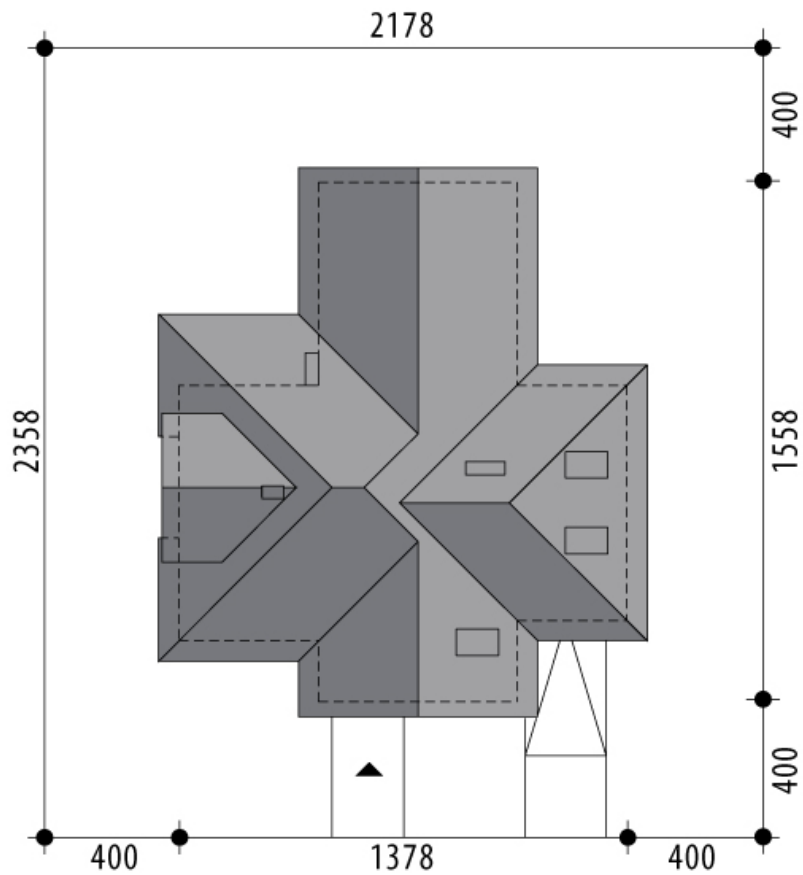




RZUT PARTER



RZUT



RZUT DZIAŁKI



