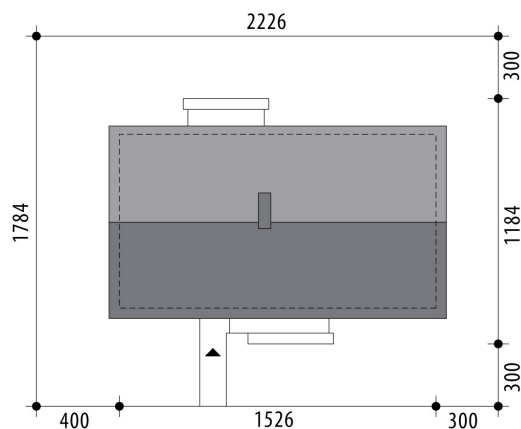


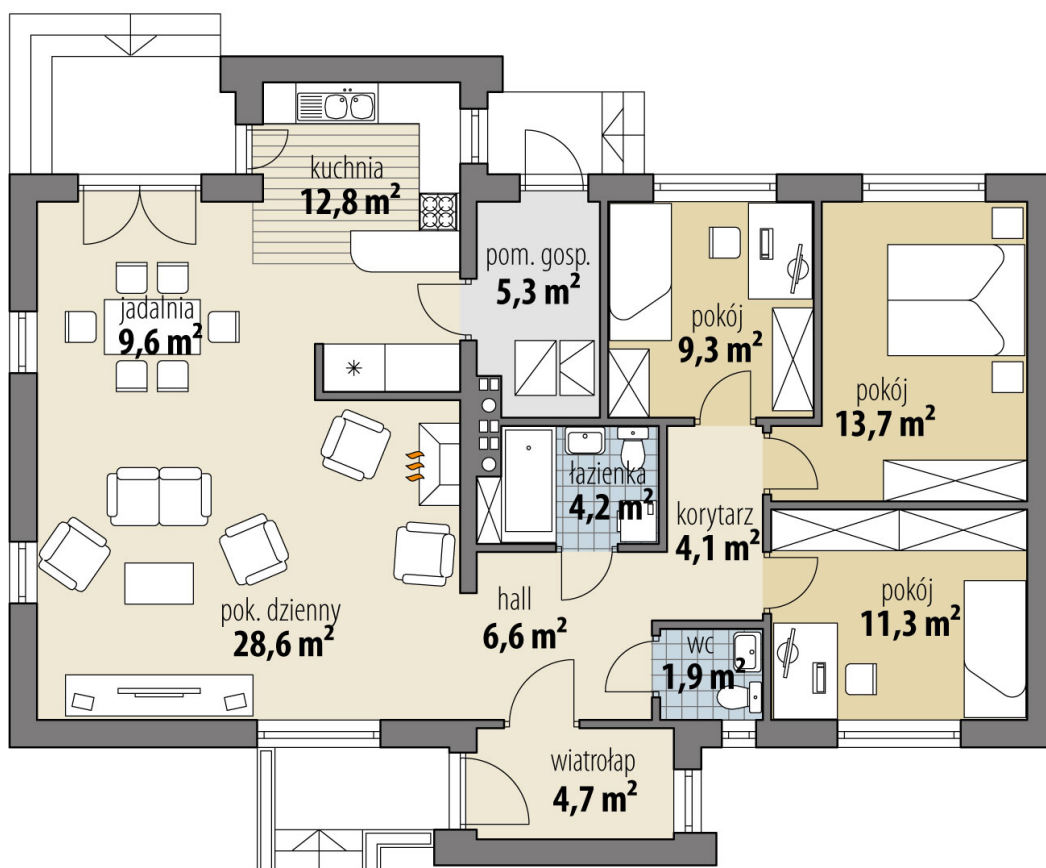
# Projekt domu Ceres

autor: Bartłomiej Chomicz  
cena projektu: 4 290 zł

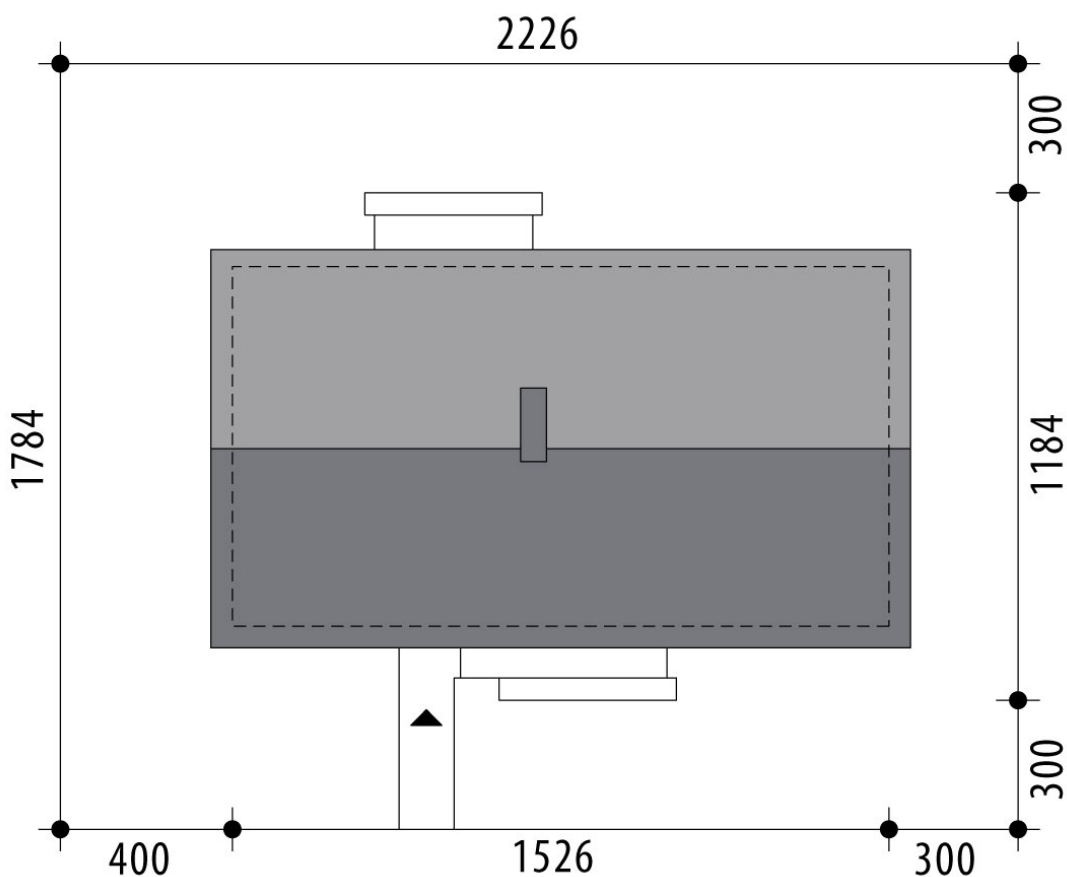


|                              |                             |
|------------------------------|-----------------------------|
| <b>Powierzchnia użytkowa</b> | <b>112,10 m<sup>2</sup></b> |
| Powierzchnia zabudowy        | 140,90 m <sup>2</sup>       |
| Kubatura netto               | 320,30 m <sup>3</sup>       |
| Powierzchnia dachu skośnego  | 156,60 m <sup>2</sup>       |
| Kąt nachylenia dachu         | 20°                         |
| Wysokość budynku             | 4,90 m                      |
| Min. wymiary działki dł.     | 17,84 m                     |
| Min. wymiary działki szer.   | 22,26 m                     |
| Liczba pokoi                 | 3                           |
| Liczba łazienek              | 2                           |
| Garaż                        | 0                           |





RZUT PARTER



RZUT DZIAŁKI

