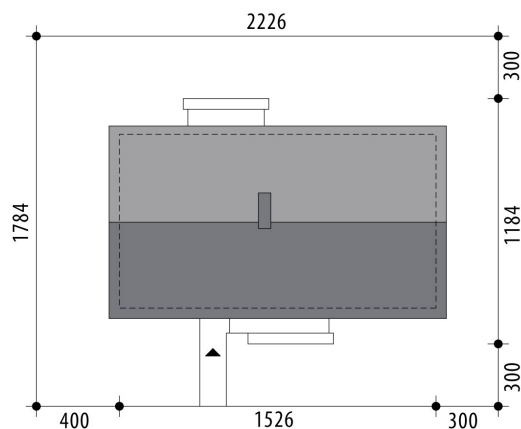


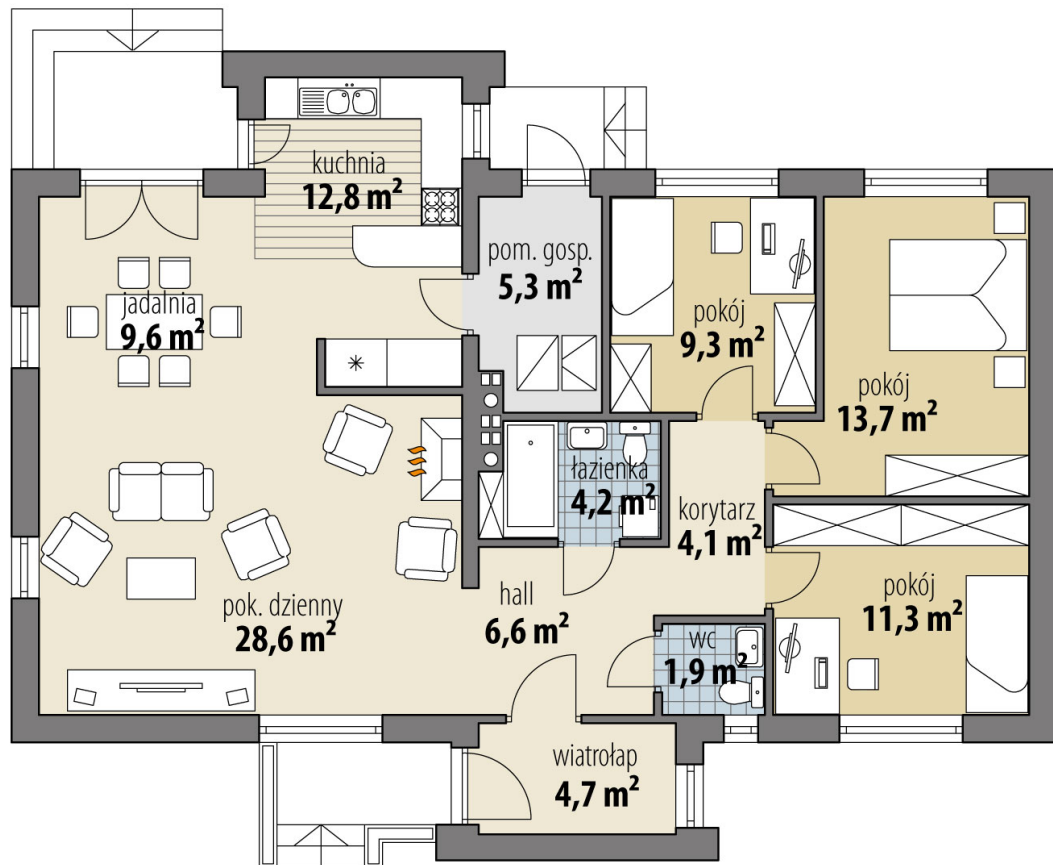
# Projekt domu Ceres

autor: Bartłomiej Chomicz  
cena projektu: 4 290 zł

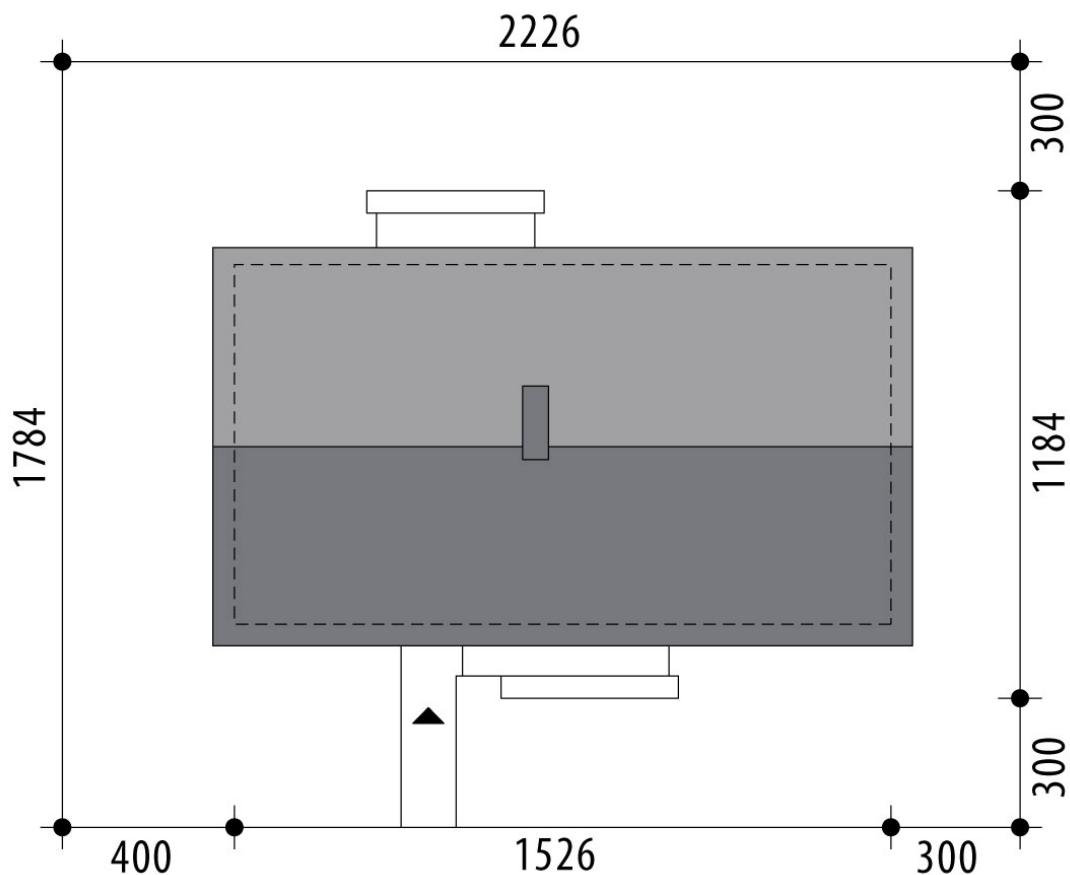


<b>Powierzchnia użytkowa</b>	<b>112,10 m<sup>2</sup></b>
Powierzchnia zabudowy	140,90 m <sup>2</sup>
Kubatura netto	320,30 m <sup>3</sup>
Powierzchnia dachu skośnego	156,60 m <sup>2</sup>
Kąt nachylenia dachu	20°
Wysokość budynku	4,90 m
Min. wymiary działki dł.	17,84 m
Min. wymiary działki szer.	22,26 m
Liczba pokoi	3
Liczba łazienek	2
Garaż	0





RZUT PARTER



RZUT DZIAŁKI

