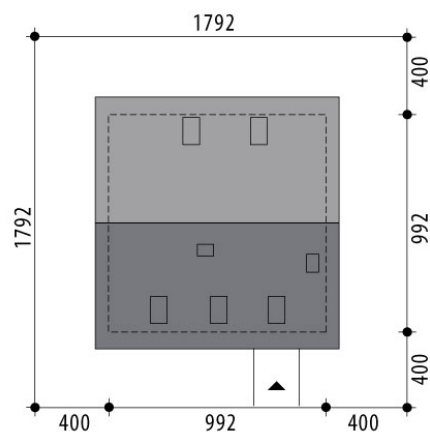


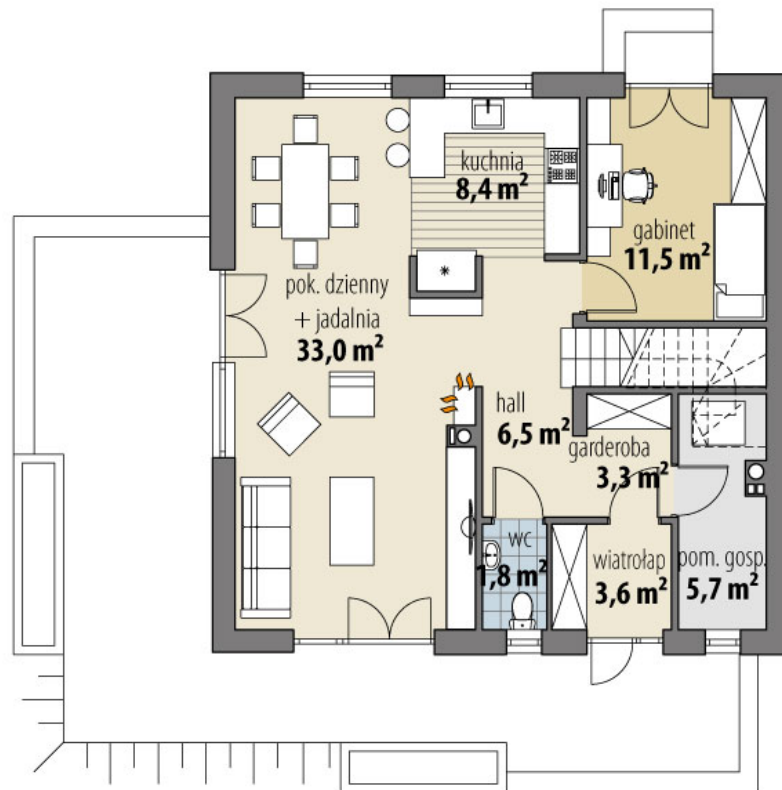
Projekt domu Cirilla

autor: Marcin Abramowicz Jagoda Gruca
cena projektu: 4 500 zł

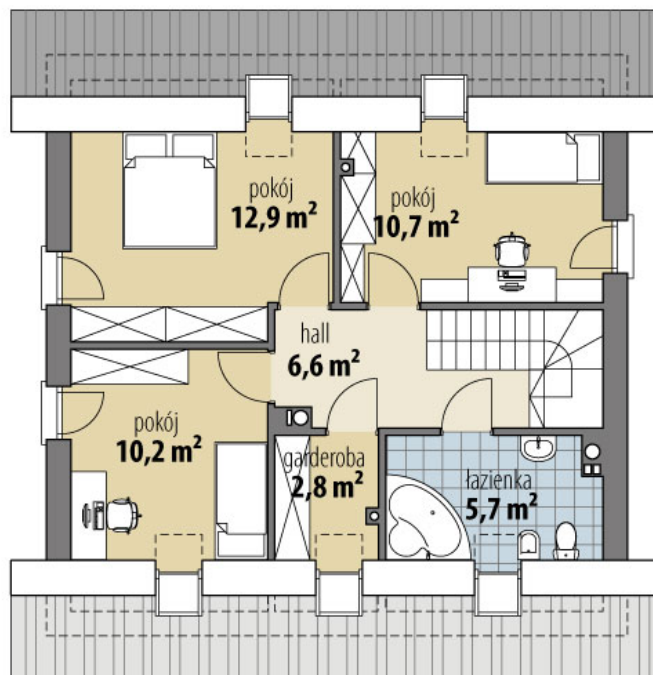


Powierzchnia użytkowa	122,70 m²
Powierzchnia zabudowy	99,40 m ²
Kubatura netto	408,90 m ³
Powierzchnia dachu skośnego	165,70 m ²
Kąt nachylenia dachu	40°
Wysokość budynku	8,30 m
Min. wymiary działki dł.	17,92 m
Min. wymiary działki szer.	17,92 m
Liczba pokoi	4
Liczba łazienek	2
Garaż	0

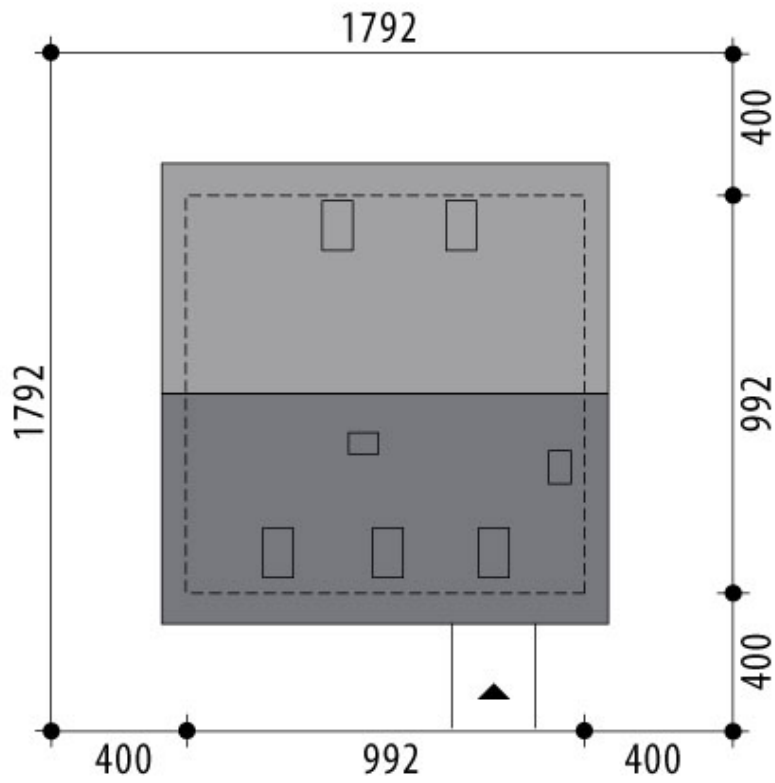




RZUT PARTER



RZUT



RZUT DZIAŁKI



