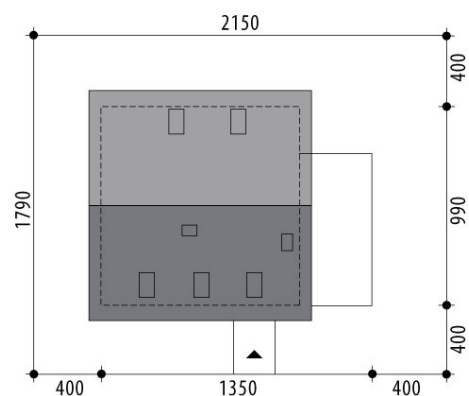


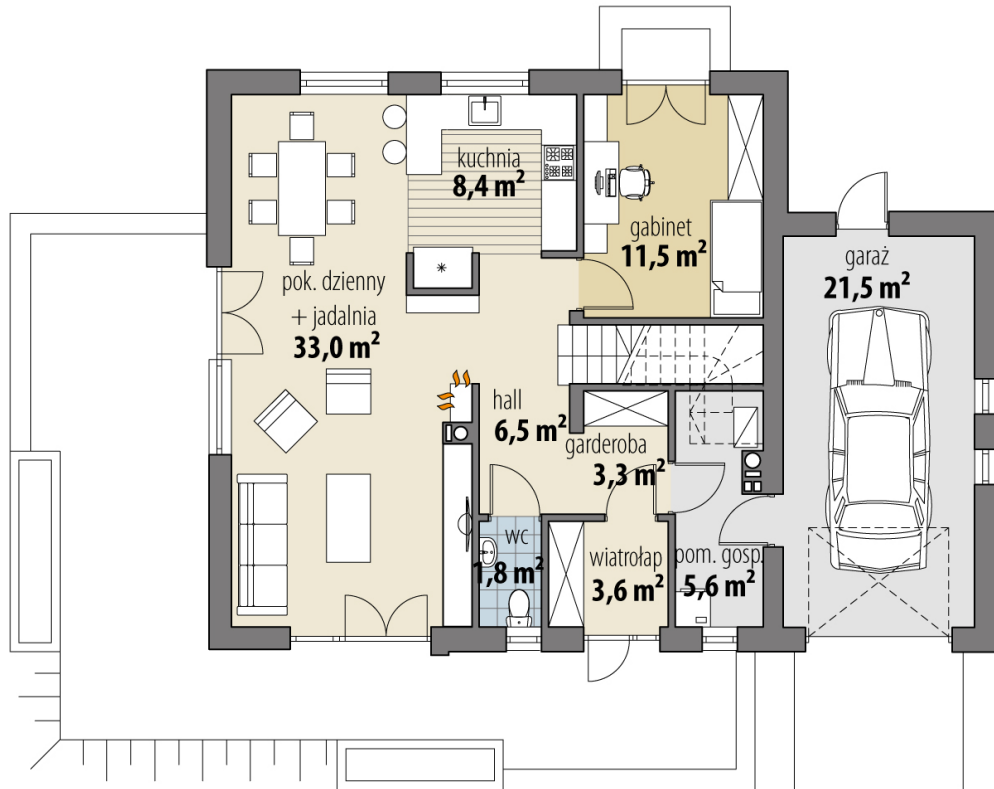
Projekt domu Cirilla II

autor: Marcin Abramowicz Jagoda Gruca
cena projektu: 4 660 zł

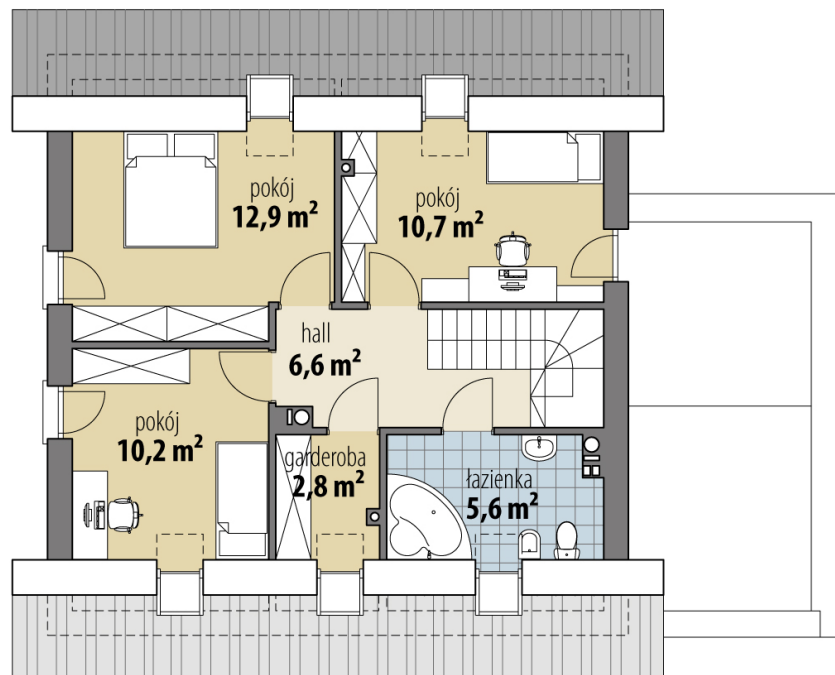


Powierzchnia użytkowa	122,50 m²
+ powierzchnia garażu	21,50 m²
Powierzchnia zabudowy	125,50 m ²
Kubatura netto	480,00 m ³
Powierzchnia dachu skośnego	158,90 m ²
Powierzchnia dachu płaskiego	27,30 m ²
Kąt nachylenia dachu	40°
Wysokość budynku	8,30 m
Min. wymiary działki dł.	17,90 m
Min. wymiary działki szer.	21,50 m
Liczba pokoi	4
Liczba łazienek	2
Garaż	1

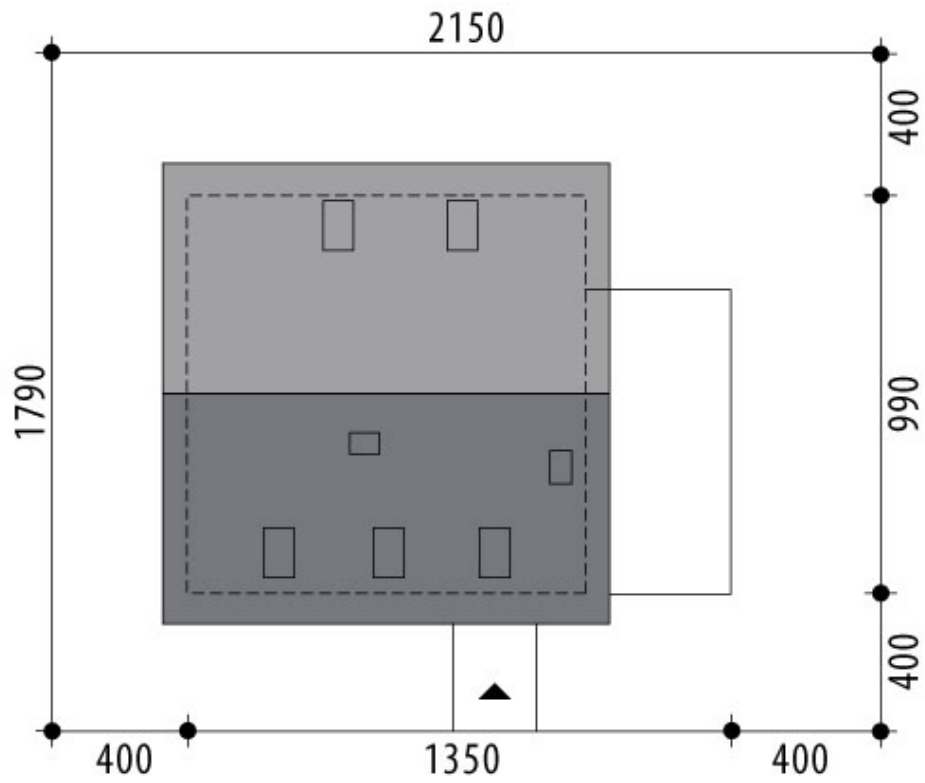




RZUT PARTER



RZUT



RZUT DZIAŁKI

