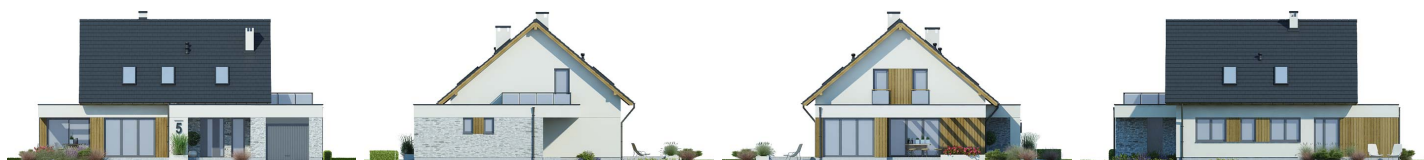
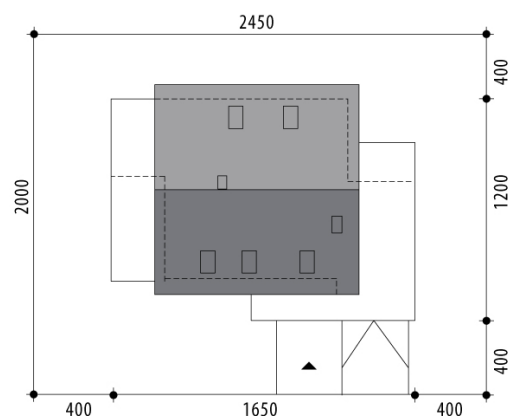


Projekt domu Dominika

autor: Marcin Abramowicz Jagoda Gruca
cena projektu: 4 770 zł

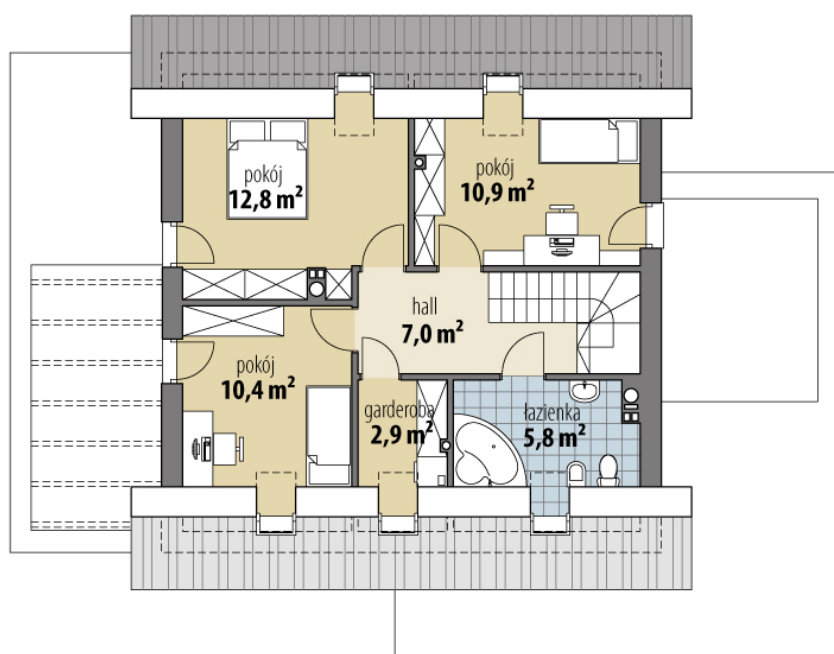


Powierzchnia użytkowa	133,40 m²
+ powierzchnia garażu	21,50 m²
Powierzchnia zabudowy	164,90 m ²
Kubatura netto	476,20 m ³
Powierzchnia dachu skośnego	165,50 m ²
Powierzchnia dachu płaskiego	32,10 m ²
Kąt nachylenia dachu	40°
Wysokość budynku	8,30 m
Min. wymiary działki dł.	20,00 m
Min. wymiary działki szer.	24,50 m
Liczba pokoi	4
Liczba łazienek	2
Garaż	1





RZUT PARTER



RZUT

