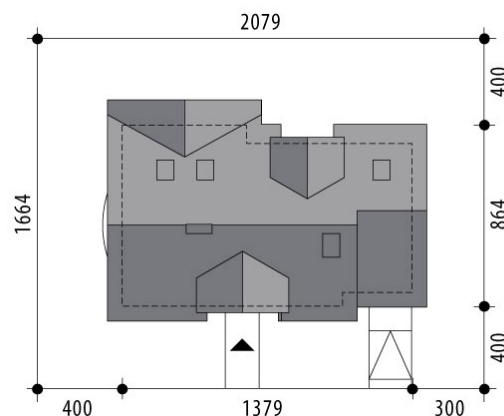


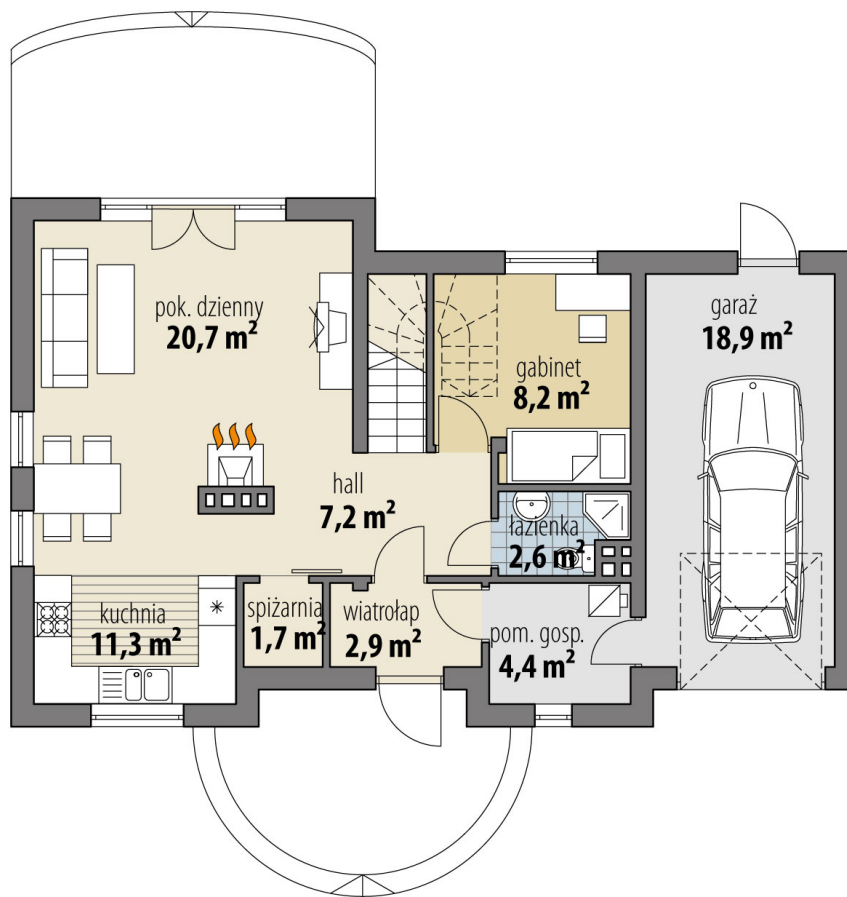
# Projekt domu Dorado

autor: Grzegorz Kmiecik  
cena projektu: 4 660 zł

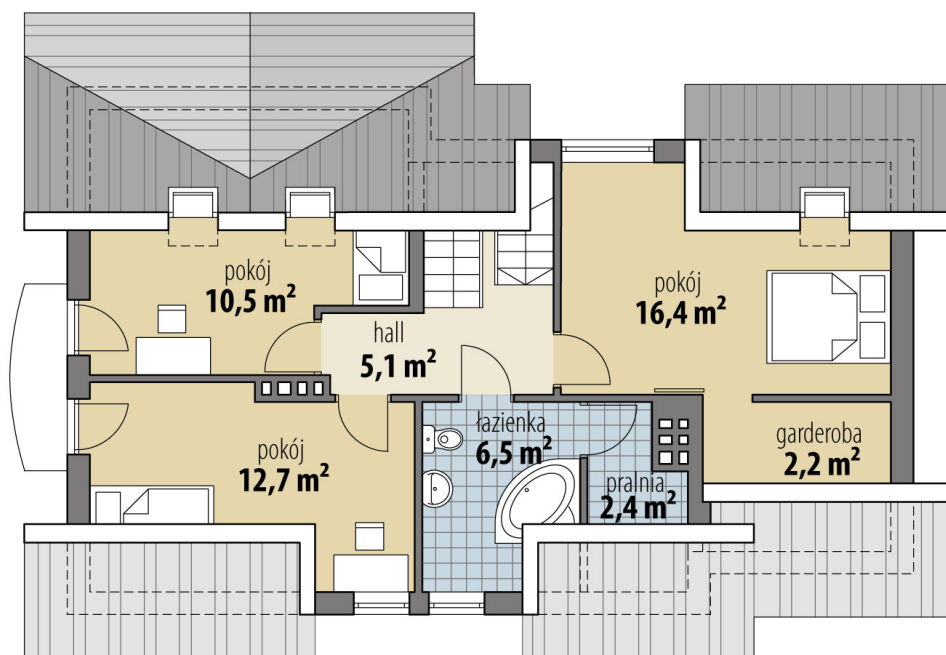


<b>Powierzchnia użytkowa</b>	<b>114,80 m<sup>2</sup></b>
<b>+ powierzchnia garażu</b>	<b>18,90 m<sup>2</sup></b>
Powierzchnia zabudowy	110,60 m <sup>2</sup>
Kubatura netto	425,40 m <sup>3</sup>
Powierzchnia dachu skośnego	208,00 m <sup>2</sup>
Kąt nachylenia dachu	45°
Wysokość budynku	8,20 m
Min. wymiary działki dł.	16,64 m
Min. wymiary działki szer.	20,79 m
Liczba pokoi	4
Liczba łazienek	2
Garaż	1





RZUT PARTER



RZUT

