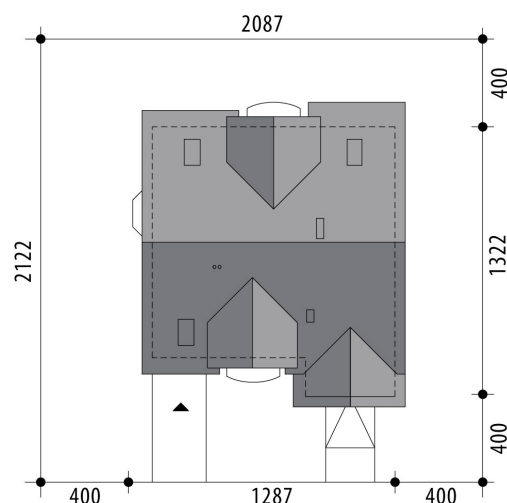


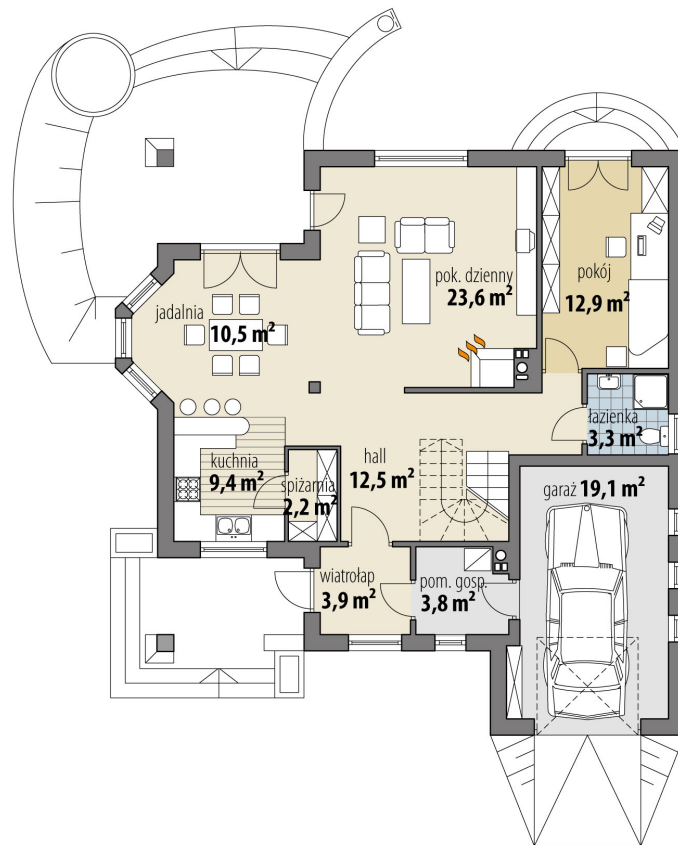
Projekt domu Driada

autor: Marcin Abramowicz
cena projektu: 5 080 zł

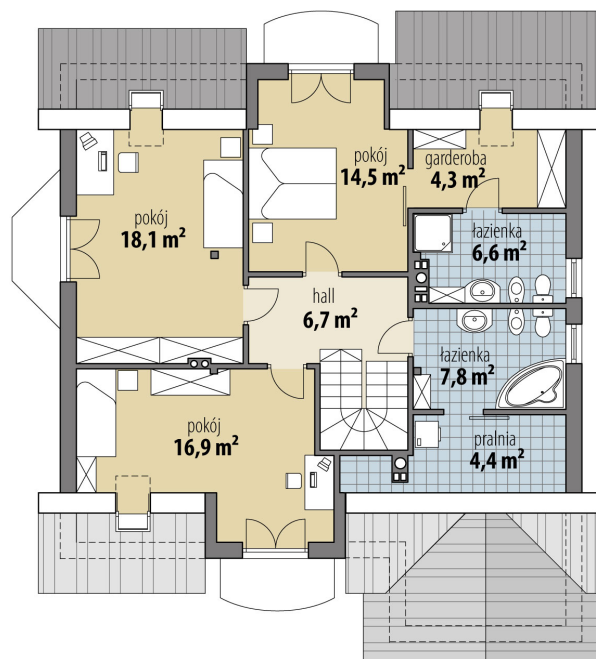


Powierzchnia użytkowa	161,40 m²
+ powierzchnia garażu	19,10 m²
Powierzchnia zabudowy	145,30 m ²
Kubatura netto	580,50 m ³
Powierzchnia dachu skośnego	231,10 m ²
Kąt nachylenia dachu	38°
Wysokość budynku	8,70 m
Min. wymiary działki dł.	21,22 m
Min. wymiary działki szer.	20,87 m
Liczba pokoi	4
Liczba łazienek	3
Garaż	1





RZUT PARTER



RZUT

