

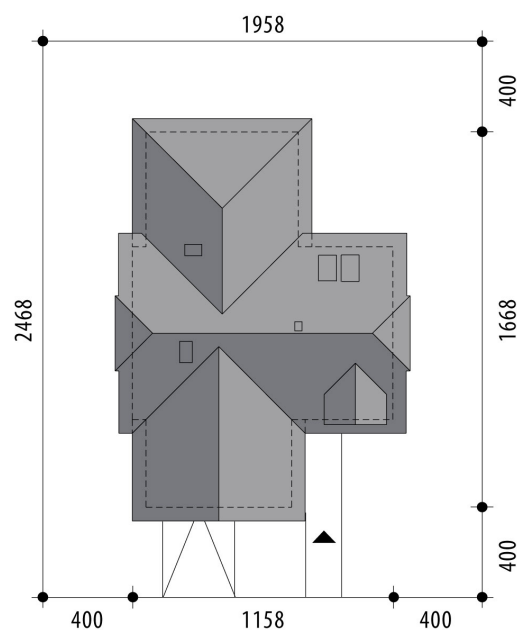
# Projekt domu Edzia

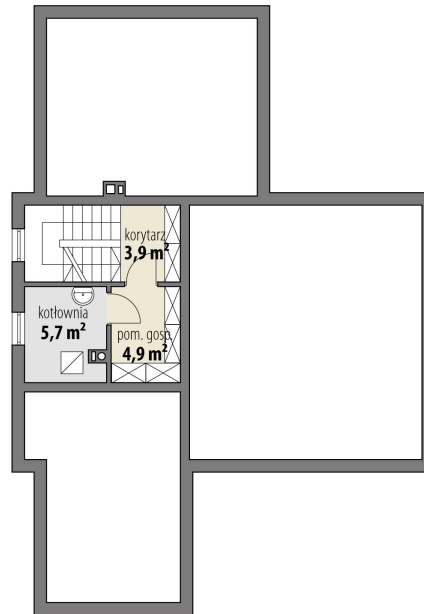
autor: Tomasz Flak

cena projektu: 4 870 zł

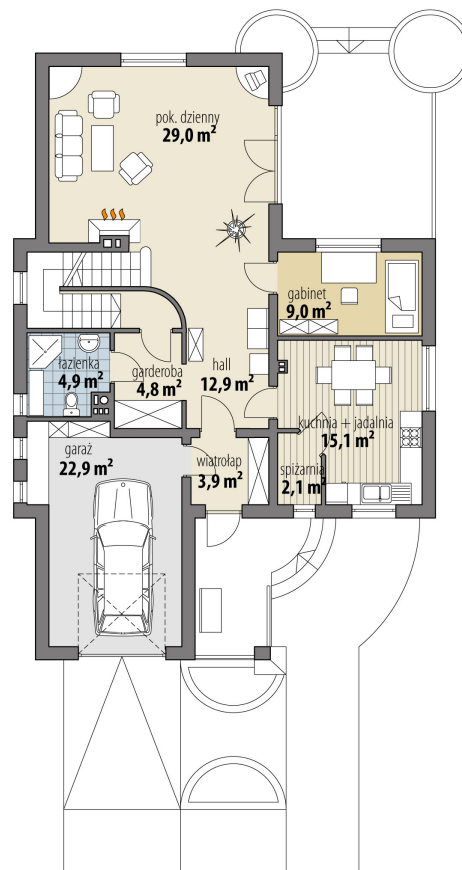


|                               |                             |
|-------------------------------|-----------------------------|
| <b>Powierzchnia użytkowa</b>  | <b>148,90 m<sup>2</sup></b> |
| <b>+ powierzchnia garażu</b>  | <b>22,90 m<sup>2</sup></b>  |
| <b>+ powierzchnia piwnicy</b> | <b>14,50 m<sup>2</sup></b>  |
| Powierzchnia zabudowy         | 141,00 m <sup>2</sup>       |
| Kubatura netto                | 559,60 m <sup>3</sup>       |
| Powierzchnia dachu skośnego   | 262,20 m <sup>2</sup>       |
| Kąt nachylenia dachu          | 45°                         |
| Wysokość budynku              | 8,20 m                      |
| Min. wymiary działki dł.      | 24,68 m                     |
| Min. wymiary działki szer.    | 19,58 m                     |
| Liczba pokoi                  | 4                           |
| Liczba łazienek               | 2                           |
| Garaż                         | 1                           |

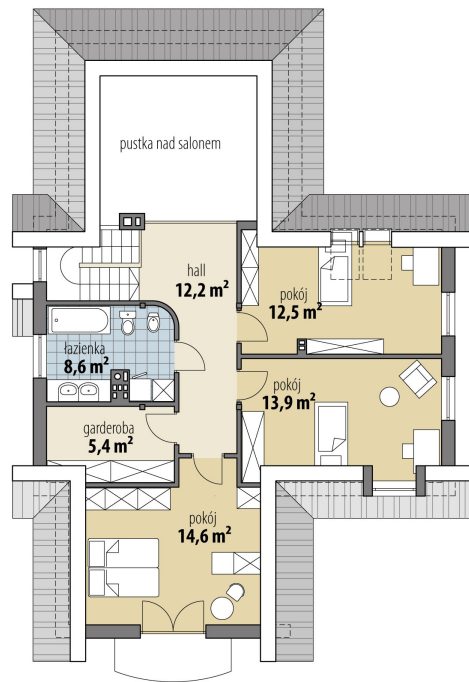




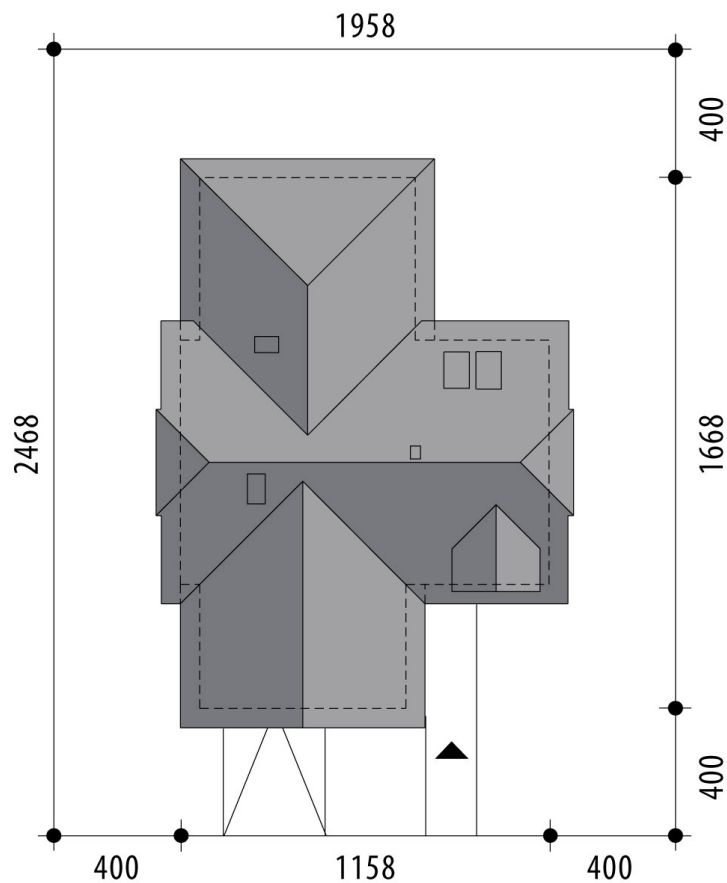
### RZUT PIWNICA



### RZUT PARTER



RZUT



RZUT DZIAŁKI

