

Projekt domu Elate I

autor: Tomasz Flak

cena projektu: 4 920 zł



Powierzchnia użytkowa 126,10 m²

+ powierzchnia garażu 39,70 m²

+ powierzchnia strych 1 59,30 m²

+ powierzchnia strych 2 6,60 m²

Powierzchnia zabudowy 224,20 m²

Kubatura netto 740,90 m³

Powierzchnia dachu skośnego 335,90 m²

Kąt nachylenia dachu 35°

Wysokość budynku 7,80 m

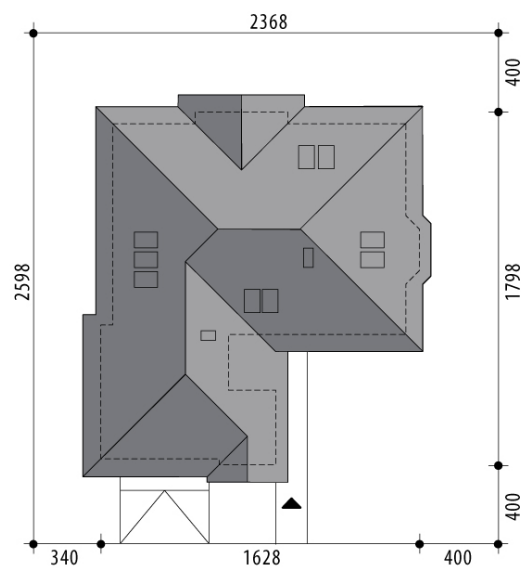
Min. wymiary działki dł. 25,98 m

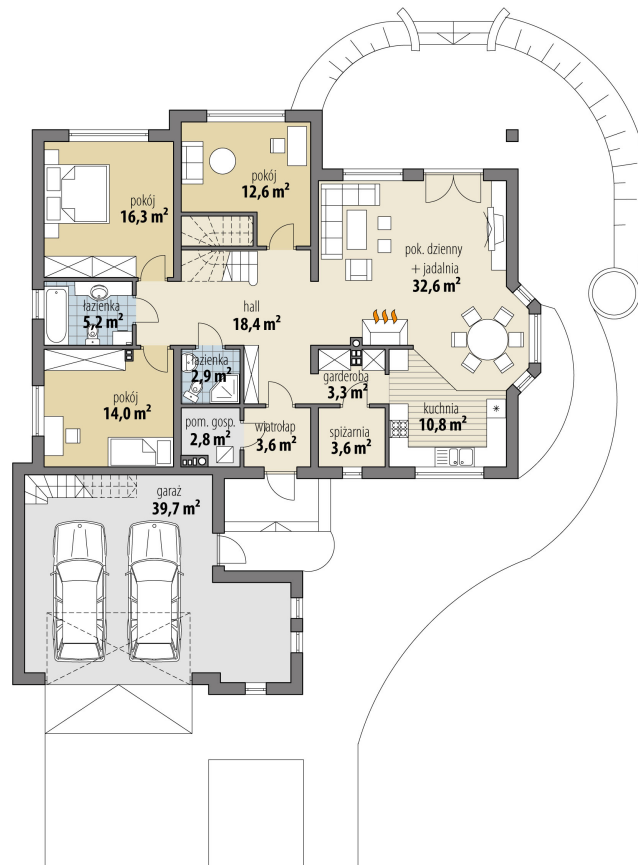
Min. wymiary działki szer. 23,68 m

Liczba pokoi 3

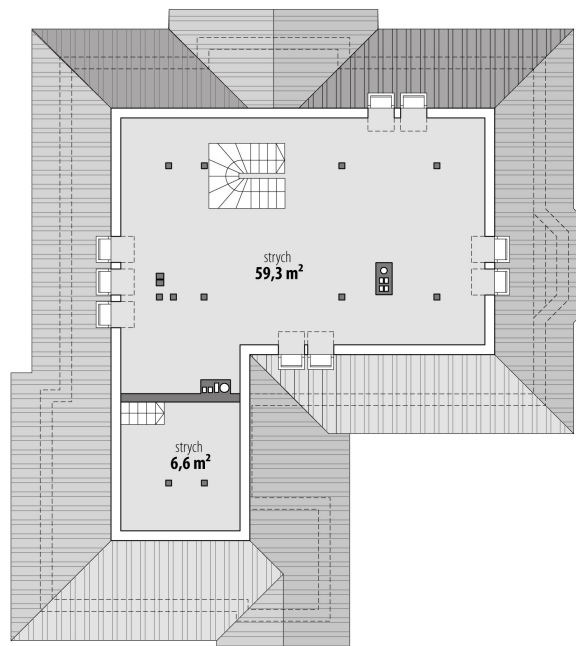
Liczba łazienek 2

Garaż 2





RZUT PARTER



RZUT

