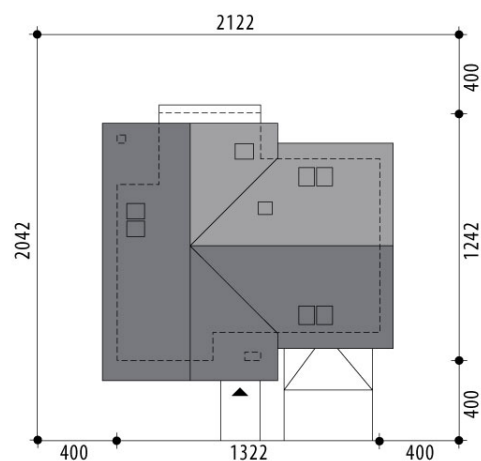


# Projekt domu Elsa II

autor: Tomasz Flak Katarzyna Widurska  
cena projektu: 5 030 zł

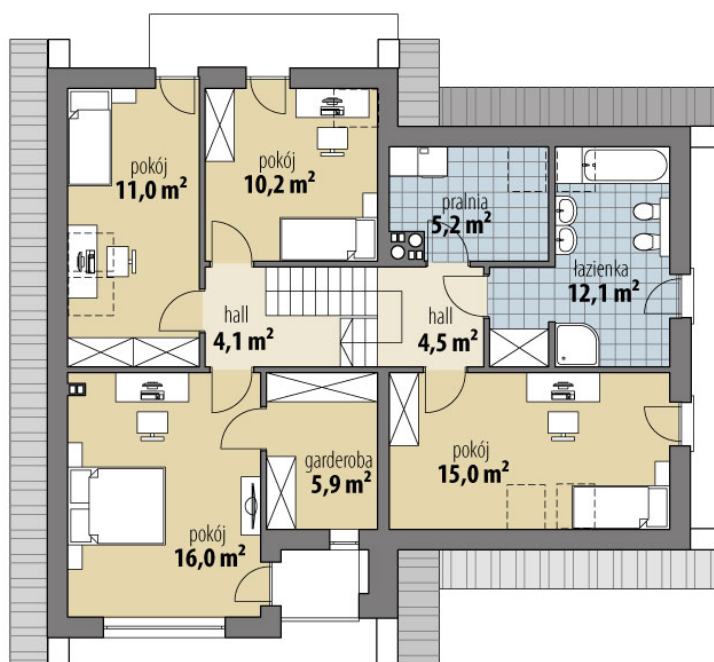


<b>Powierzchnia użytkowa</b>	<b>140,70 m<sup>2</sup></b>
<b>+ powierzchnia garażu</b>	<b>33,10 m<sup>2</sup></b>
<b>+ powierzchnia pom. gosp.</b>	<b>10,70 m<sup>2</sup></b>
Powierzchnia zabudowy	141,10 m <sup>2</sup>
Kubatura netto	567,10 m <sup>3</sup>
Powierzchnia dachu skośnego	228,80 m <sup>2</sup>
Kąt nachylenia dachu	40°
Wysokość budynku	7,90 m
Min. wymiary działki dł.	20,42 m
Min. wymiary działki szer.	21,22 m
Liczba pokoi	4
Liczba łazienek	2
Garaż	2

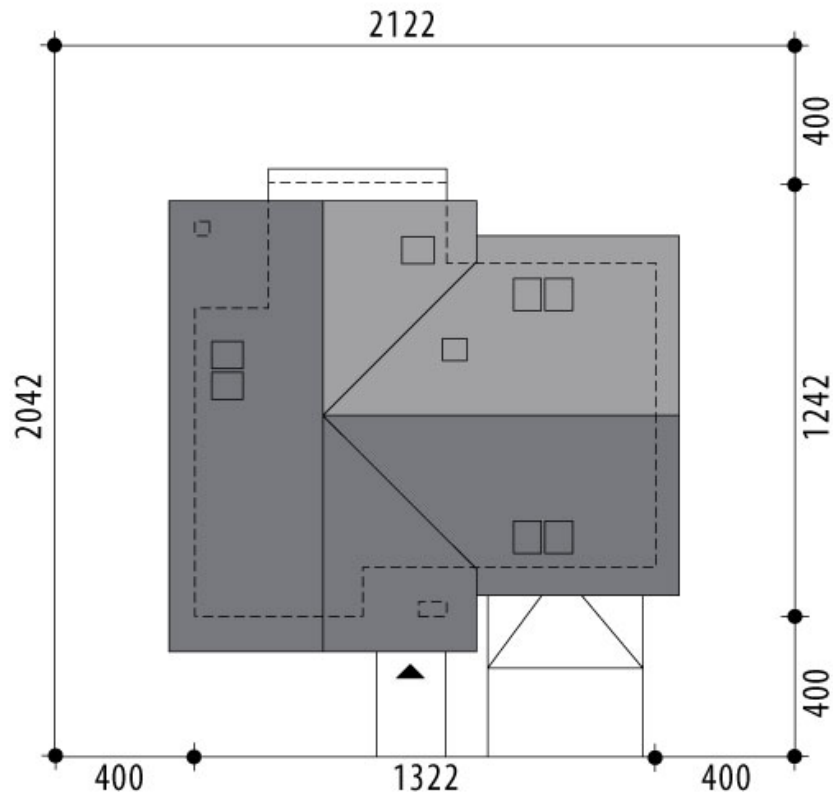




RZUT PARTER



RZUT



RZUT DZIAŁKI



