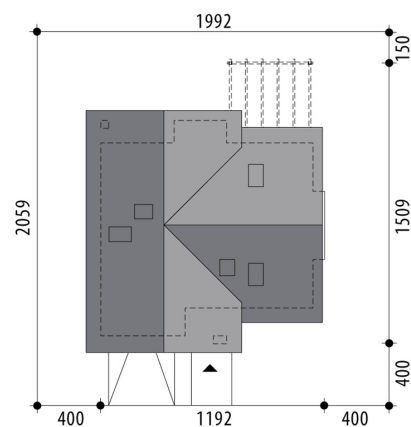


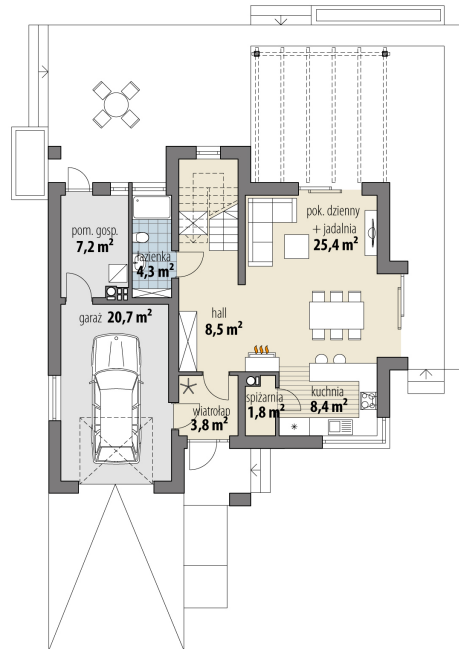
# Projekt domu Elsa IV

autor: Tomasz Flak Katarzyna Widurska  
cena projektu: 4 660 zł

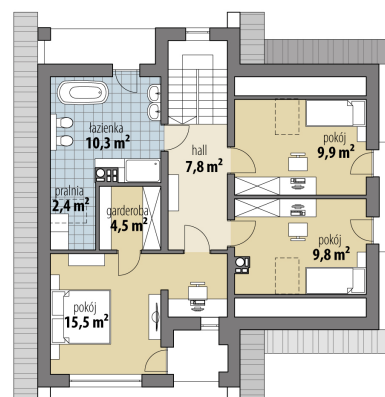


<b>Powierzchnia użytkowa</b>	<b>112,40 m<sup>2</sup></b>
<b>+ powierzchnia garażu</b>	<b>20,70 m<sup>2</sup></b>
<b>+ powierzchnia pom. gosp.</b>	<b>7,20 m<sup>2</sup></b>
Powierzchnia zabudowy	120,40 m <sup>2</sup>
Kubatura netto	465,90 m <sup>3</sup>
Powierzchnia dachu skośnego	201,10 m <sup>2</sup>
Kąt nachylenia dachu	40°
Wysokość budynku	7,80 m
Min. wymiary działki dł.	20,59 m
Min. wymiary działki szer.	19,92 m
Liczba pokoi	3
Liczba łazienek	2
Garaż	1

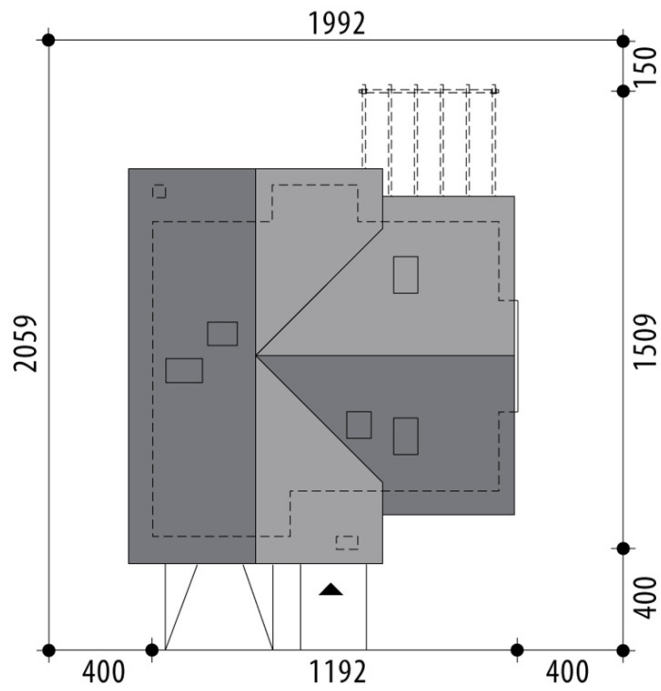




RZUT PARTER



RZUT



RZUT DZIAŁKI





