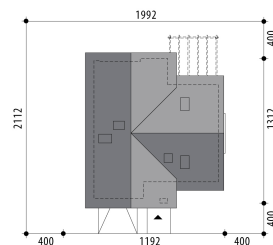


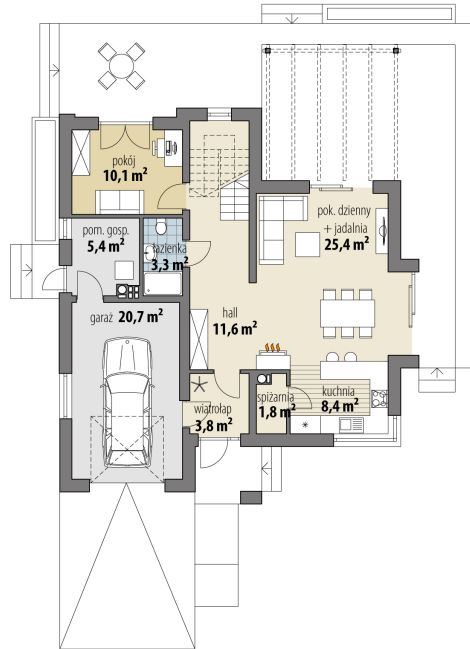
Projekt domu Elsa V

autor: Tomasz Flak Katarzyna Widurska
cena projektu: 4 660 zł

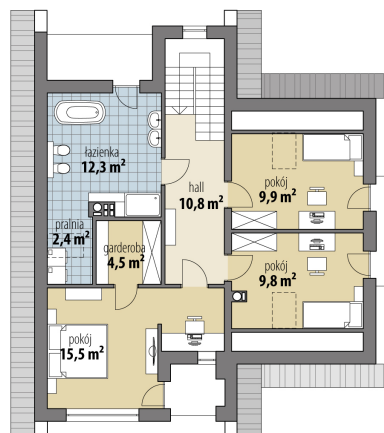


| | |
|----------------------------------|-----------------------------|
| Powierzchnia użytkowa | 129,60 m² |
| + powierzchnia garażu | 20,70 m² |
| + powierzchnia pom. gosp. | 5,40 m² |
| Powierzchnia zabudowy | 127,30 m ² |
| Kubatura netto | 508,60 m ³ |
| Powierzchnia dachu skośnego | 211,30 m ² |
| Kąt nachylenia dachu | 40° |
| Wysokość budynku | 7,80 m |
| Min. wymiary działki dł. | 21,12 m |
| Min. wymiary działki szer. | 19,92 m |
| Liczba pokoi | 4 |
| Liczba łazienek | 2 |
| Garaż | 1 |

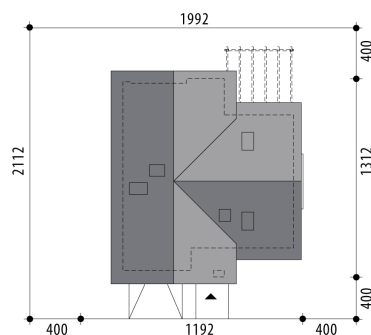




RZUT PARTER



RZUT



RZUT DZIAŁKI



