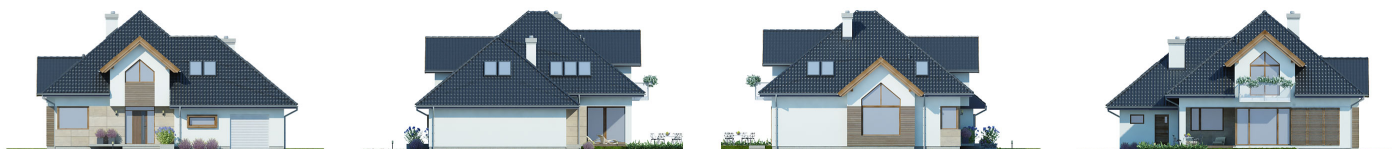
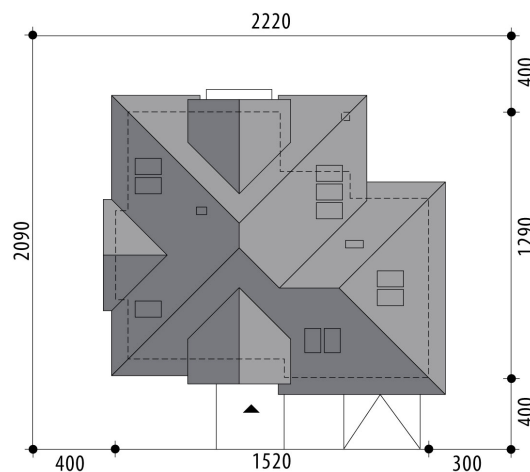


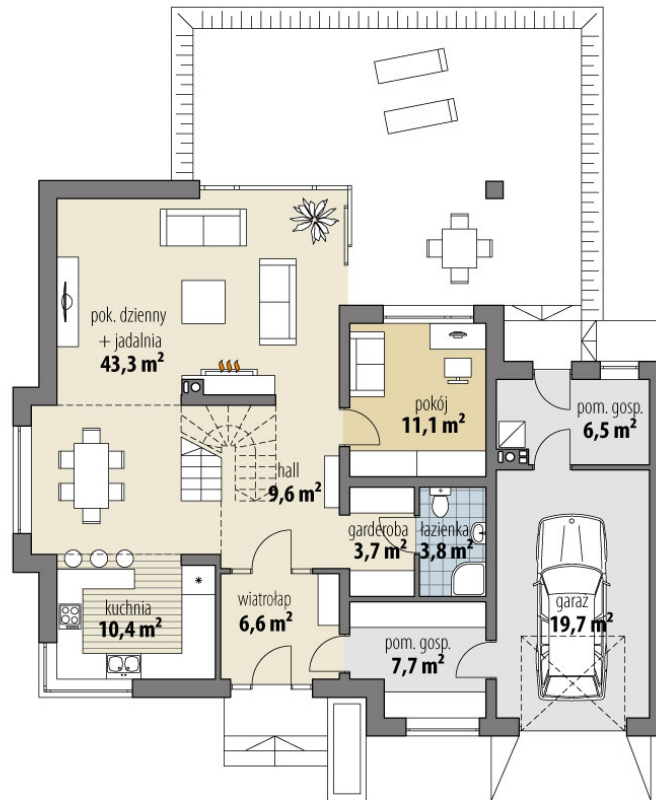
Projekt domu Eris

autor: Tomasz Flak Katarzyna Widurska
cena projektu: 5 080 zł

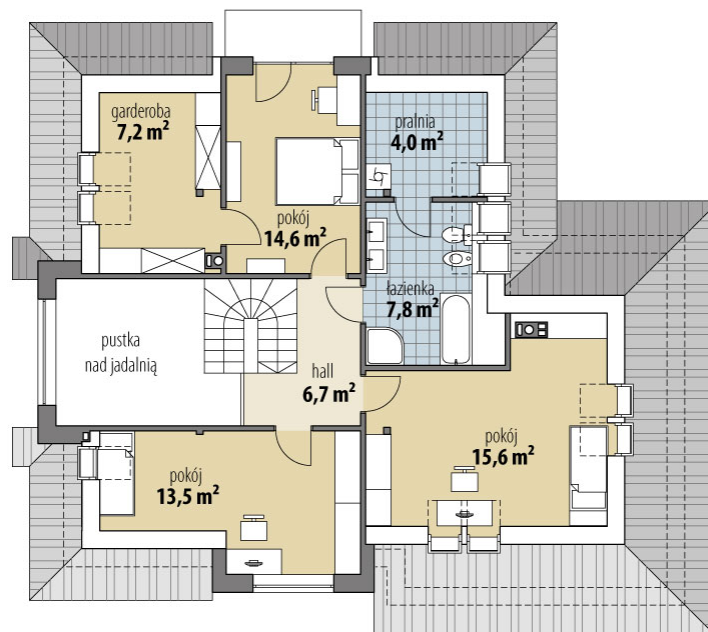


Powierzchnia użytkowa	165,60 m²
+ powierzchnia garażu	19,70 m²
+ powierzchnia pom. gosp.	6,50 m²
Powierzchnia zabudowy	168,40 m ²
Kubatura netto	557,90 m ³
Powierzchnia dachu skośnego	287,70 m ²
Kąt nachylenia dachu	40°
Wysokość budynku	9,00 m
Min. wymiary działki dł.	20,90 m
Min. wymiary działki szer.	22,20 m
Liczba pokoi	4
Liczba łazienek	2
Garaż	1





RZUT PARTER



RZUT

