

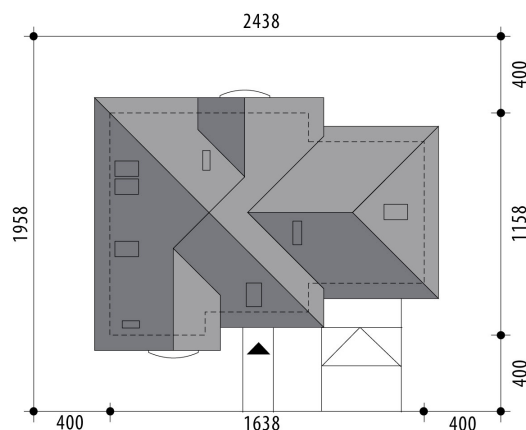
Projekt domu Galaktyka II

autor: Tomasz Flak

cena projektu: 4 920 zł

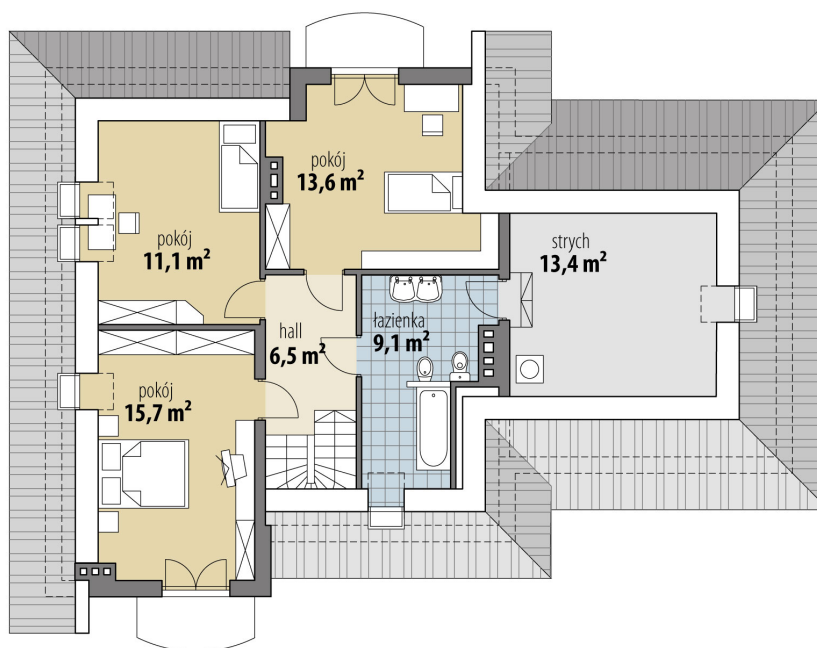


Powierzchnia użytkowa	135,10 m²
+ powierzchnia garażu	37,10 m²
+ powierzchnia strychu	13,40 m²
Powierzchnia zabudowy	155,00 m ²
Kubatura netto	556,20 m ³
Powierzchnia dachu skośnego	276,30 m ²
Kąt nachylenia dachu	42°
Wysokość budynku	8,90 m
Min. wymiary działki dł.	19,58 m
Min. wymiary działki szer.	24,38 m
Liczba pokoi	4
Liczba łazienek	2
Garaż	2





RZUT PARTER



RZUT

