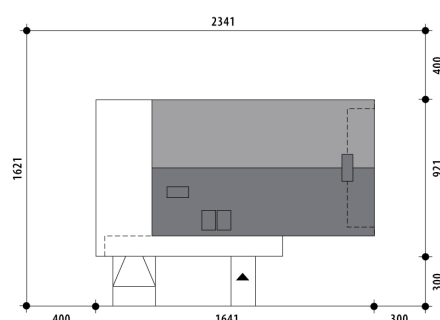


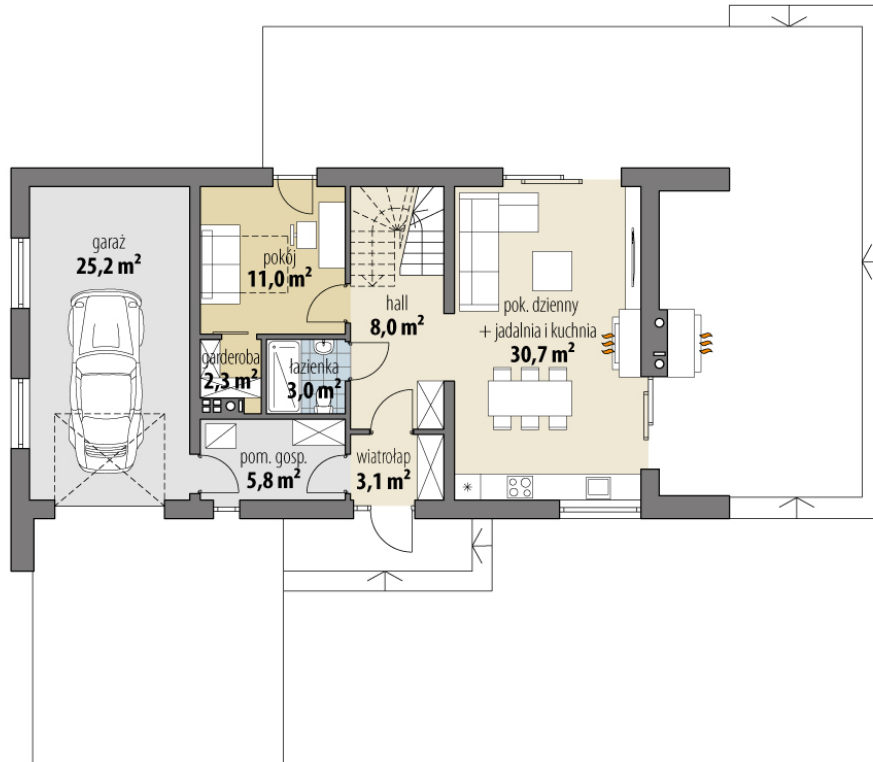
Projekt domu Galia

autor: Tomasz Flak Katarzyna Płaczek
cena projektu: 4 500 zł

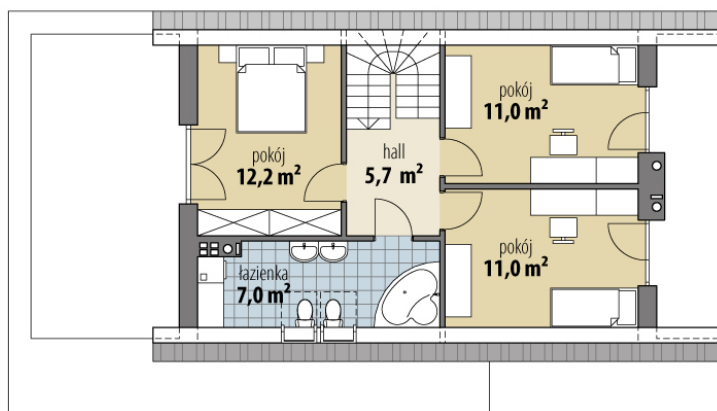


| | |
|------------------------------|-----------------------------|
| Powierzchnia użytkowa | 110,80 m² |
| + powierzchnia garażu | 25,20 m² |
| Powierzchnia zabudowy | 144,70 m ² |
| Kubatura netto | 450,30 m ³ |
| Powierzchnia dachu skośnego | 137,40 m ² |
| Powierzchnia dachu płaskiego | 44,90 m ² |
| Kąt nachylenia dachu | 40° |
| Wysokość budynku | 8,00 m |
| Min. wymiary działki dł. | 16,21 m |
| Min. wymiary działki szer. | 23,41 m |
| Liczba pokoi | 4 |
| Liczba łazienek | 2 |
| Garaż | 1 |

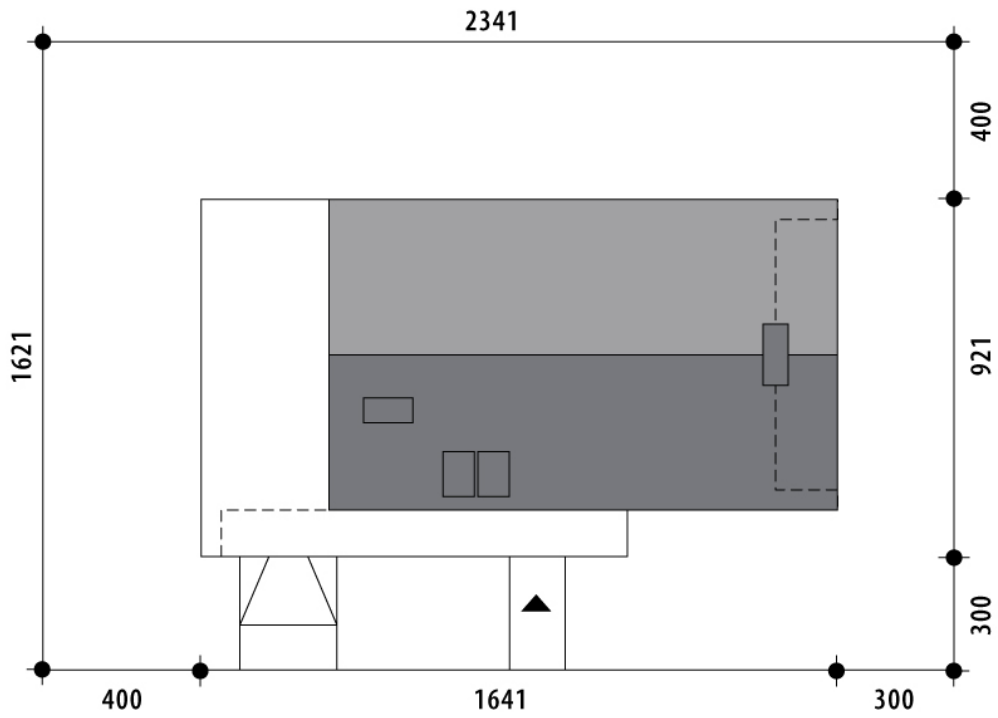




RZUT PARTER



RZUT



RZUT DZIAŁKI

