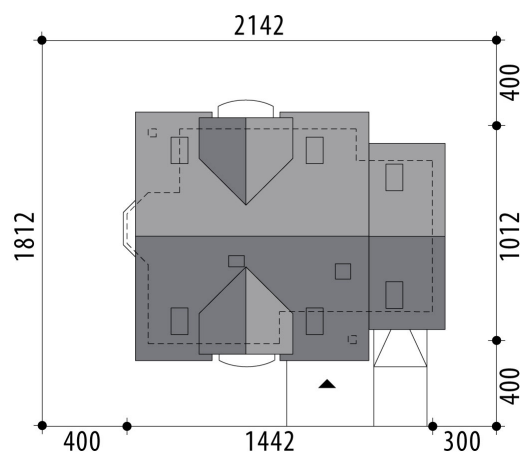


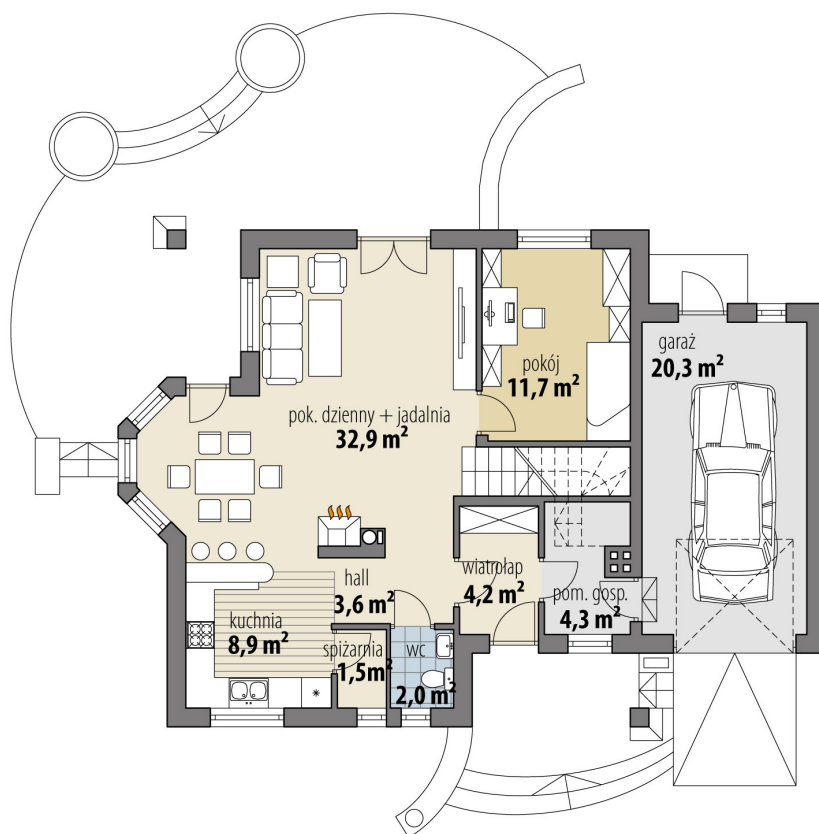
# Projekt domu Gracja Mała

autor: Marcin Abramowicz  
cena projektu: 4 660 zł

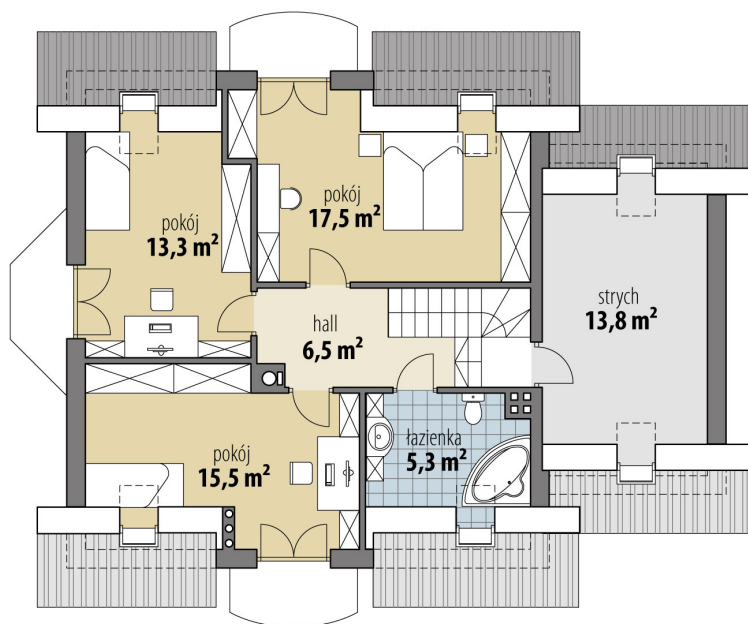


<b>Powierzchnia użytkowa</b>	<b>127,20 m<sup>2</sup></b>
<b>+ powierzchnia garażu</b>	<b>20,30 m<sup>2</sup></b>
<b>+ powierzchnia strychu</b>	<b>13,80 m<sup>2</sup></b>
Powierzchnia zabudowy	127,40 m <sup>2</sup>
Kubatura netto	485,50 m <sup>3</sup>
Powierzchnia dachu skośnego	222,40 m <sup>2</sup>
Kąt nachylenia dachu	40°
Wysokość budynku	8,60 m
Min. wymiary działki dł.	18,12 m
Min. wymiary działki szer.	21,42 m
Liczba pokoi	4
Liczba łazienek	2
Garaż	1





RZUT PARTER



RZUT

