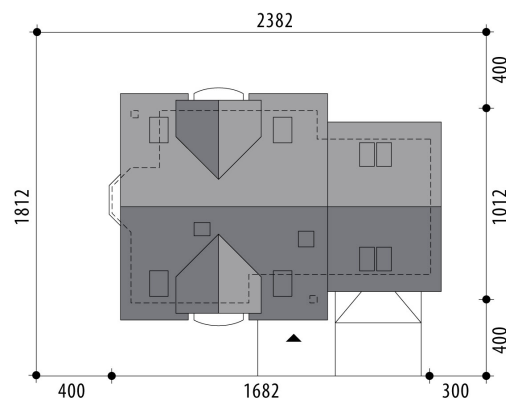


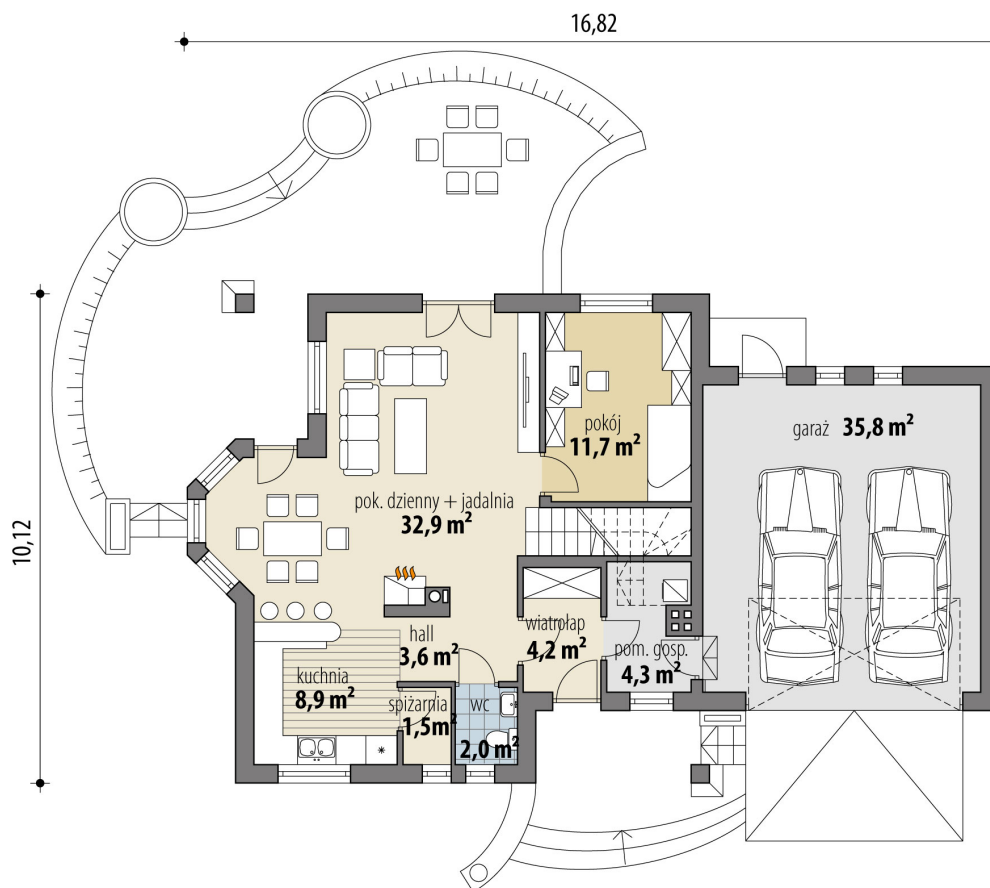
Projekt domu Gracja Mała II

autor: Marcin Abramowicz
cena projektu: 4 820 zł

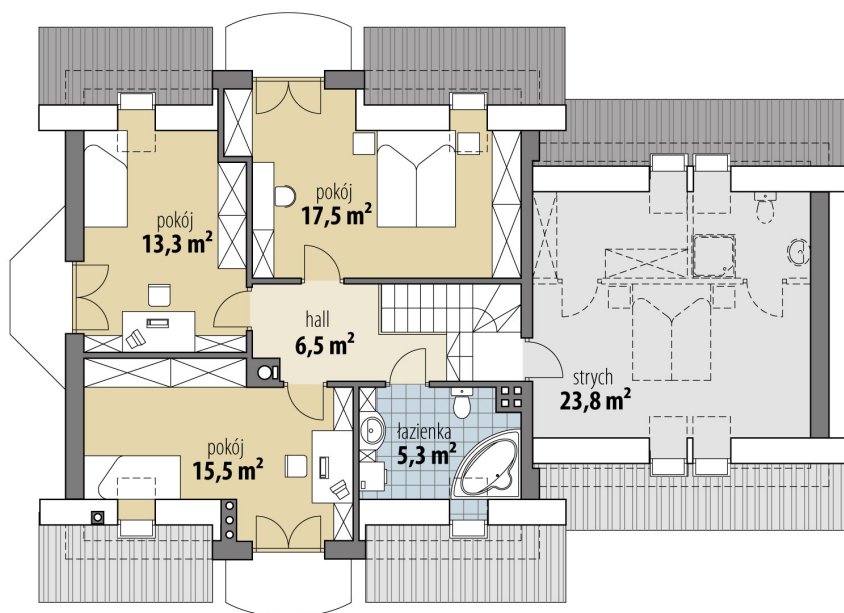


Powierzchnia użytkowa	127,20 m²
+ powierzchnia garażu	35,80 m²
+ powierzchnia strychu	23,80 m²
Powierzchnia zabudowy	144,50 m ²
Kubatura netto	555,40 m ³
Powierzchnia dachu skośnego	250,20 m ²
Kąt nachylenia dachu	40°
Wysokość budynku	8,60 m
Min. wymiary działki dł.	18,12 m
Min. wymiary działki szer.	23,82 m
Liczba pokoi	4
Liczba łazienek	2
Garaż	2





RZUT PARTER



RZUT



