

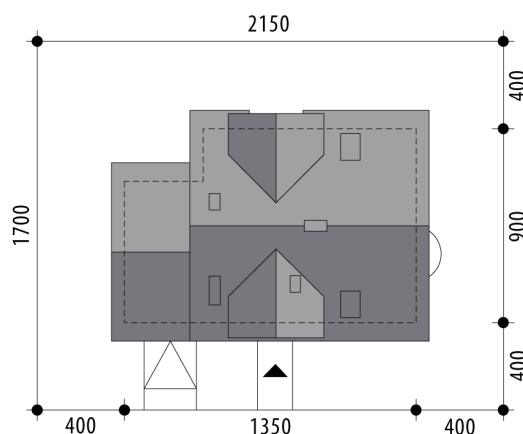
Projekt domu Gryf

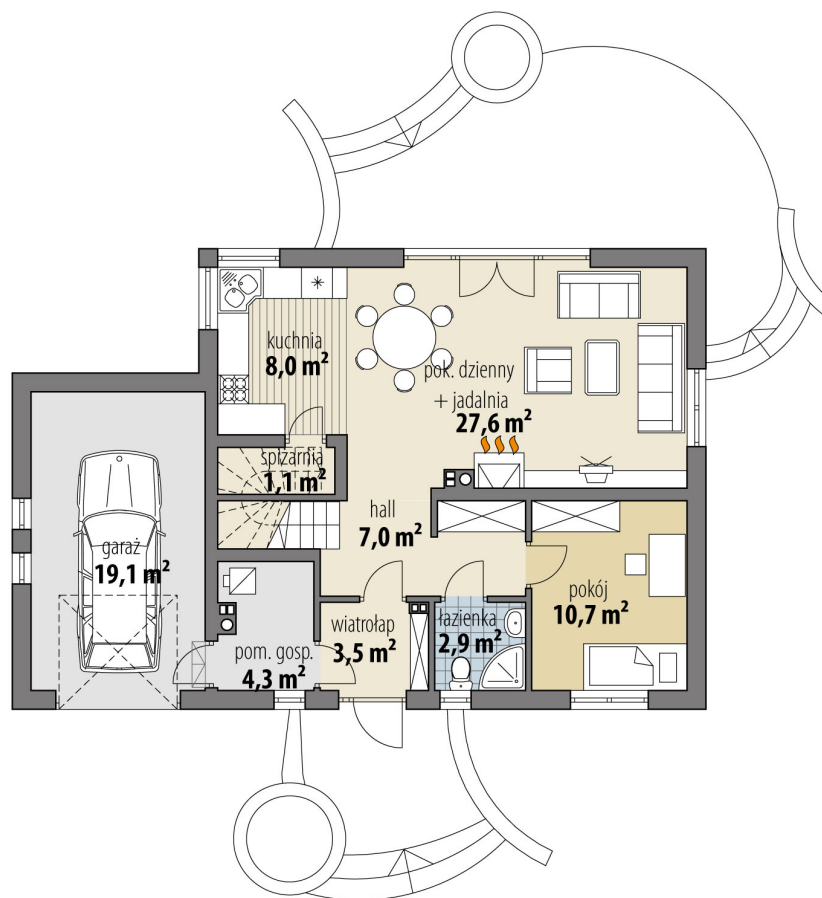
autor: Tomasz Flak

cena projektu: 4 660 zł

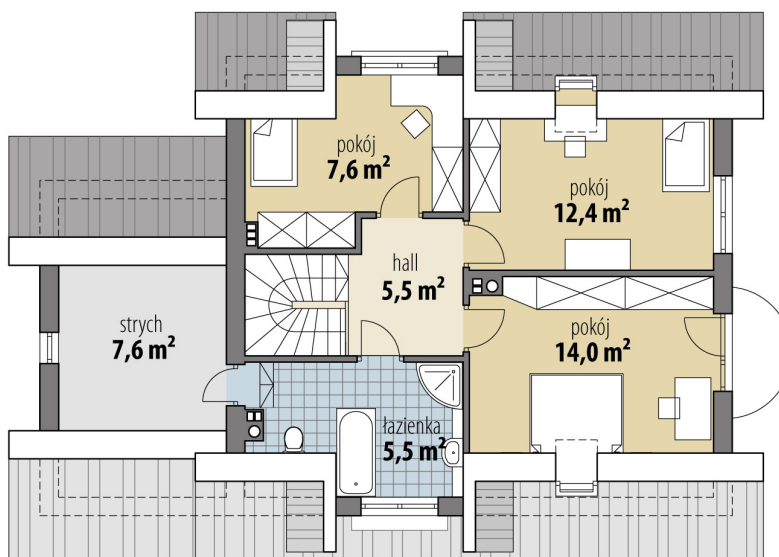


Powierzchnia użytkowa	110,10 m²
+ powierzchnia garażu	19,10 m²
+ powierzchnia strychu	7,60 m²
Powierzchnia zabudowy	120,90 m ²
Kubatura netto	417,20 m ³
Powierzchnia dachu skośnego	202,40 m ²
Kąt nachylenia dachu	40°
Wysokość budynku	8,30 m
Min. wymiary działki dł.	17,00 m
Min. wymiary działki szer.	21,50 m
Liczba pokoi	4
Liczba łazienek	2
Garaż	1





RZUT PARTER



RZUT

