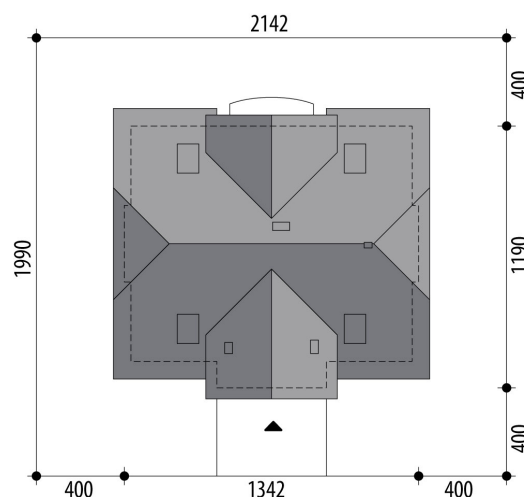


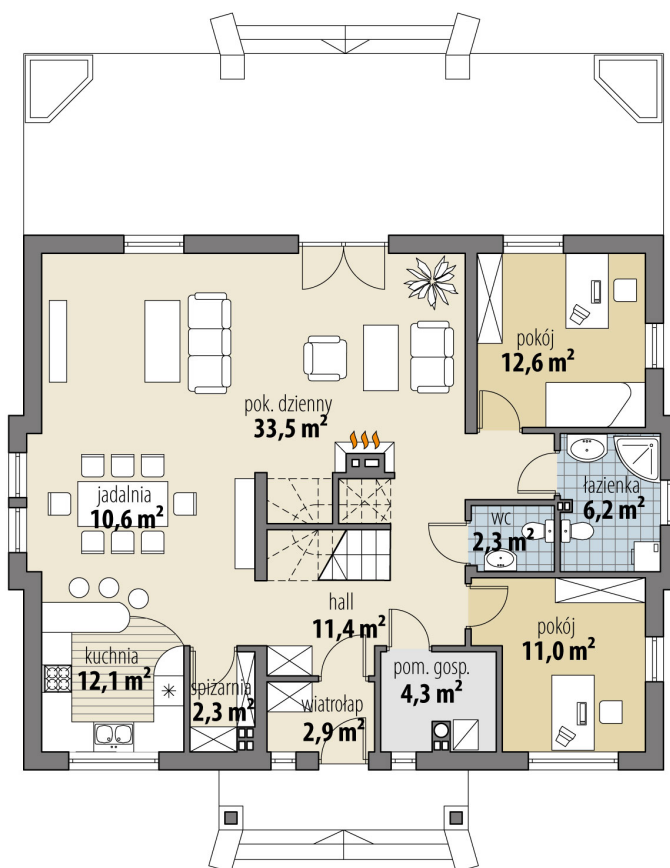
# Projekt domu Halimede

autor: Aldona Dymus  
cena projektu: 5 340 zł

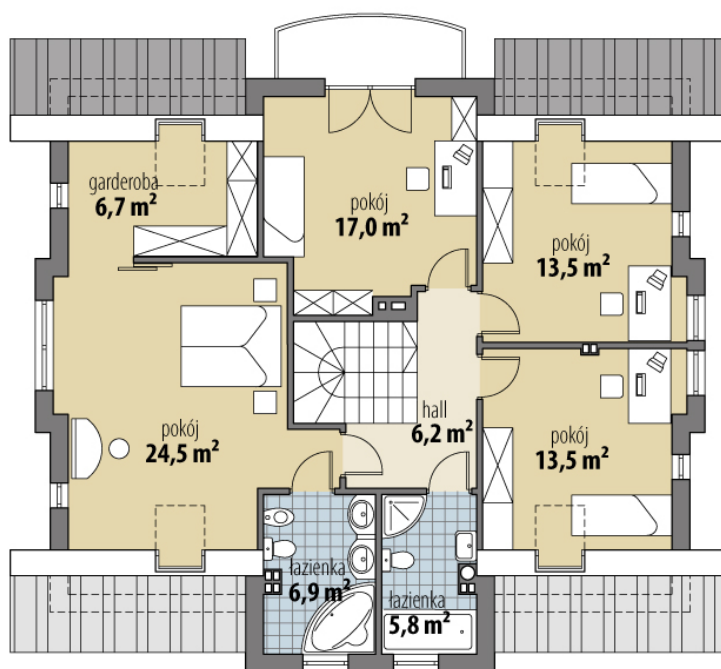


<b>Powierzchnia użytkowa</b>	<b>203,30 m<sup>2</sup></b>
Powierzchnia zabudowy	145,40 m <sup>2</sup>
Kubatura netto	583,10 m <sup>3</sup>
Powierzchnia dachu skośnego	227,40 m <sup>2</sup>
Kąt nachylenia dachu	35°
Wysokość budynku	8,20 m
Min. wymiary działki dł.	19,90 m
Min. wymiary działki szer.	21,42 m
Liczba pokoi	6
Liczba łazienek	4
Garaż	0





RZUT PARTER



RZUT

