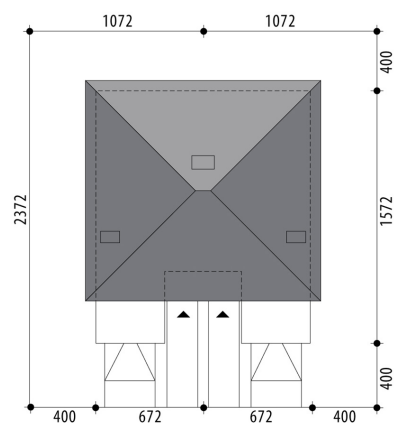


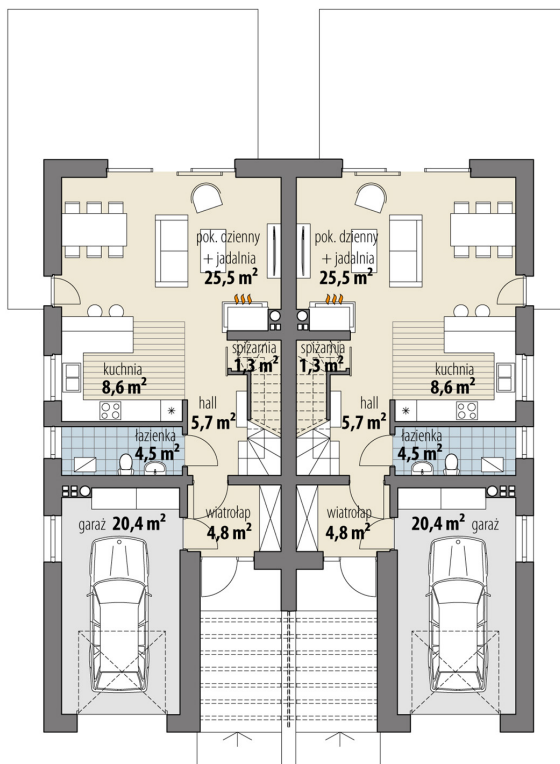
# Projekt domu Hana - bliźniak

autor: Tomasz Flak Katarzyna Widurska  
cena projektu: 7 350 zł

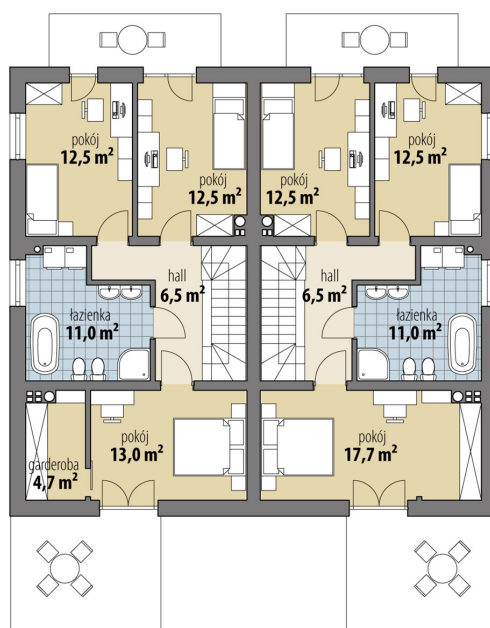


<b>Powierzchnia użytkowa</b>	<b>110,60 m<sup>2</sup></b>
<b>+ powierzchnia garażu</b>	<b>20,40 m<sup>2</sup></b>
Powierzchnia zabudowy	97,40 m <sup>2</sup>
Kubatura netto	388,60 m <sup>3</sup>
Powierzchnia dachu skośnego	110,60 m <sup>2</sup>
Kąt nachylenia dachu	22°
Wysokość budynku	9,00 m
Min. wymiary działki dł.	23,72 m
Min. wymiary działki szer.	10,72 m
Liczba pokoi	3
Liczba łazienek	2
Garaż	1

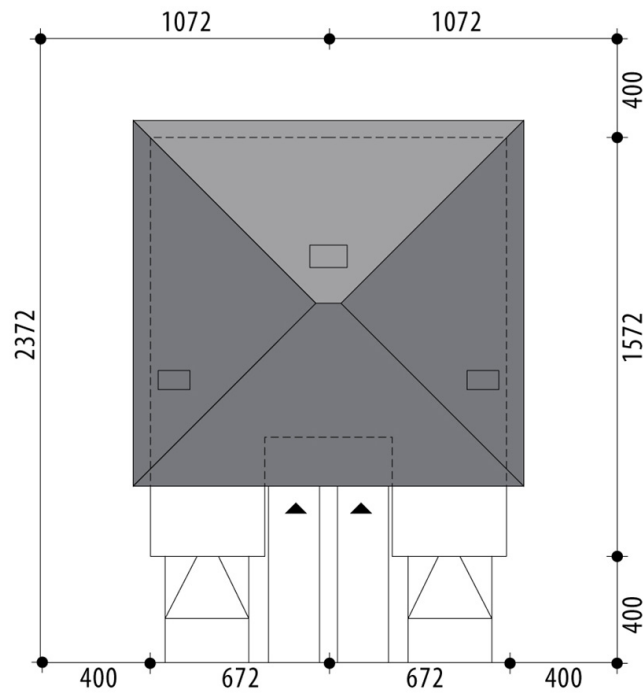




RZUT PARTER



RZUT



RZUT DZIAŁKI



