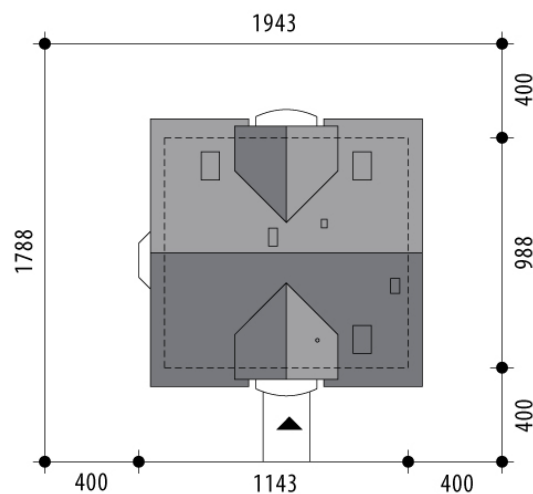


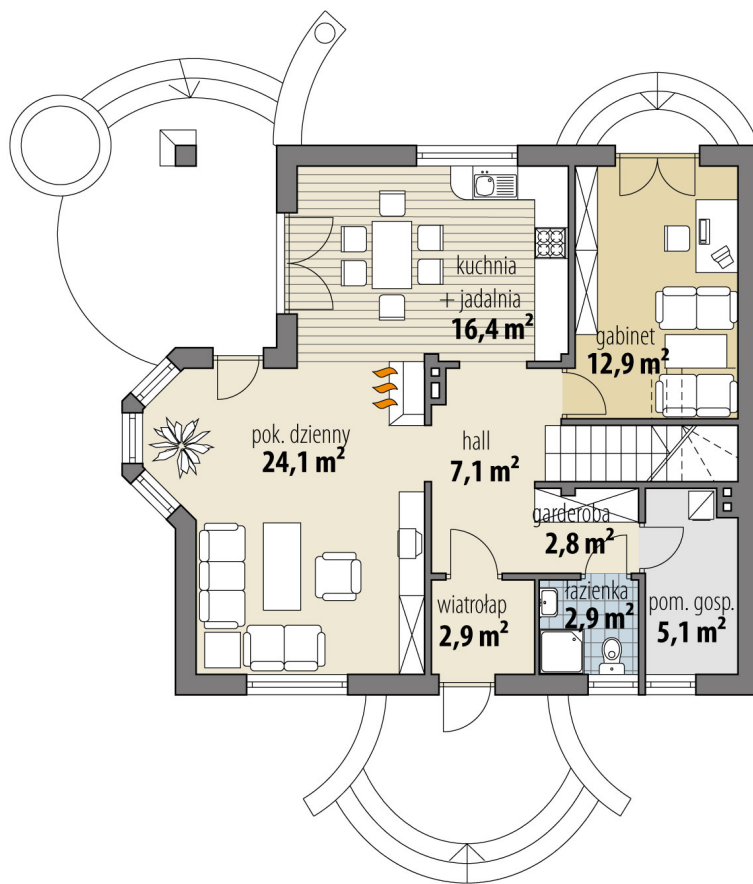
Projekt domu Helike I

autor: Marcin Abramowicz
cena projektu: 4 610 zł

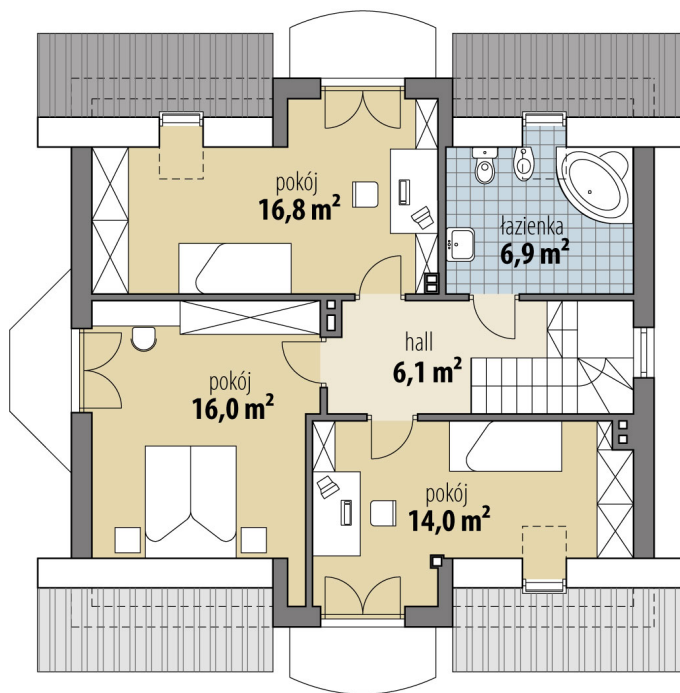


Powierzchnia użytkowa	134,00 m²
Powierzchnia zabudowy	105,70 m ²
Kubatura netto	398,10 m ³
Powierzchnia dachu skośnego	188,90 m ²
Kąt nachylenia dachu	40°
Wysokość budynku	8,50 m
Min. wymiary działki dł.	17,88 m
Min. wymiary działki szer.	19,43 m
Liczba pokoi	4
Liczba łazienek	2
Garaż	0

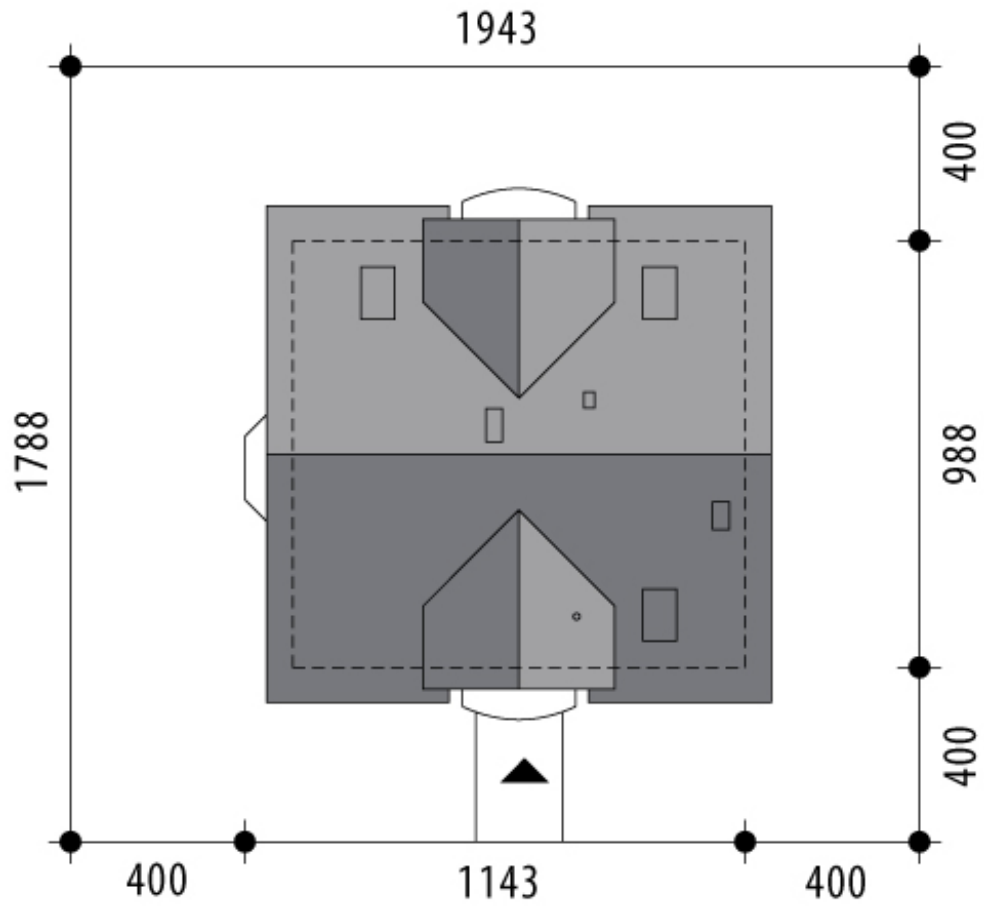




RZUT PARTER



RZUT



RZUT DZIAŁKI

