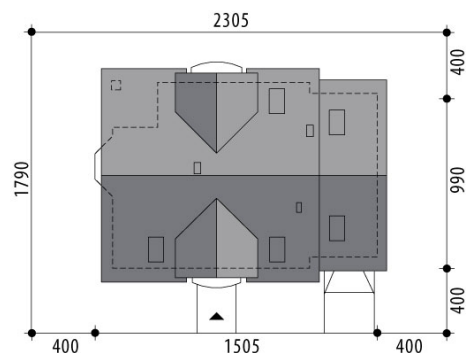


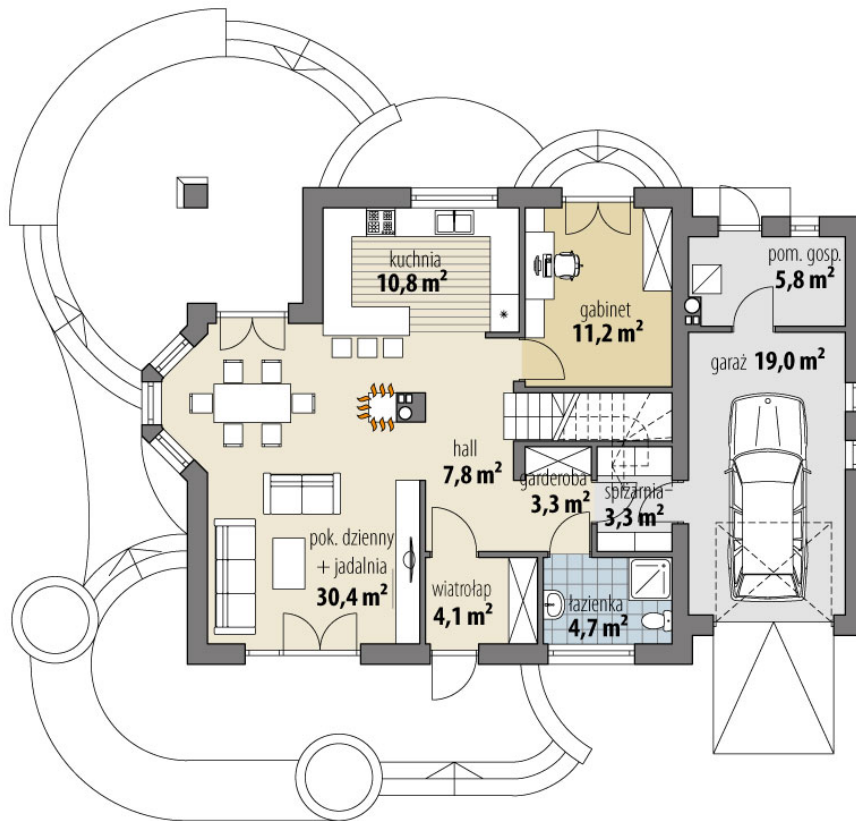
Projekt domu Helike Nowa II

autor: Marcin Abramowicz
cena projektu: 4 770 zł

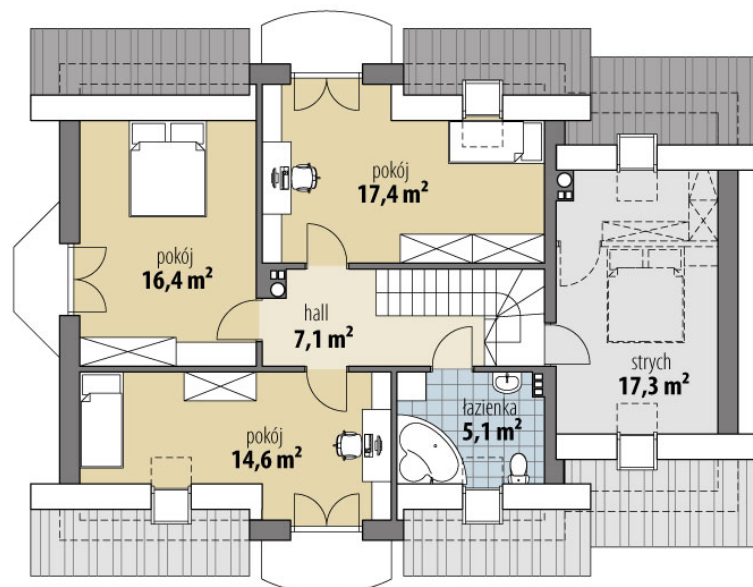


Powierzchnia użytkowa	136,20 m²
+ powierzchnia garażu	19,00 m²
+ powierzchnia pom. gosp.	5,80 m²
+ powierzchnia strychu	17,30 m²
Powierzchnia zabudowy	137,40 m ²
Kubatura netto	531,60 m ³
Powierzchnia dachu skośnego	237,40 m ²
Kąt nachylenia dachu	40°
Wysokość budynku	8,50 m
Min. wymiary działki dł.	17,90 m
Min. wymiary działki szer.	23,05 m
Liczba pokoi	4
Liczba łazienek	2
Garaż	1

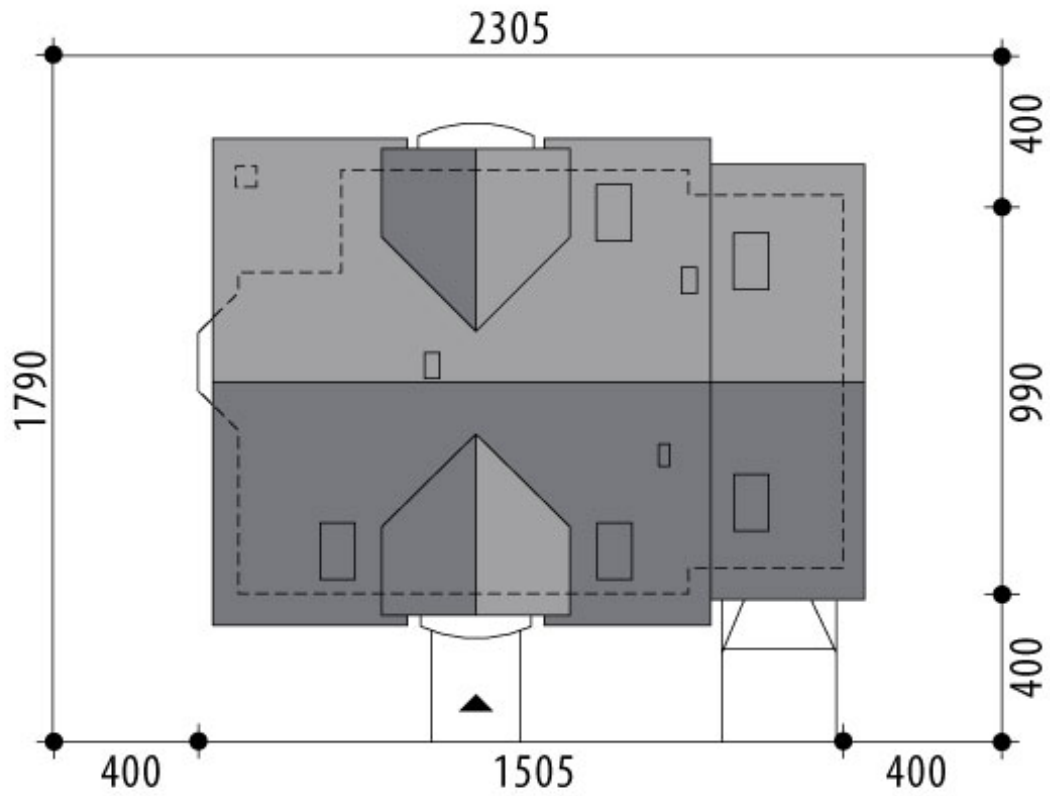




RZUT PARTER



RZUT



RZUT DZIAŁKI



