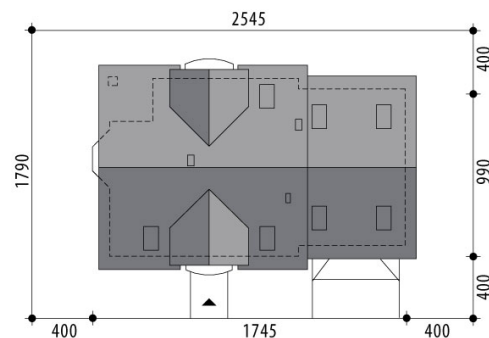


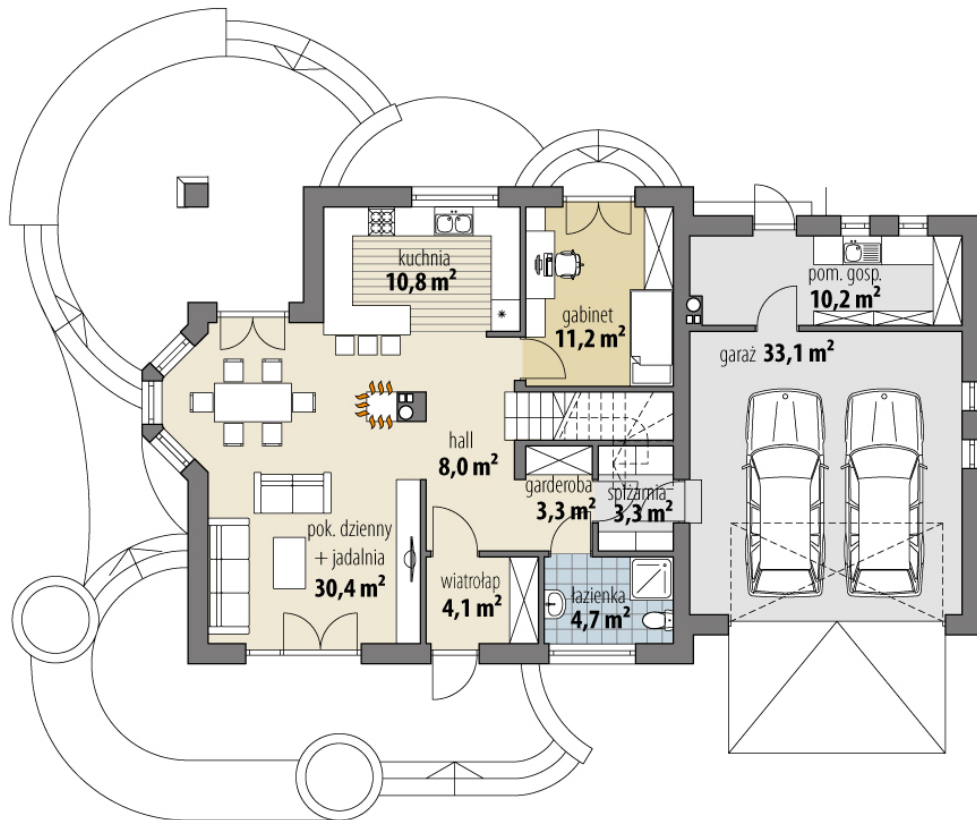
Projekt domu Helike Nowa III

autor: Marcin Abramowicz Jagoda Gruca
cena projektu: 4 920 zł

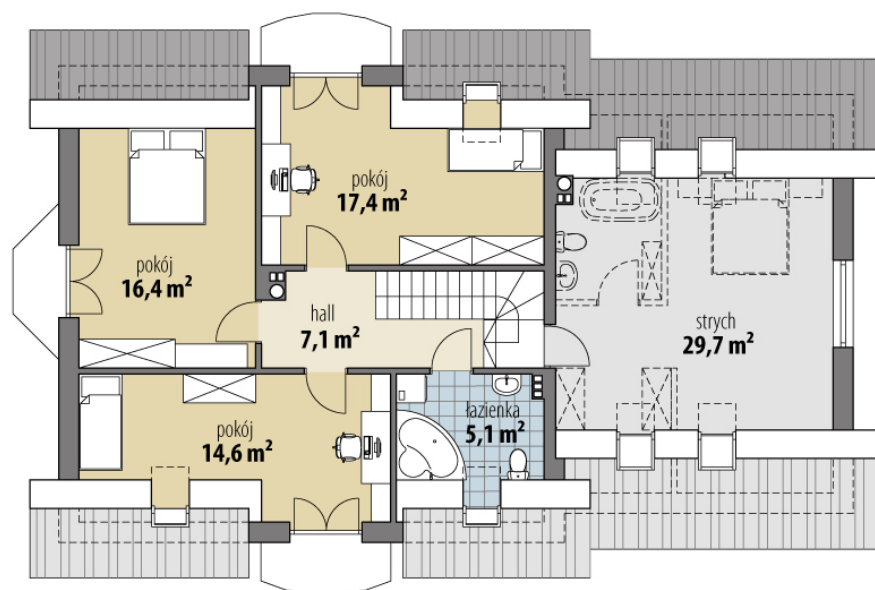


Powierzchnia użytkowa	136,40 m²
+ powierzchnia garażu	33,10 m²
+ powierzchnia pom. gosp.	10,20 m²
+ powierzchnia strychu	29,70 m²
Powierzchnia zabudowy	158,30 m ²
Kubatura netto	597,00 m ³
Powierzchnia dachu skośnego	269,80 m ²
Kąt nachylenia dachu	40°
Wysokość budynku	8,50 m
Min. wymiary działki dł.	17,90 m
Min. wymiary działki szer.	25,45 m
Liczba pokoi	4
Liczba łazienek	2
Garaż	2

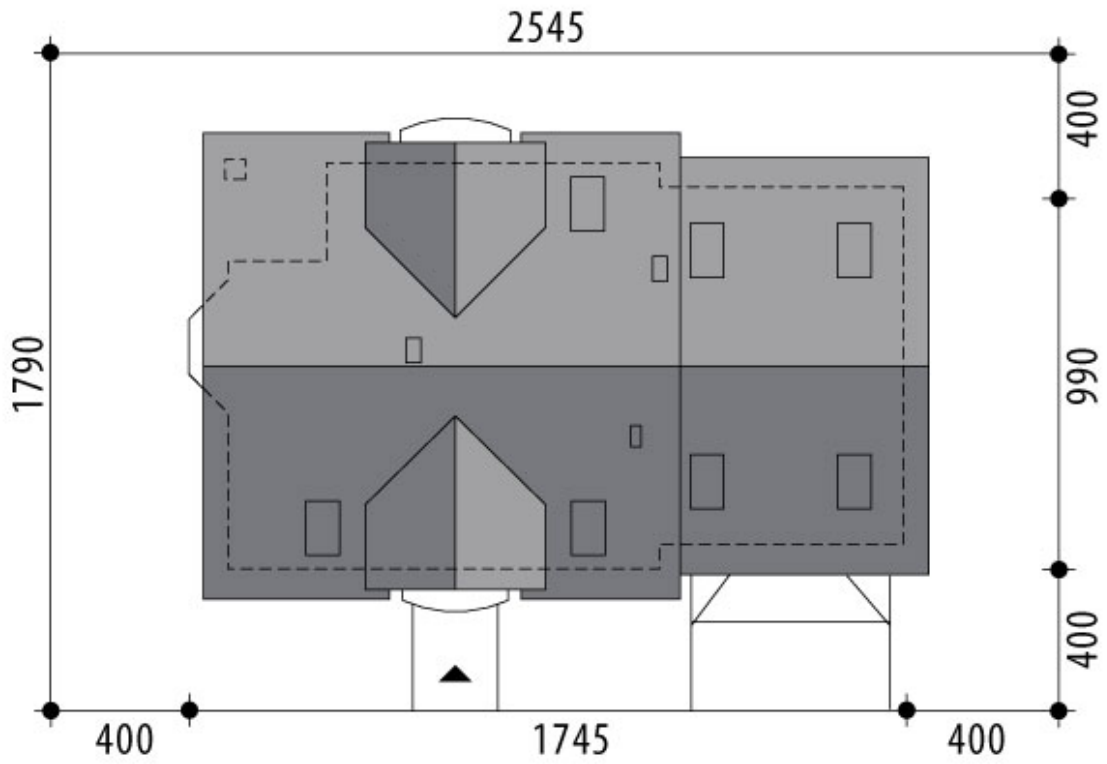




RZUT PARTER



RZUT



RZUT DZIAŁKI



