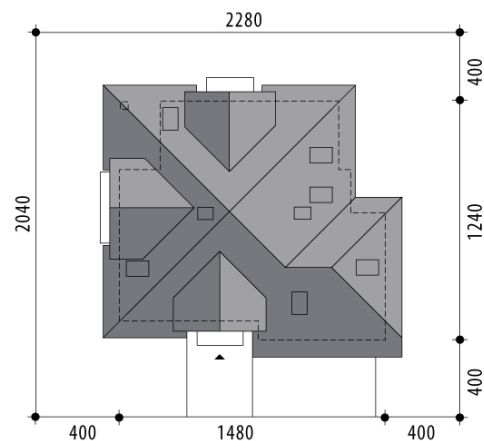


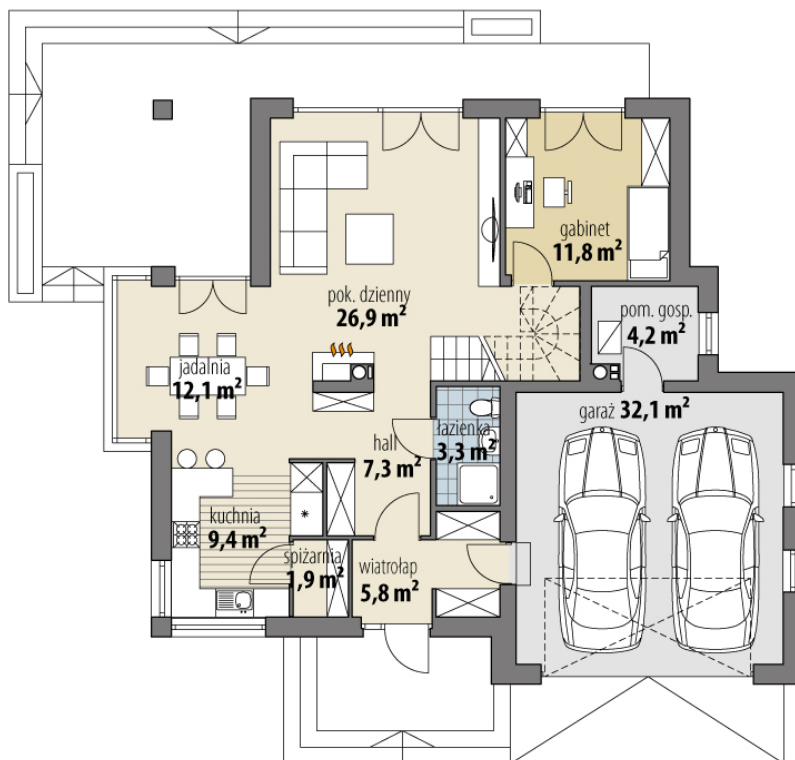
Projekt domu Hermiona Nowa II

autor: Marcin Abramowicz Jagoda Gruca
cena projektu: 5 130 zł

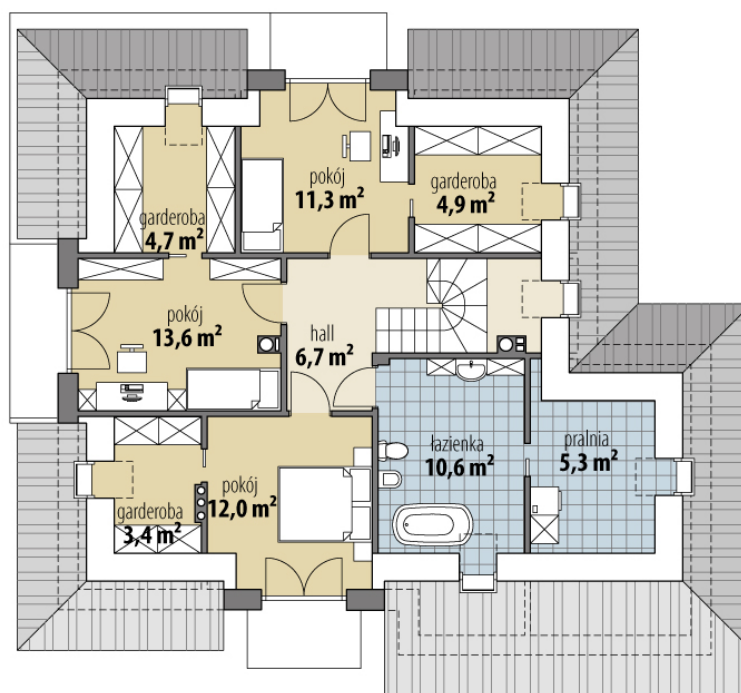


| | |
|----------------------------------|-----------------------------|
| Powierzchnia użytkowa | 151,00 m² |
| + powierzchnia garażu | 32,10 m² |
| + powierzchnia pom. gosp. | 4,20 m² |
| Powierzchnia zabudowy | 155,20 m ² |
| Kubatura netto | 614,80 m ³ |
| Powierzchnia dachu skośnego | 265,30 m ² |
| Kąt nachylenia dachu | 40° |
| Wysokość budynku | 9,20 m |
| Min. wymiary działki dł. | 20,40 m |
| Min. wymiary działki szer. | 22,80 m |
| Liczba pokoi | 4 |
| Liczba łazienek | 2 |
| Garaż | 2 |

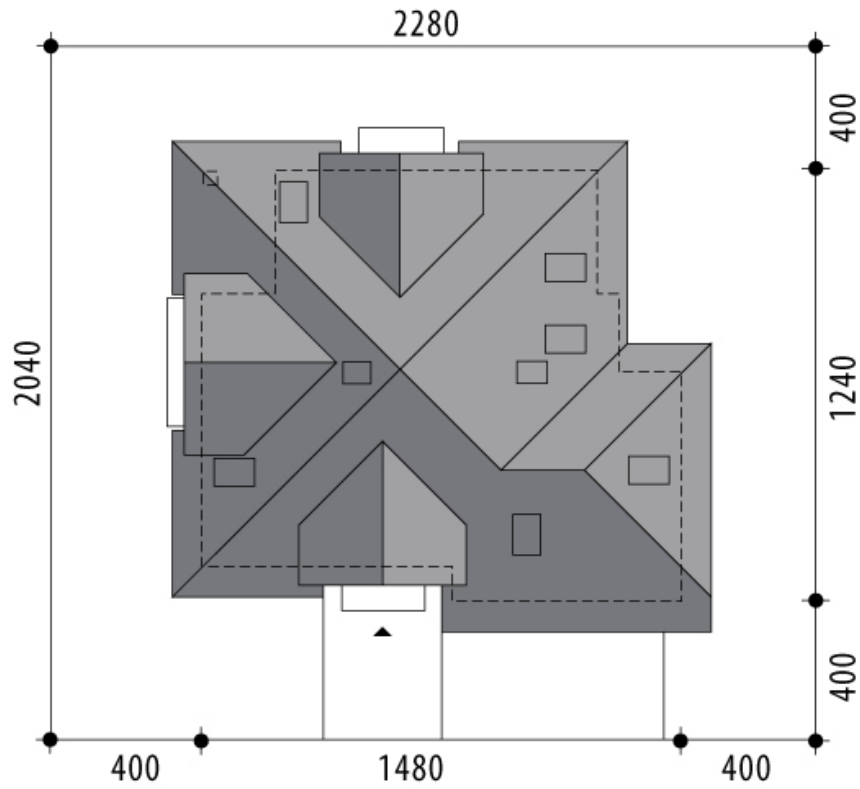




RZUT PARTER



RZUT



RZUT DZIAŁKI

