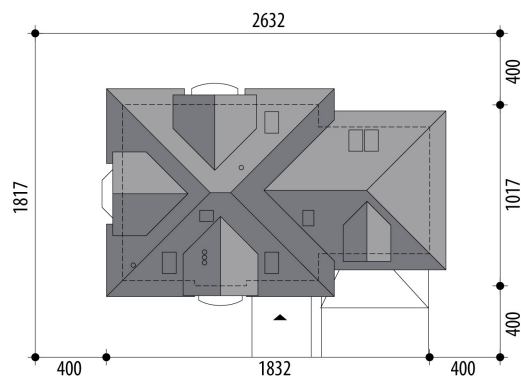


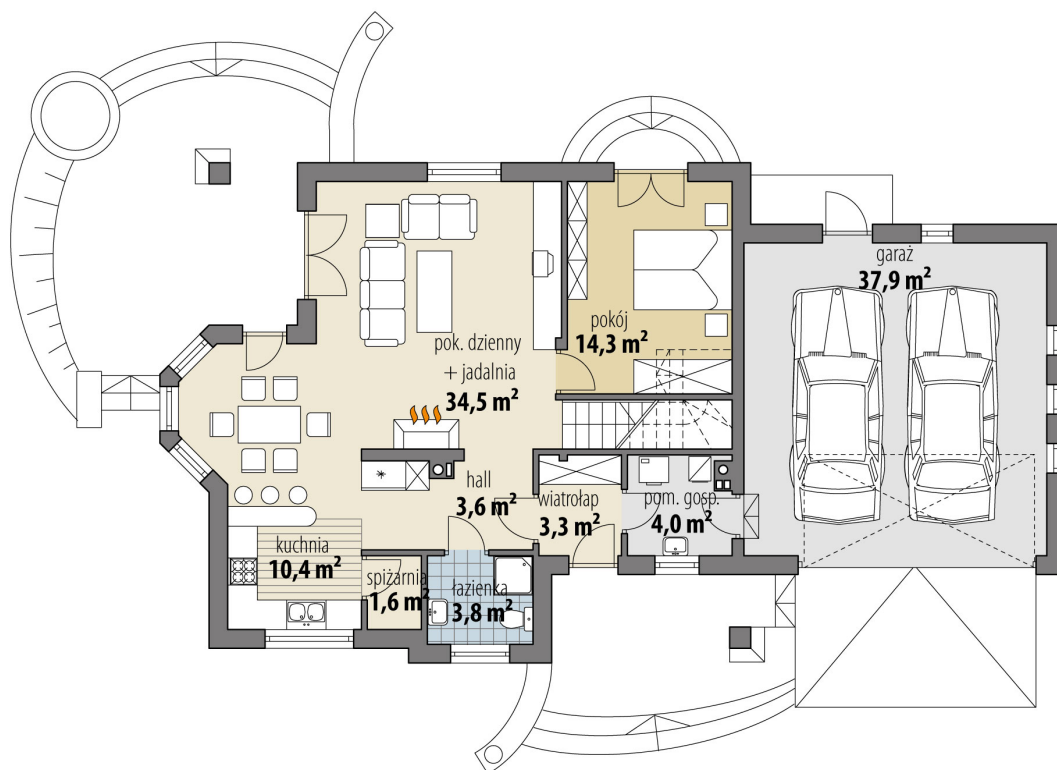
# Projekt domu Iliada II

autor: Marcin Abramowicz Ewelina Popowicz  
cena projektu: 4 820 zł

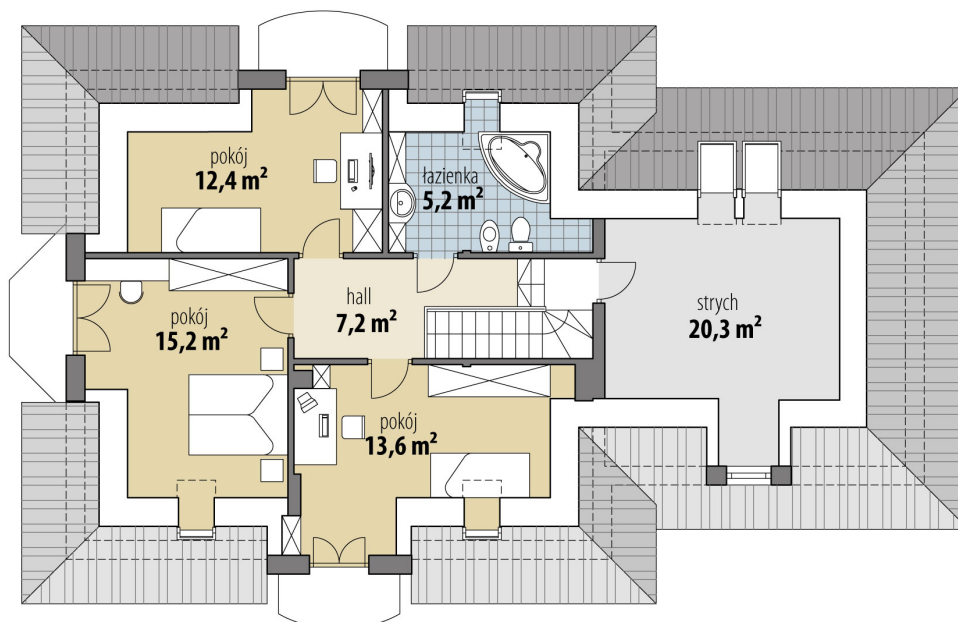


<b>Powierzchnia użytkowa</b>	<b>129,10 m<sup>2</sup></b>
<b>+ powierzchnia garażu</b>	<b>37,90 m<sup>2</sup></b>
<b>+ powierzchnia strychu</b>	<b>20,30 m<sup>2</sup></b>
Powierzchnia zabudowy	156,90 m <sup>2</sup>
Kubatura netto	563,40 m <sup>3</sup>
Powierzchnia dachu skośnego	283,60 m <sup>2</sup>
Kąt nachylenia dachu	40°
Wysokość budynku	8,60 m
Min. wymiary działki dł.	18,17 m
Min. wymiary działki szer.	26,32 m
Liczba pokoi	4
Liczba łazienek	2
Garaż	2

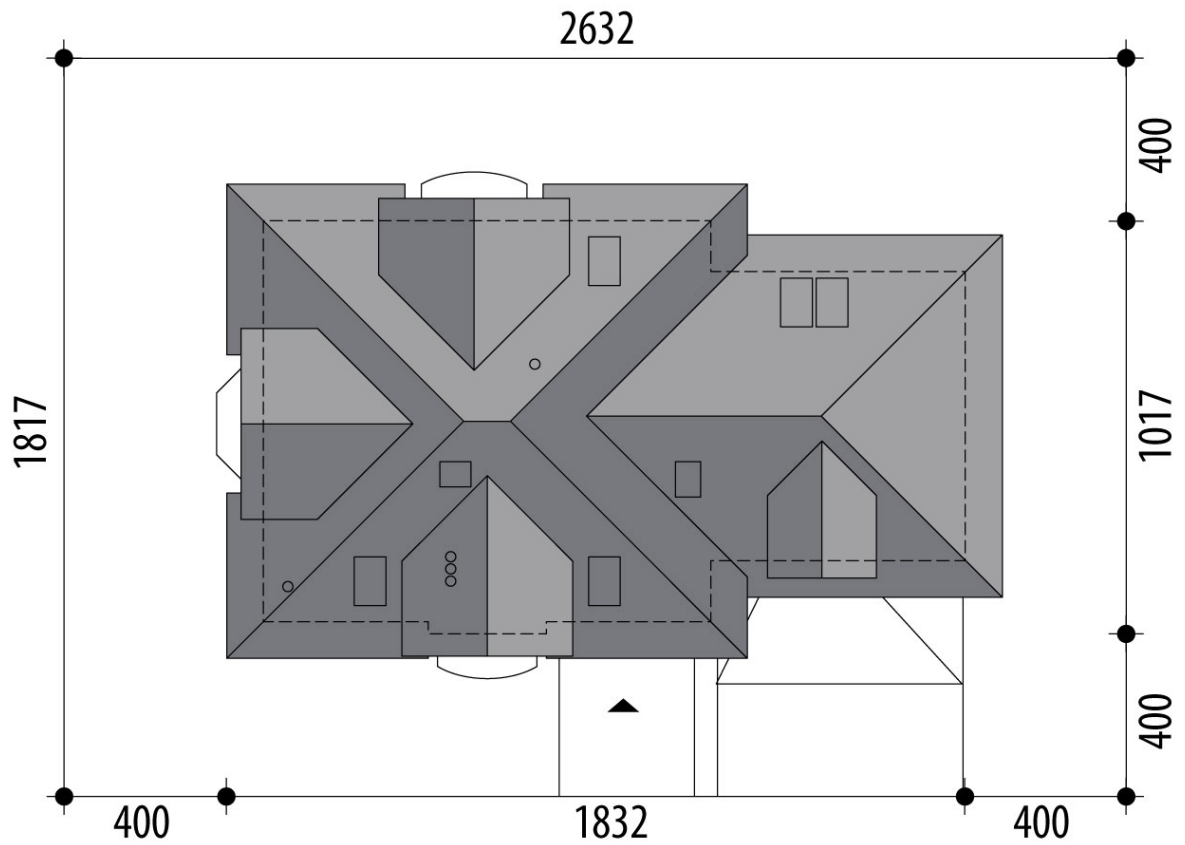




RZUT PARTER



RZUT



RZUT DZIAŁKI

