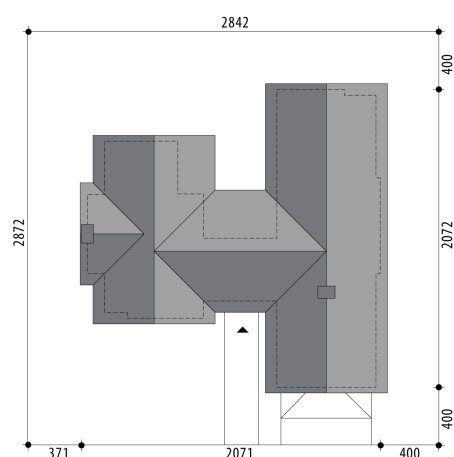


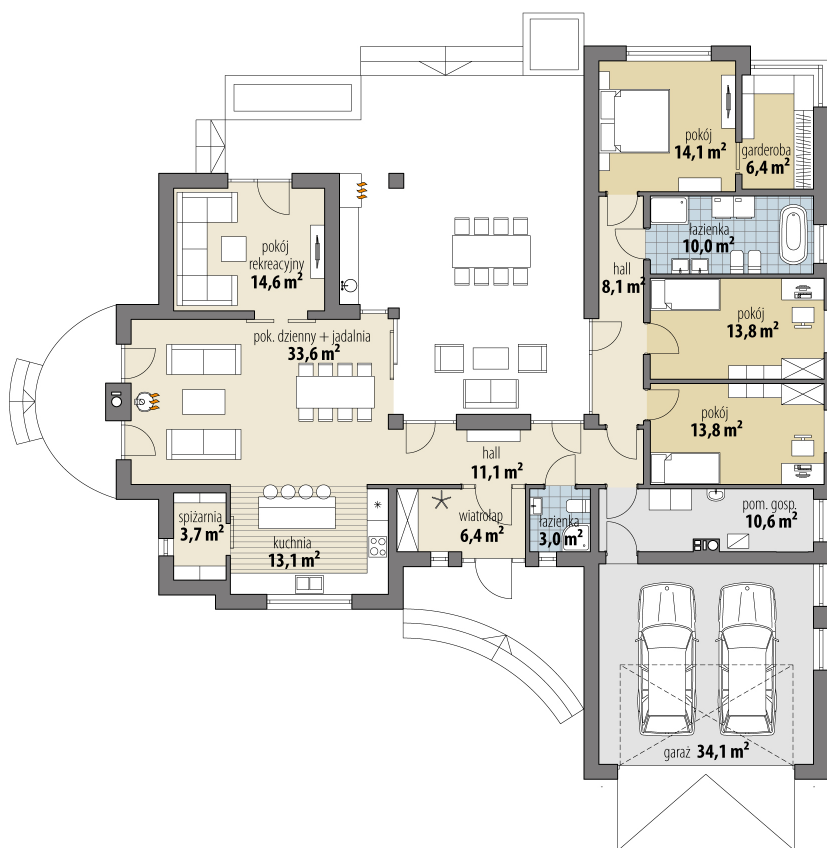
# Projekt domu Jasmina I

autor: Tomasz Flak Katarzyna Widurska  
cena projektu: 5 140 zł

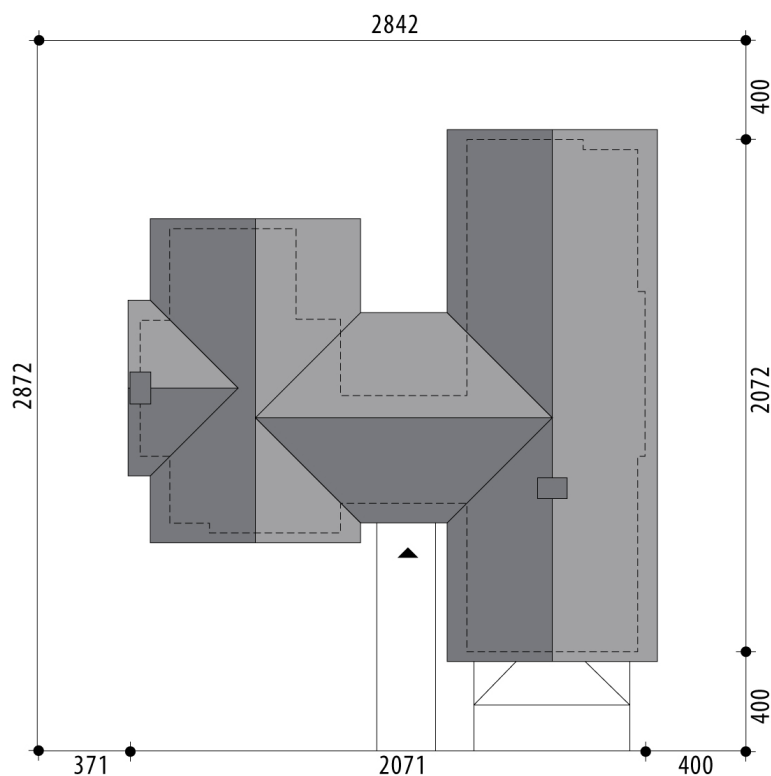


<b>Powierzchnia użytkowa</b>	<b>162,30 m<sup>2</sup></b>
<b>+ powierzchnia garażu</b>	<b>34,10 m<sup>2</sup></b>
Powierzchnia zabudowy	271,20 m <sup>2</sup>
Kubatura netto	565,10 m <sup>3</sup>
Powierzchnia dachu skośnego	364,40 m <sup>2</sup>
Kąt nachylenia dachu	25°
Wysokość budynku	5,50 m
Min. wymiary działki dł.	28,72 m
Min. wymiary działki szer.	28,42 m
Liczba pokoi	4
Liczba łazienek	2
Garaż	2





RZUT PARTER



RZUT DZIAŁKI



