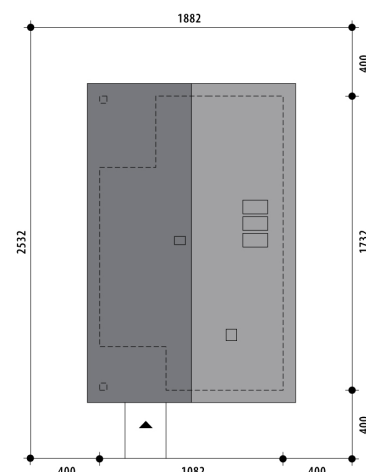


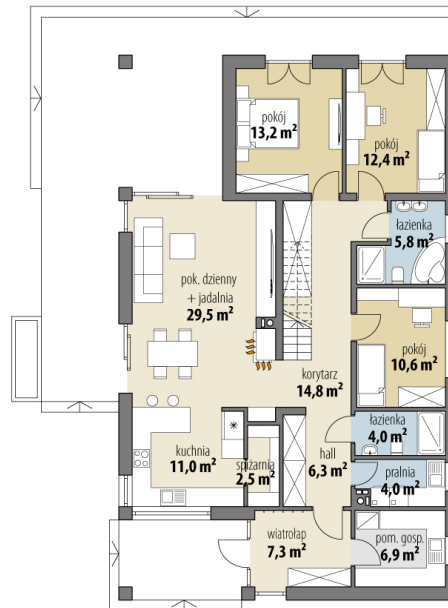
Projekt domu Jowita

autor: Marta Zaperty-Adamek Marcin Abramowicz
cena projektu: 4 590 zł

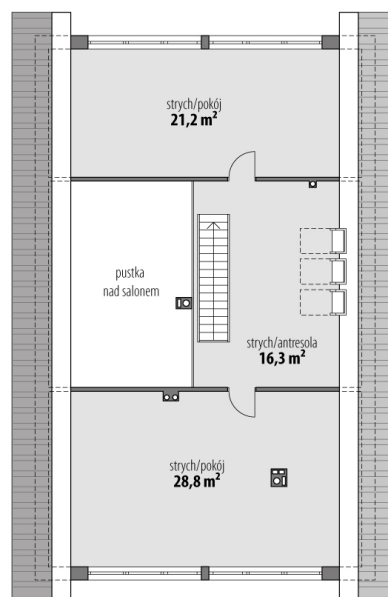


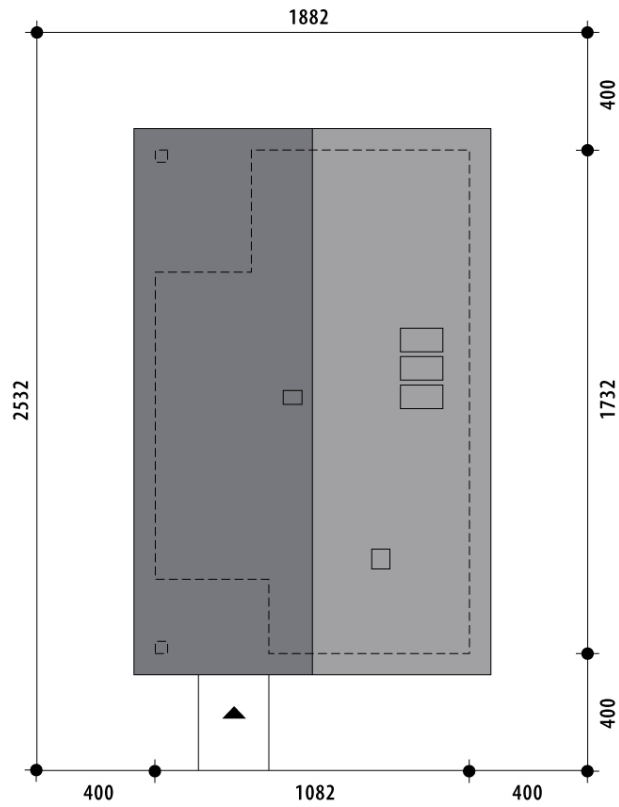
Powierzchnia użytkowa	128,30 m²
+ powierzchnia strychu	66,30 m²
Powierzchnia zabudowy	187,40 m ²
Kubatura netto	705,30 m ³
Powierzchnia dachu skośnego	266,30 m ²
Kąt nachylenia dachu	30°
Wysokość budynku	7,30 m
Min. wymiary działki dł.	25,32 m
Min. wymiary działki szer.	18,82 m
Liczba pokoi	3
Liczba łazienek	2
Garaż	0





RZUT PARTER





RZUT DZIAŁKI



