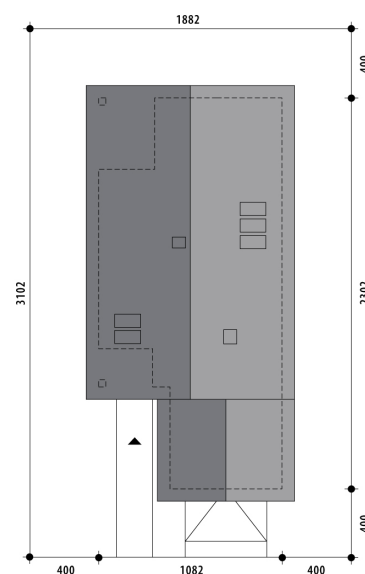


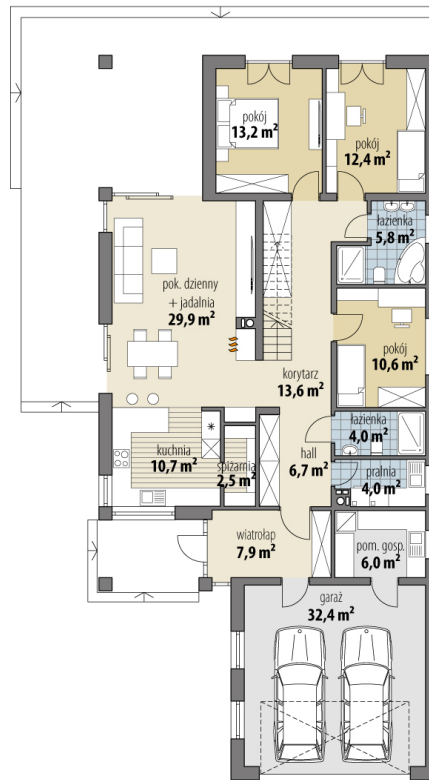
Projekt domu Jowita II

autor: Marta Zaperty-Adamek Marcin Abramowicz
cena projektu: 4 890 zł

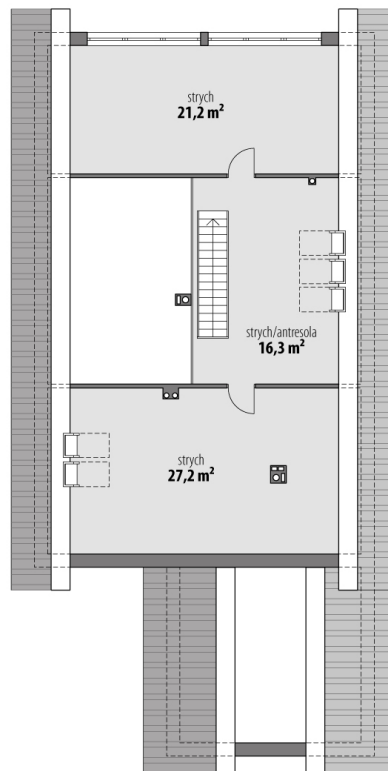


Powierzchnia użytkowa	121,30 m²
+ powierzchnia garażu	33,40 m²
+ powierzchnia pom. gosp.	6,00 m²
+ powierzchnia strychu	64,70 m²
Powierzchnia zabudowy	223,90 m ²
Kubatura netto	793,60 m ³
Powierzchnia dachu skośnego	324,80 m ²
Kąt nachylenia dachu	30°
Wysokość budynku	7,30 m
Min. wymiary działki dł.	31,02 m
Min. wymiary działki szer.	18,82 m
Liczba pokoi	3
Liczba łazienek	2
Garaż	2

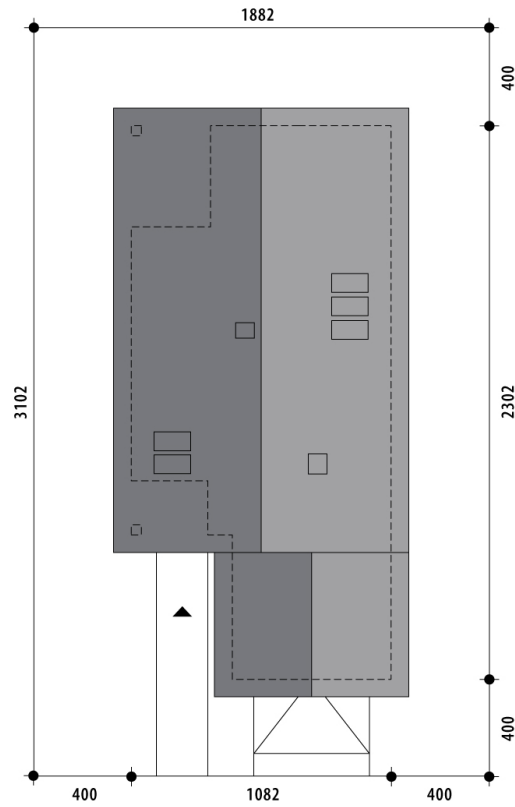




RZUT PARTER



RZUT



RZUT DZIAŁKI



